

Nr

A

B

C

D

E

F

G

H

I

J

K

L

M

N

O

P

R

S

T

U

V

W

X

Y

Z

DOLNOŚLĄSKIE

1. Obiekt zabytkowy

Kościół filialny p.w. św. Katarzyny

2. Miejscowość

Mystaków

3. Wiek

1857

4. Styl

eklektyczm

5. Kubatura m³

3190

6. Powierzchnia w m²

a) zabytkowa: 319 b) użytkowa:

20. Przynależność administracyjna

a) województwo: śląskieb) powiat: Świdnicac) gmina: Mystaków

7. Materiał budowlany

Przed zniszczeniem

Po odbudowie

11. Ilość budynków

1

14. Grunty należące do zabytku:

ha

a) ściany

cegła

b) sklepienia

cegła

c) stropy

drewno

d) wiązania dachu

-/-

e) krycie dachu

ceramika

12. Ilość kondygnacji

1

13. Użytkowanie wnętrza według ilości:

a) izb mieszkalnych

b) innych pomieszczeń

c) piwnic

a) ogrody stylowe

b) sady i grunty uprawne

c) lasy

d) wody

e) inne: emertan 0,6

21. Stacja

Nazwa stacji

Odległość od stacji w km

a) kolejowa

Marcinowice

6

b) autobusowa

na miejscu

-

22. Właściciel i jego adres

Kuria Arcybiskupia Kościoła Rzymsko-Katolickiego, Wrocław ul. Katedralna 12

23. Użytkownik i jego adres

Parafia rym.-kat. w Mystakowie

24. Inwestor i jego adres

Kuria Arcybiskupia Kościoła Rzymsko-Katolickiego, Wrocław ul. Katedralna 12

25. Rejestr zabytku Nr

rok: miejsce przechowywania

26. Nazwa księgi hipotecznej

27. Nr hipoteczny

28. Akta

29. Fotografie

30. Inwentaryzacja pomiarowa

8. Wyposażenie architektoniczne

Bogactwo i opracowanie zewnętrznych elewacji nie oddają bogactwa form architektury wnętrza, utwierdzonej w charakterze późnoklasycystyczno-renaansowej.

9. Autorzy i data budowy i przebudowy

Zbudowany w r. 1857 przez architekta z kręgu Schinkel w r. 1907 restaurowany - nowe otoczenie.

15. Przeznaczenie pierwotne budynku

kościół rym.-kat.

16. Użytkowanie w latach ubiegłych

-/-/-

17. Użytkowanie obecne

-/-/-

18. Nadaje się do użycia na

-/-/-

19. Data, rodzaj i stopień zniszczeń i odbudowy

Data

O P I S

Zniszczenia %

Odbudowa %

VIII.1939 r.

Nie zniszczony

XI.1939 r.

-/-/-

XII.1945 r.

-/-/-

1966

W r. 1960 dobudowa p.n. sali katechetycznej, w r. 1965 malowanie i odgrzybianie wnętrza, zabezpieczenie dachu.

10. Udostępnienie

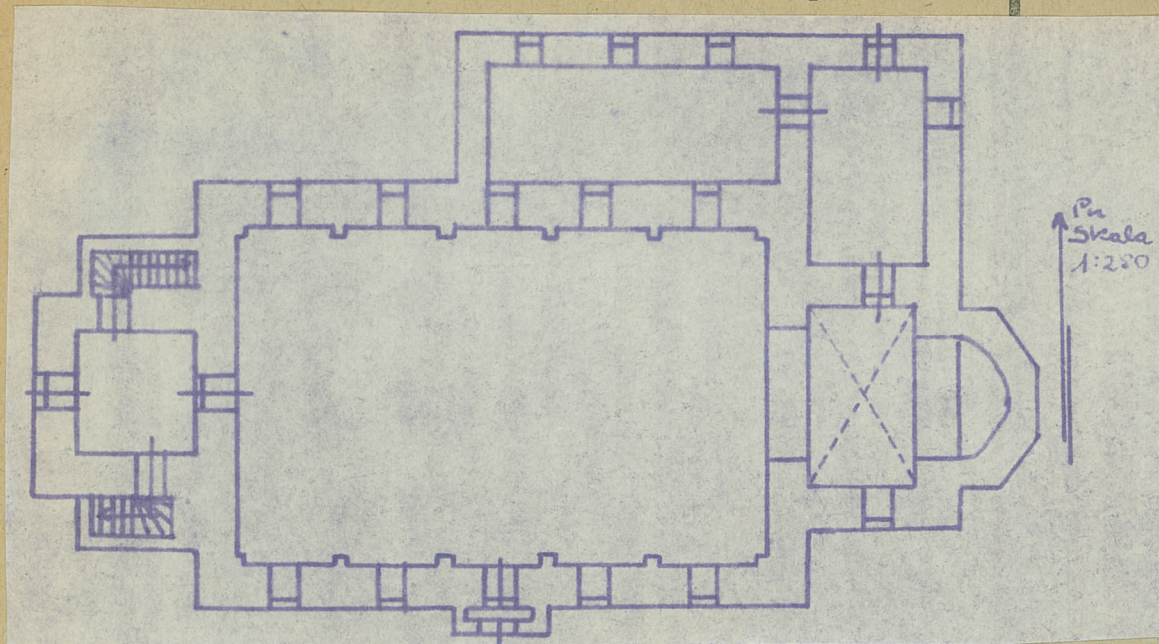
Klucz na plebanii

NIEZABYTKOWY

Z Y X W V U T S R P O N M L K J I H G F E D C B A Nr

31. Szkic sytuacyjny, plan schematyczny, uwagi opisowe, fotografia

32. Przebieg prac konserwatorskich



Wyszczególnienie prac

K o s z t
tys. zł

Przewidywane

Rzeczywiste

34. Inspekcje



36. Wypełnił dnia

30-VII-66 M. Lutomski

37. Sprawdził dnia