

1. Obiekt

BUDYNEK MIESZKALNO-GOSPODARCZY

2. Czas powstania

4 ćw. XVI w.

3. Miejscowość

MYSŁAKOWICE

4. Adres

Czerwony Dworek 8
nr hipoteczny Mysłakowice

5. Przynależność administracyjna

województwo jeleniogórskie
gmina Mysłakowice
pow. JELENIA GÓRA

6. Poprzednie nazwy miejscowości

ERDMANNSDORF

7. Przynależność administracyjna
1 VI 1975

województwo wrocławskie
powiat Jelenia Góra

8. Właściciel i jego adres

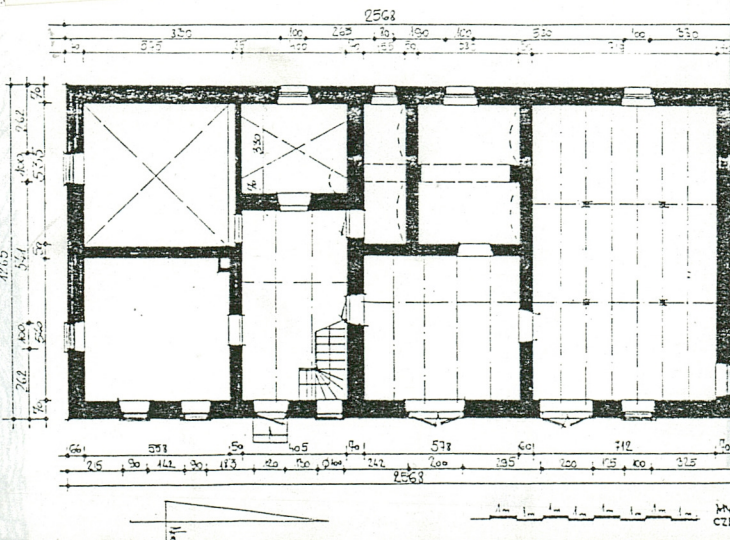
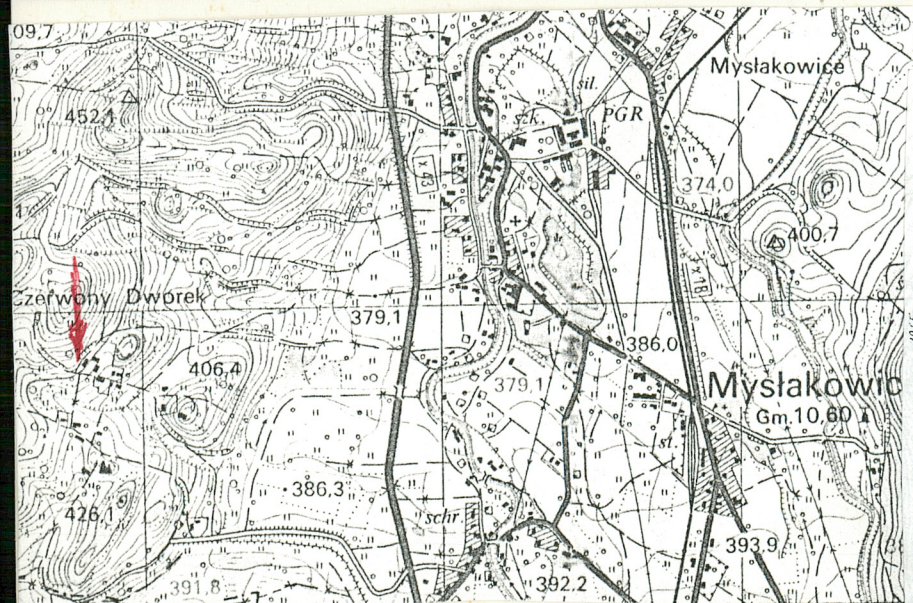
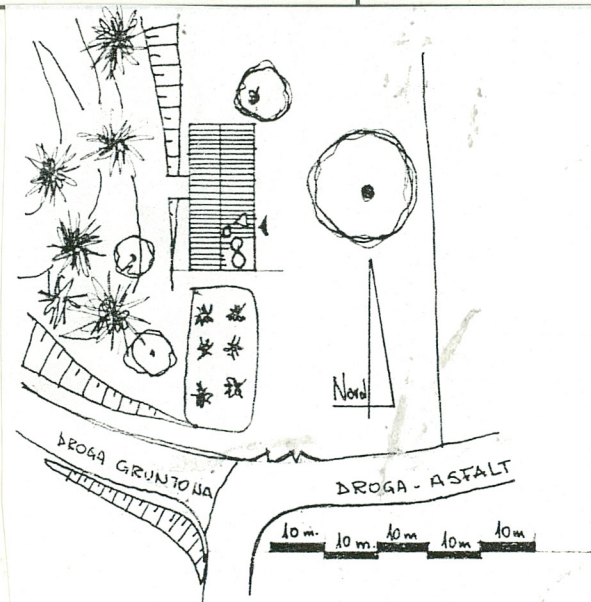


9. Użytkownik i jego adres

j.w.

10. Rejestr zabytków

Nr 848/J data 3.10.84r



12. Autorzy, historia obiektu, określenie stylu

Budynek ten został wybudowany w 4 ćw. XVIII w. i zasiedlony przez Fryrolczyków, którzy osiedlili się w Mysłakowicach w 1837r.

Byli to protestanci wygnani ze swej ojczyzny. Na czele grupy stał Johannes Fleidl.

13. Opis (sytuacja, materiał i konstrukcja, rzut, bryła, elewacje, wnętrze, wyposażenie, instalacje)

Sytuacja : Mysłakowice, duża uprzemysłowiona wieś położona u stóp Karonoszy, usytuowana przy szosie Jelenia Góra-Karpacz i Jelenia Góra-Kowary. Przez tą miejscowość przebiega linia kolejowa łącząca Jelenią Górę z Karpaczem. Budynek położony w osadzie Czerwony Dworek, na jej skraju, w odległości około 50m. od drogi przebiegającej przez osadę. Usytuowany u podnóża wzgórza, frontem zwrócony w stronę wschodnią, orientowany na osi pn.-pd. Ogródzony częściowo płotem drewnianym. Od strony szczytowej przylega ogród kwiatowy, natomiast od strony wschodniej - skromny sad.

Materiał. Konstrukcja. Technika.

Ściany - murowane z kamienia i cegły, w części gospodarczej występuje szachulec wypełniony cegłą.

Ściany wewnętrzne - murowane, tynkowane.

Stropy - w parterze występują sklepienia: krzyżowe, kolebkowe oraz kleina. Natomiast na piętrze i klatce schodowej stropy drewniane, belkowe, nagie. Na parterze malowane w motyw kwiatowy, na piętrze - roślinny. Przestrzeń między nimi tj. belkami wypełniają deski kładzione na pióro.

Wieżba dachowa : dach dwuspadowy w konstrukcji krokwiowo-słupowej z podwójnym stolcem. Słupy w górnej części wzmocnione mieczami mocowanymi na drewniane kołki./tyble/.

Pokrycie dachowe: obecnie ocynkowaną blachą /pierwotnie łupkiem/.

Posadzki i podłogi : w parterze posadzki cementowe, na piętrze - drewniane podłogi kładzione na legarach.

Schody : prowadzące na I piętro - z piaskowca, łamane, zabiegowe z drewnianą balustradą z ozdobnymi tralkami, toczonymi w kształcie wrzeciona. Narożnikowe słupki zwieńczone kulami. Natomiast schody na II piętro - drewniane, jednobiegowe - brak balustrady.

Otwory : okienne w opasce cementowej. Ramy okienne nowe, drewniane nawiązujące do historycznych - cztero i sześciokwaterowe.

<p>14. Kubatura</p> <p>2523,34 m²</p>	<p>15. Powierzchnia użytkowa</p> <p>całkowita</p> <p>499,36 m²</p>	<p>16. Przeznaczenie pierwotne</p> <p>mieszkalno-gospodarczy</p>	<p>17. Użytkowanie obecne</p> <p>mieszkalno-gospodarczy</p>
<p>18. Prace budowlane i konserwatorskie, ich przebieg i dokumentacja</p> <p>Toczy się w tym budynku szeroko zakrojony remont - głównie w części mieszkalnej. Prace wykonywane są domowym sumptem. Jest zabezpieczony przed dalszym niszczeniem - wykonano remont dachu, stropów. Wymieniono stolarkę okienną. Wymieniono część podłóg.</p> <p>Prace dalsze są w toku.</p>		<p>19. Stan zachowania (fundamenty, ściany zewnętrzne, ściany wewnętrzne, sklepienia, stropy, konstrukcje dachowe, pokrycie dachu, wyposażenie i instalacje)</p> <p>Budynek mocno zdekapitalizowany. Obecnie przebiega w nim głęboki remont.</p> <p>Ściany zewnętrzne - brak całych połaci tynku, ściany wewnętrzne - brak tynku</p> <p>sklepienia - po remoncie, tylko konserwacja</p> <p>stropy - wymienione, do odnowienia</p> <p>dach - po remoncie</p> <p>malowania na stropach - konieczna konserwacja</p> <p>Część gospodarcza - w bardzo złym stanie. Ściany szachulcowe częściowo z dziurami.</p> <p>20. Najpilniejsze postulaty konserwatorskie</p> <p>Zabezpieczenie ścian części gospodarczej.</p> <p>Otynkowanie budynku. Rozwiązanie problemu ogrzewania wnętrza.</p>	

21. Akta archiwalne (rodzaj akt, numer i miejsce przechowania)

24. Uwagi różne

22. Bibliografia

1. B. Z. Stęczyński. Sudety. Jelenia Góra-Wrocław 1981.
2. H. Biehn, Residenzen der Romantik. München 1970.
3. Zillerthal-Erdmannsdorf und Seine Tiroler, 1937.
4. Architektenisches Skizzen-Buch. Heft XXVIII Blat 4; Heft XXV Blat 1. Berlin 1851.
5. H. Schubert. Die Zillerthaler in Schlesien. Schweidniz.
6. T. Donat, Erdmannsdorf. Hirschberg 1887.

23. Źródła ikonograficzne i fotografia (rodzaj, miejsca przechowania sygnatury)

25. Opracował

tekst Irena Kempisty 7.12.96r.

imię, nazwisko, data, podpis

plany, rysunki J.W.

imię, nazwisko, data, podpis

zdjęcia fotogr. J.W.

imię, nazwisko, data, podpis

miejsce przechowania negatywów u autora

Karta po wypełnieniu podlega ochronie na podstawie przepisów prawa autorskiego

26. Adnotacje o inspekcjach, informacje o zmianach (daty, imiona i nazwiska wypełniających)

27. Załączniki

wkładka 1 - opis i fot.

wkładka 2 - fot.

i 3 - fot.

1. Miejscowość

MYSŁAKOWICE

2. Obiekt (nazwa jak w karcie)

Budynek mieszkalno-gospo-
darczy

3. Zawartość wkładki (nazwa obiektu lub materiału uzupełniającego)

opis - Czerwony Dworek 8

Jedno okno w korytarzu - duża lukarna w cementowej opasce. Drzwi wejściowe główne, posiadają nadproże z piaskowca. Same drzwi są nowe, nawiązujące do historycznych.

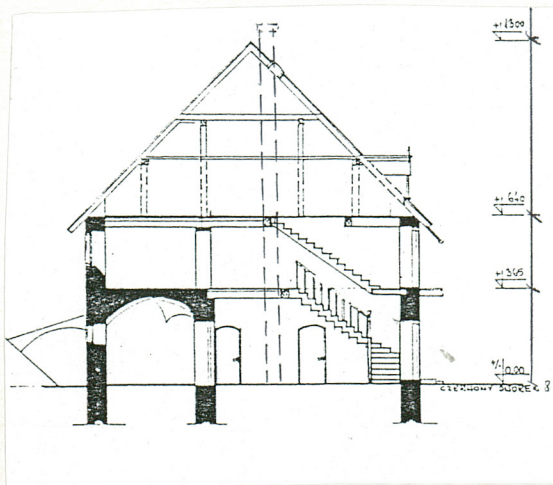
Rzut : budynek na planie wydłużonego prostokąta w kierunku pn.-pd., dwutraktowy w części mieszkalnej z sienią w trzecim trakcie. Bryła: budynek trzykondygnacyjny z mieszkalnym poddaszem, nie podpiwniczony, kryty dwuspadowym dachem. Stosunek dachu do bryły wynosi 1:2.

Elewacje : południowa, szczytowa - dwuosiowa, tynkowana ze szczytem oszalowanym pionowymi deskami kładzionymi na zakładkę. Wiatrownice ozdobnie wycięte w półkola. Wschodnia - frontowa - sześćoosiowa, nad drzwiami wejściowymi pozostałość po balkonie, nad którym bezpośrednio w dachu istnieje okno facjatowe zwieńczone w szczycie ozdobnym śparogiem. W części gospodarczej I piętra - szachulec w układzie geometrycznym - prostym. Elewacja północna - to ściana budynku gospodarczego. Zachodnia - od strony wzgórza - istnieją tu resztki podjazdu do stodoły /części gospodarczej/ na I kondygnację.

Wnętrze : obecnie w trakcie remontu. Zachowany pierwotny podział wnętrza.

Instalacje: elektryczna, wodna, telefoniczna.

Wypożyczenie : drewniane malowane stropy belkowe w motywy roślinne i kwiatowe.



Fot. 1 - szczyt

2 - frg. części gospodarczej

3 - facjata

4 - frg. klatki schodowej

5 - sklepienie krzyżowe w pomieszczeniu na parterze

Wkładkę założył: Irena Kempisty 7.12.96r.
(imię, nazwisko i data)

Miejsce przechowywania negatywów



1.



2.

3.



4.

5.



1. Miejscowość

MYSŁAKOWICE

2. Obiekt (nazwa jak w karcie)

Budynek mieszkalno-
gospodarczy

3. Zawartość wkładki (nazwa obiektu lub materiału uzupełniającego)

Fot. - Czerwony Dworek 8



Schody x balustrada, na I piętro



Pr. wiszący dachowej - strop i wiec



Frg. klatki schodowej

Wkładkę założył: Irena Kempisty 7.12.96r.
(imię, nazwisko i data)

Miejsce przechowywania negatywów u autora



Strop belkowy - malowany w izbie na
piętrze



Strop belkowy na parterze - malowany