

Nr

A B C D E F G H I J K L M N O P R S T U V W X Y Z

1. Obiekt zabytkowy

kościół parafialny p.w. św. Jędrzeja

2. Miejscowość

gm. Karpisz

Karpisz

3. Wiek

XVI / XVII

4. Styl

renesans

5. Kubatura m³

ok. 2.850

6. Powierzchnia w m²

a) zabytkowa: 260 b) użytkowa:

20. Przynależność administracyjna

a) województwo: kresy

b) powiat: jędrzejowski

c) gmina: Karpisz

7. Materiał budowlany

Przed zniszczeniem

Po odbudowie

a) ściany

kamień
kamany

b) sklepienia

-1-
-11-

c) stropy

drewno

d) wiązania dachu

-1-
-11-

e) krycie dachu

tutek

11. Ilość budynków

1

14. Grunty należące do zabytku:

ha

12. Ilość kondygnacji

1

a) ogrody stylowe

13. Użytkowanie wnętrza według ilości:

a) izb mieszkalnych

b) innych pomieszczeń

c) piwnic

b) sady i grunty uprawne

c) lasy

d) wody

e) inne: cementarz

0,7

21. Stacja

Nazwa stacji

Odległość od stacji w km

a) kolejowa

brak w pobliżu

b) autobusowa

na miejscu

22. Właściciel i jego adres

Kuria Arcybiskupia Kościoła Rzymsko-Katolickiego w Kresach, ul. Katedralna 12

23. Użytkownik i jego adres

Parafia Kościoła Rzymsko-Katolickiego w Karpiszach

24. Inwestor i jego adres

Kuria Arcybiskupia Kościoła Rzymsko-Katolickiego w Kresach, ul. Katedralna 12

25. Rejestr zabytku Nr

rok: miejsce przechowywania

26. Nazwa księgi hipotecznej

27. Nr hipoteczny

28. Akta

29. Fotografie

30. Inwentaryzacja pomiarowa

8. Wyposażenie architektoniczne

Kościół składa się z obszerej salowej nawy, małego kwadratowego chóru i zach. wieży. Chór i wieża sklepienie krzyżowe. Nawa kryta stropem. Kryta skromnie. Na zewnętrznej elewacji proste. Wieża dzielona na kondygnacje gzymsem. Zwień-

15. Przeznaczenie pierwotne budynku

kościół ewangelicki

16. Użytkowanie w latach ubiegłych

" katolicki

17. Użytkowanie obecne

" "

18. Nadaje się do użycia na

" "

19. Data, rodzaj i stopień zniszczeń i odbudowy

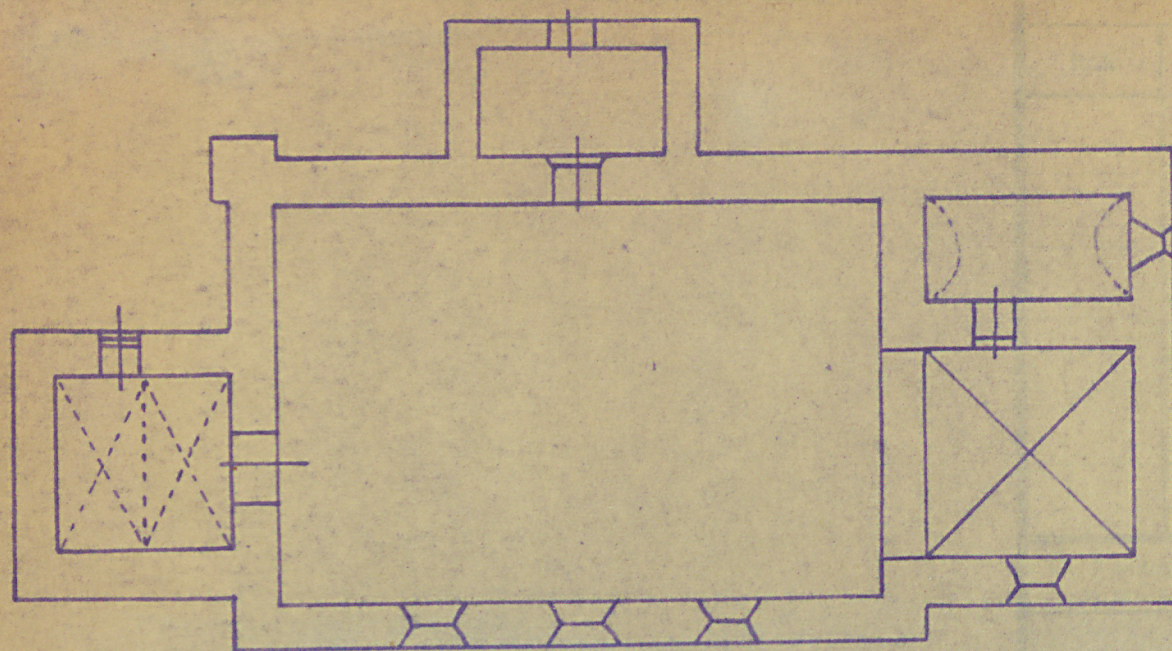
| Data | O P I S | Zniszczenia % | Odbudowa % |
|--------------|--|---------------|------------|
| VIII.1939 r. | Stan zachowania dobry | | |
| XI.1939 r. | " " | | |
| XII.1945 r. | " " | | |
| 1960 | " " | | |
| 1965 | Pracowany remont wnętrza w 1962 r. Obiekt zachowany dobrze | | |
| 1976 | Stan dobry | | |

dostępny

10. Udostępnienie

Zbudowany w końcu XVII w. lub początku XVIII w. jako kościół ewangelicki.

Z Y X W V U T S R P O N M L K J I H G F E D C B A Nr



↑ P₂
Skala 1:200



35. Uwagi różne

Muspelja ngr Monim
Uecorhorshi IX 1976

36. Wypełnił dnia

37. Sprawdził dnia

15-VI-1965 M. Luban