

Nr

A

B

C

D

E

F

G

H

I

J

K

L

M

N

O

P

R

S

T

U

V

W

X

Y

Z

5903

DOLNOŚLASKIE

1. Obiekt zabytkowy

EWANGELICKI PW, SW. Mikołaj, ob.
K O S C I Ó Ł F I L J A L N Y p.w. NMP Królowej Polski

2. Miejscowość

P R Z E R Z E C Z Y N - Z D R Ó J

gm. Niemcza

3. Wiek
XIV/XVIII4. Styl
gotyk-barok5. Kubatura m³ 47606. Powierzchnia w m² 440

a) zabytkowa:

b) użytkowa:

20. Przynależność administracyjna

a) województwo Wrocławskie

b) powiat Dzierżoniów

c) gmina Przerzeczyń Niemcza

7. Materiał
budowlanyPrzed znisz-
czeniemPo
odbudowie

11. Ilość budynków 1

14. Grunty należące do zabytku:

ha

a) ściany

cegła

b) sklepienia

cegła

c) stropy

cegła

d) wiązania
dachu

drewno

e) krycie dachu

dachówka

12. Ilość kondygnacji 1

13. Użytkowanie wnętrza
według ilości:

a) izb mieszkalnych

b) innych pomieszczeń 1

c) piwnic

a) ogrody stylowe

b) sady i grunty uprawne

c) lasy

d) wody

e) inne

21. Stacja

Nazwa stacji

Odległość
od stacji
w km

a) kolejowa

Przerzeczyń

b) autobusowa

Przerzeczyń

Zdrój

22. Właściciel i jego adres

Skarb Państwa

8. Wyposażenie architektoniczne

pilastry, gzyms profilowany
wieży, nagrobki z lat 1552-
1627, kamienne maski wmurowane
w jednej ze ścian

15. Przeznaczenie pierwotne budynku

kościół

16. Użytkowanie w latach ubiegłych

kościół

17. Użytkowanie obecne

kościół

18. Nadaje się do użycia na

9. Autorzy i data budowy i przebudowy

Zbudowany w XIV w. rozbu-
dowany w XVIII i XX w.

19. Data, rodzaj i stopień zniszczeń i odbudowy

Data

O P I S

Znisz-
czenia
%Odbu-
dowa
%

VIII.1939 r.

XI.1939 r.

XII.1945 r.

nie zniszczony

X.1968

stan dobry obiekt po remoncie

25. Rejestr zabytku Nr. 24/892

rok 30.11.1961 miejsce przechowywania

26. Nazwa księgi hipotecznej

27. Nr hipo-
teczny

28. Akta

29. Fotografie

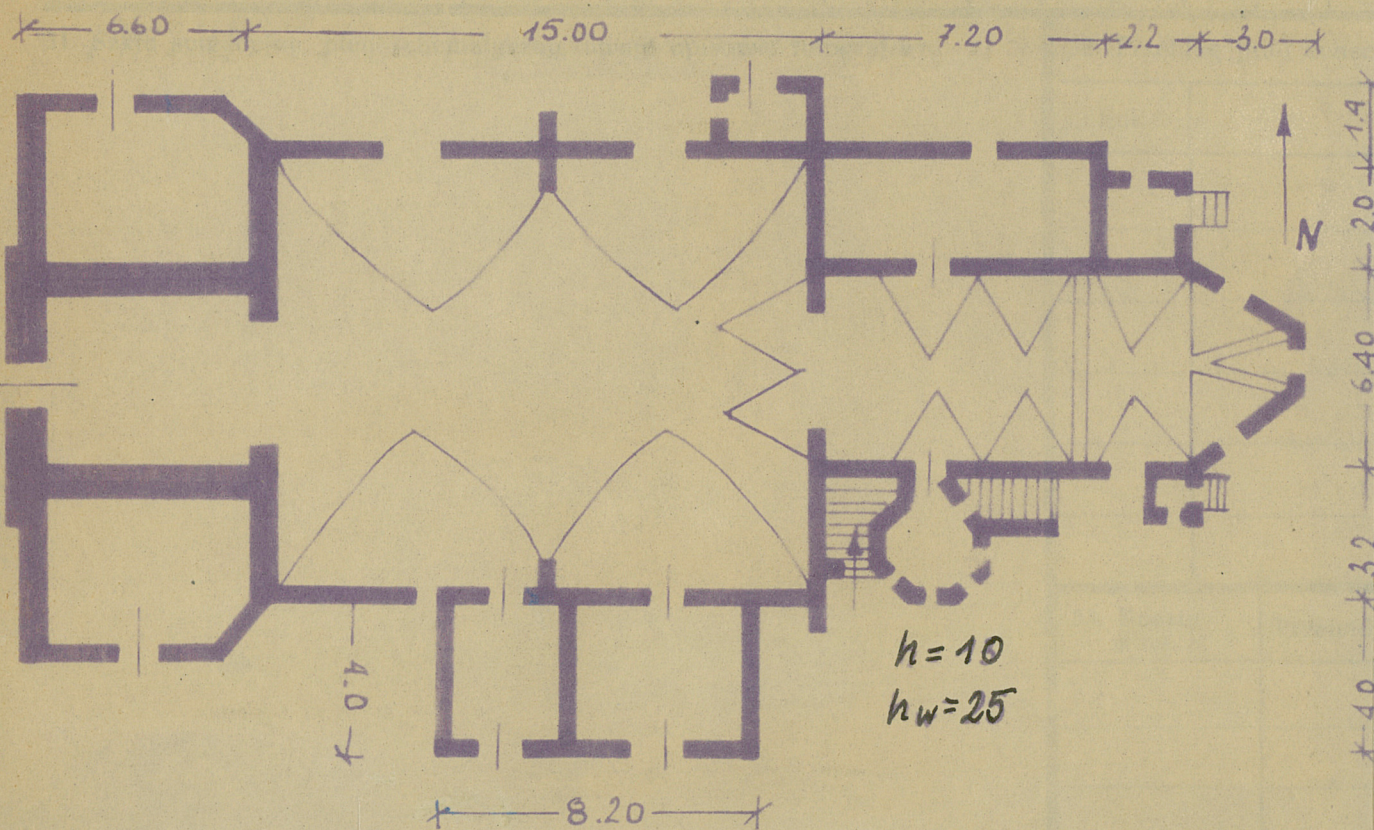
30. Inwentaryzacja pomiarowa

brak

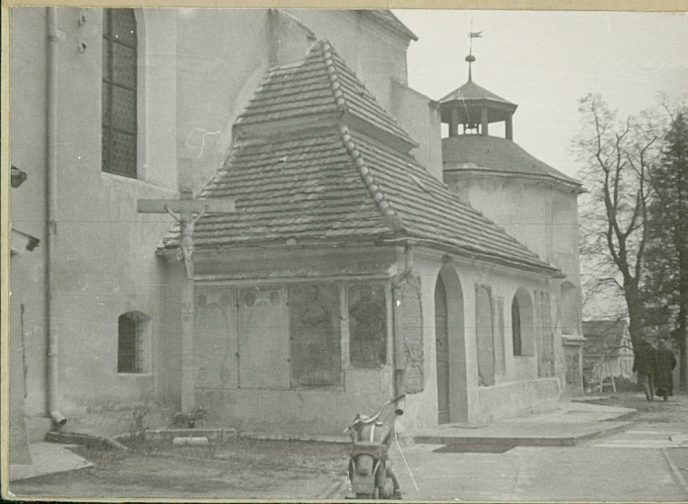
10. Udostępnienie

dostępny

Z Y X W V U T S R P O N M L K J I H G F E D C B A Nr



K o s z t
tys. zł



35. Uwagi różne



dnia

dnia
X 68 *Atoknesh*