

Nr

A

B

C

D

E

F

G

H

I

J

K

L

M

N

O

P

R

S

T

U

V

W

X

Y

Z

## 1. Obiekt zabytkowy

Były kościół ewangelicki i pastorałka dom Nr 5

## 2. Miejscowość

gw. Mysłakowice

Bukowiec

## 3. Wiek

przed 1782

## 4. Styl

późny barok

5. Kubatura m<sup>3</sup>

ok. 2.100

6. Powierzchnia w m<sup>2</sup>

a) zabytkowa: 710 b) użytkowa:

## 20. Przynależność administracyjna

a) województwo: łódzkie

b) powiat: zeleński

c) gmina: Kozłowo

## 7. Materiał budowlany

## Przed zniszczeniem

## Po odbudowie

## a) ściany

kamień cegła

## b) sklepienia

—

## c) stropy

drewno

## d) wiązania dachu

—

## e) krycie dachu

Tutek

## 11. Ilość budynków

2

## 12. Ilość kondygnacji

1 i 2 1/2

## 13. Użytkowanie wnętrza według ilości:

## a) izb mieszkalnych

18

## b) innych pomieszczeń

4

## c) piwnic

2

## 14. Grunty należące do zabytku:

ha

## a) ogrody stylowe

—

## b) sady i grunty uprawne

—

## c) lasy

—

## d) wody

—

## e) inne

—

## 21. Stacja

## Nazwa stacji

## Odległość od stacji w km

## a) kolejowa

Kozłowo

2

## b) autobusowa

—

2

## 22. Właściciel i jego adres

Państwo Fundusz Ziemi

## 23. Użytkownik i jego adres

2 rodziny lokatorskie

## 24. Inwestor i jego adres

Państwo Fundusz Ziemi

## 25. Rejestr zabytku Nr

rok..... miejsce przechowywania

## 26. Nazwa księgi hipotecznej

## 27. Nr hipoteczny

## 28. Akta

## 29. Fotografie

## 30. Inwentaryzacja pomiarowa

## 8. Wyposażenie architektoniczne

Budowla składa się z dwóch części: kościoła w postaci obszernej sali krytej stropem oraz pastorałki, dwukondygnacyjnej, dwustronnej, krytej stropami. Ściany proste, rozbite posami w tynku. Okna w obramieniach kamiennych. Portal kościoła o kilku odcinkach.

## 9. Autorzy i data budowy i przebudowy

Zbudowany ok. 1782 r.

W 1908 r. XXV restaurowany; nad dach i restrykcje wnętrza

## 15. Przeznaczenie pierwotne budynku

kościół ewangelicki i pastorałka

## 16. Użytkowanie w latach ubiegłych

—

## 17. Użytkowanie obecne

nie użytkowany, część mieszkalna

## 18. Nadaje się do użycia na

konieczność poprawnej aktywizacji

## 19. Data, rodzaj i stopień zniszczeń i odbudowy

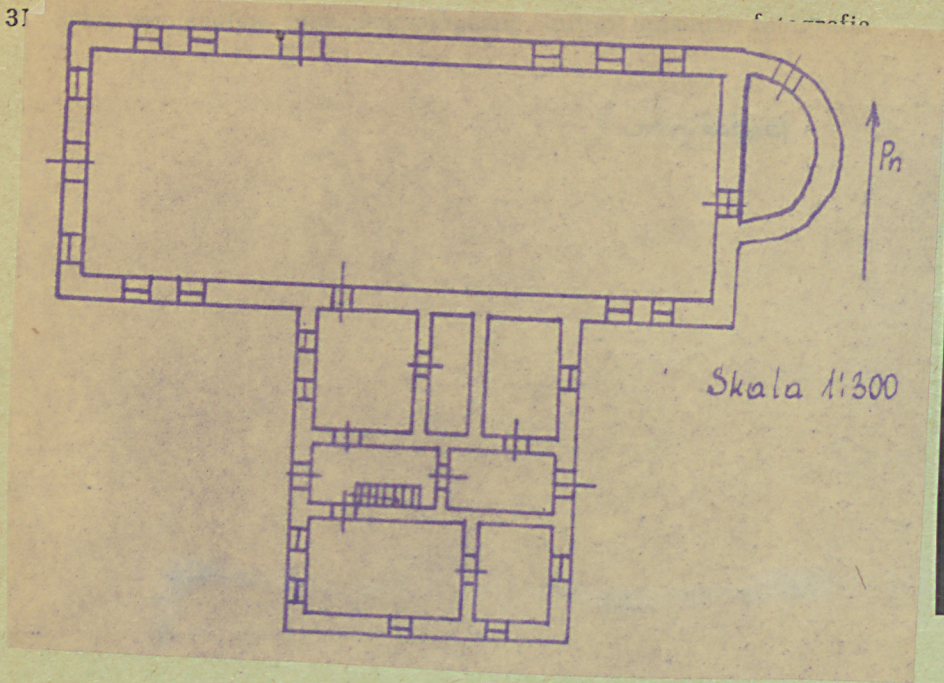
Data	O P I S	Zniszczenia %	Odbudowa %
VIII.1939 r.	Stan zachowania dobry.		
XI.1939 r.	—		
XII.1945 r.	—		
1965	Obiekt od r. 1945 nieużytkowany, poprawnie. Kościół opuszczony i zdewastowany. Pastorałka mieszkalna, zamieszkała przez rodzinę. Nad dach kościoła i restrykcje wnętrza.		

## 10. Udostępnienie

dostępny.



31



32. Przebieg prac konserwatorskich



Vyszczególnienie prac	K o s z t tys. zł



w tys. zł	obane	Rzeczywiste

34. Inspekcje

35. Uwagi różne

36. Wypełnił dnia  
15-IV-1965 M. Kubiś

37. Sprawdził dnia