

Nr

A

B

C

D

E

F

G

H

I

J

K

L

M

N

O

P

R

S

T

U

V

W

X

Y

Z

1. Obiekt zabytkowy

Kościół filialny p.w. św. Marcina

2. Miejscowość

Bukowiec

3. Wiek
2 poł. XVII w.4. Styl
pożary gotyk5. Kubatura m³
ok. 1.0306. Powierzchnia w m²
a) zabytkowa: 130 b) użytkowa:

20. Przynależność administracyjna

a) województwo wrocławskie
b) powiat jeleniogórski
c) gmina Kostaryca7. Materiał
budowlany

Przed zniszczeniem

Po odbudowie

11. Ilość budynków 1

14. Grunty należące do zabytku:

ha

a) ściany

kamień
Taman

b) sklepienia

- 1

c) stropy

d) uwiązania
dachu

drewno

e) krycie dachu

Tutek

12. Ilość kondygnacji 1

13. Użytkowanie wnętrza
według ilości:

a) izb mieszkalnych

b) innych pomieszczeń

c) piwnic

a) ogrody stylowe

b) sady i grunty uprawne

c) lasy

d) wody

e) inne cmentarz 0,5

21. Stacja

Nazwa stacji

Odległość
od stacji
w km

a) kolejowa

Kostaryca 2

b) autobusowa

- 1

22. Właściciel i jego adres

Kuria Arcybiskupia Kościoła
Rzymsko-Katolickiego we Wrocławiu
ul. Katedralna 15

23. Użytkownik i jego adres

Parafia Kościoła Rzymsko-Kato-
lickiego w Karpiakach

24. Inwestor i jego adres

Kuria Arcybiskupia Kościoła
Rzymsko-Katolickiego we Wrocławiu
ul. Katedralna 15

25. Rejestr zabytku Nr

1954

rok 18. IV 1969

miejsce przechowywania

26. Nazwa księgi hipotecznej

27. Nr hypo-
teczny

28. Akta

29. Fotografie

30. Inwentaryzacja pomiarowa

Delia: pocz. XVI, Vernant, pocz. XIX, 1965

8. Wyposażenie architektoniczne

Budowla na wydłużonym ramie
dzielona górną na dwie części.
Chór kwadratowy sklepiony kry-
ztałowym. Nawa z kręgiem
kolebką z lunetkami. Podobnie
sklepienie pomieszczenia pod pld.
wieża. Kaplica pld. kryta sklepieniem
kryształowym. Na zewnątrz bryła prosta.

9. Autorzy i data budowy i przebudowy

W kaplicy okno o tuku festonowym
z ozdobnymi podziałami. Portal
wieży ostrołuczny - gotycki. Okna
nawy barokowe. Wieża o zwień-
czeniu z XIX w.

Zbudowany pocz. XVII w.

10. Udostępnienie

Restaurowany w. XVIII w. i XIX w.

dostępny

15. Przeznaczenie pierwotne budynku

kościół katolicki

16. Użytkowanie w latach ubiegłych

- 1 -

17. Użytkowanie obecne

- 1 -

18. Nadaje się do użycia na

- 1 -

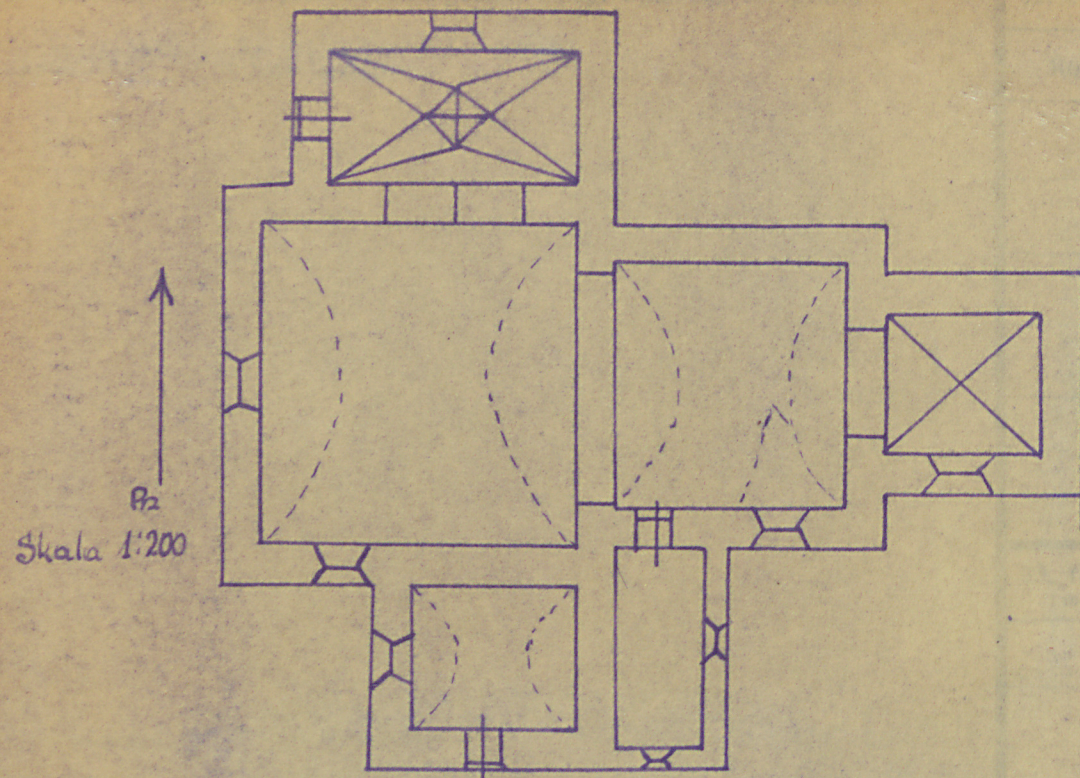
19. Data, rodzaj i stopień zniszczeń i odbudowy

Data	O P I S	Zniszczenia %	Odbu- dowa %
VIII.1939 r.	Stan zachowania dobry		
XI.1939 r.	- 1 -		
XII.1945 r.	- 1 -		
1965	Do restauracji w r. 1956 górną odno- wiono wnętrza, zewnętrzne rynki i dach. Obiekt zachowany w dobrym stanie.		

IX-1976

Obiekt o znaczeniu. Chętnie zalecałoby.
Użytkowanie w znaczącym stopniu zniszczone

Z Y X W V U T S R P O N M L K J I H G F E D C B A Nr



nie prac	K o s z t tys. zł

Przewidywane Rzeczywiste

34. Inspekcje

IX 1976
mgr Mariusz Uciechowski
- obiekt opuszczony.

35. Uwagi różne

36. Wypełnił dnia

15. IV 1965 M. Lichner

37. Sprawdził dnia

