

Nr

A

B

C

D

E

F

G

H

I

J

K

L

M

N

O

P

R

S

T

U

V

W

X

Y

Z

1. Obiekt zabytkowy

K O S C I O Ł F I L J A L N Y p.w.św. Bartłomieja

2. Miejscowość

Ż E R K O W I C E

3. Wiek

XVI w.

4. Styl

gotyk

5. Kubatura m³

1064,4

6. Powierzchnia w m²

152,1

a) zabytkowa:

b) użytkowa:

20. Przynależność administracyjna

a) województwo

Wrocławskie

b) powiat

Lwówek

c) gmina

7. Materiał
budowlanyPrzed znisz-
czeniemPo
odbudowie

11. Ilość budynków

1

14. Grunty należące do zabytku:

ha

21. Stacja

Nazwa stacji

Odległość
od stacji
w km

a) ściany

kamień
łamany

b) sklepienia

kamień
łamany

c) stropy

drewno

d) wiązania
dachu

drewno

e) krycie dachu

dachówka

12. Ilość kondygnacji

13. Użytkowanie wnętrza
według ilości:

a) izb mieszkalnych

b) innych pomieszczeń

c) piwnic

a) ogrody stylowe

b) sady i grunty uprawne

c) lasy

d) wody

e) inne

a) kolejowa

b) autobusowa

Żerkowice

22. Właściciel i jego adres

parafia rzymsko-kat. Lwówek

8. Wyposażenie architektoniczne

wieża 4 bocz., wyżej 8 bocz.
przypory, drewn. empory, portal
renesansowy

15. Przeznaczenie pierwotne budynku

kościół

16. Użytkowanie w latach ubiegłych

kościół

17. Użytkowanie obecne

kościół

18. Nadaje się do użycia na

9. Autorzy i data budowy i przebudowy

Zbud. w XVI w.

19. Data, rodzaj i stopień zniszczeń i odbudowy

Data

O P I S

Znisz-
czenia
%Odbu-
dowa
%

VIII.1939 r.

XI.1939 r.

XII.1945 r.

VII.1965

Stan dobry

25. Rejestr zabytku Nr

rok..... miejsce przechowywania

26. Nazwa księgi hipotecznej

27. Nr hipo-
teczny

28. Akta

WKZ

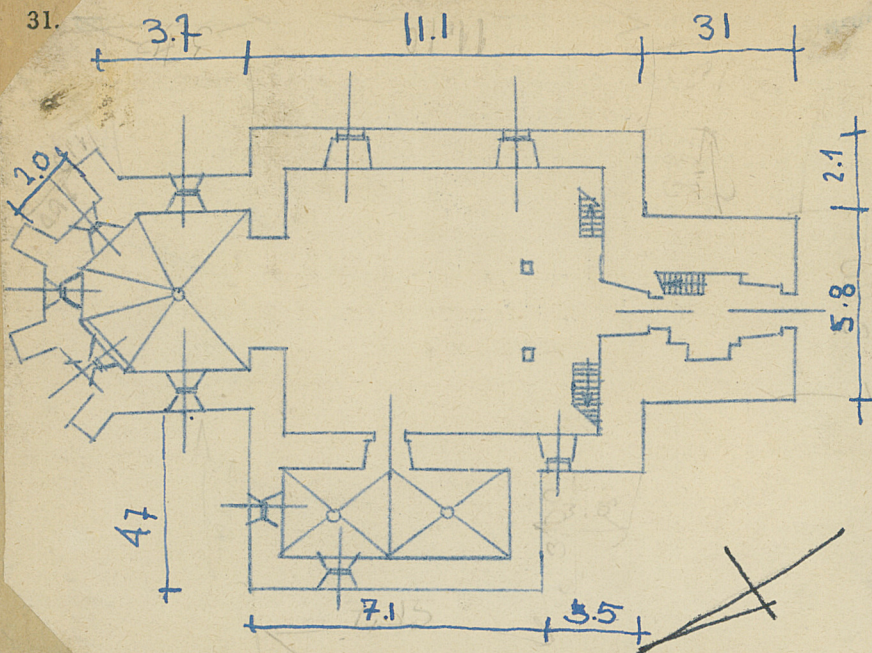
29. Fotografie

WKZ

30. Inwentaryzacja pomiarowa

Delno 1 ok. 1500, murowany, XVIII i XIX

31.



32. Przebieg prac konserwatorskich



Wyszczególnienie prac

K o s z t
tys. zł

bidywane

Rzeczywiste

34. Inspekcje

36. Wypełnił dnia

37. Sprawdził dnia

VII 65 - *Ataberkiewicz*

