

Nr

A

B

C

D

E

F

G

H

I

J

K

L

M

N

O

P

R

S

T

U

V

W

X

Y

Z

1. Obiekt zabytkowy

kościół ewangelicki
ob kościoła pomocu p.w. N.M.T. Królów Polski

2. Miejscowość

Włodzice Wielkie
gm. Dworków Sł.

3. Wiek

XVIII

4. Styl

5. Kubatura m³

3184,1 4960,3

6. Powierzchnia w m²

455,3

a) zabytkowa;

b) użytkowa;

20. Przynależność administracyjna

a) województwo

Wrocławskie

b) powiat

Wrocławski

c) gmina

7. Materiał budowlany

przed zniszczeniem

po odbudowie

11. Ilość budynków

1

14. Grunty należące do zabytku:

ha

a) ściany

kamień
Tarc.

b) sklepienia

—

c) stropy

drewn.

d) wiązania dachu

u

e) krycie dachu

dachówka

12. Ilość kondygnacji

a) ogrody stylowe

13. Użytkowanie wnętrza według ilości:

b) sady i grunty uprawne

a) izb mieszkalnych

c) lasy

b) innych pomieszczeń

d) wody

c) piwnic

e) inne

21. Stacja

nazwa stacji

odległość od stacji w km

a) kolejowa

Włodzice

11

b) autobusowa

Włocław

22. Właściciel i jego adres

parafia rzymsko-kat. Włodzice W.

23. Użytkownik i jego adres

gmina katolicka Włodzice W.

24. Inwestor i jego adres:

25. Rejestr zabytku nr

rok ———— miejsce przechowywania

26. Nazwa księgi hipotecznej

27. Numer hipoteczny

28. Akta

Włocław

29. Fotografie

Włocław

30. Inwentaryzacja pomiarowa

8. Wyposażenie architektoniczne

furnas prof

15. Przeznaczenie pierwotne budynku

kościół ewangelicki

16. Użytkowanie w latach ubiegłych

u

u

17. Użytkowanie obecne

u

katolicki

18. Nadaje się do użycia na:

9. Autorzy i data budowy i przebudowy

XVIII w.

19. Data, rodzaj i stopień zniszczeń i odbudowy

Data

O P I S

znisz-
czenia
%odbu-
do
%

VIII. 1939 r.

XI. 1939 r.

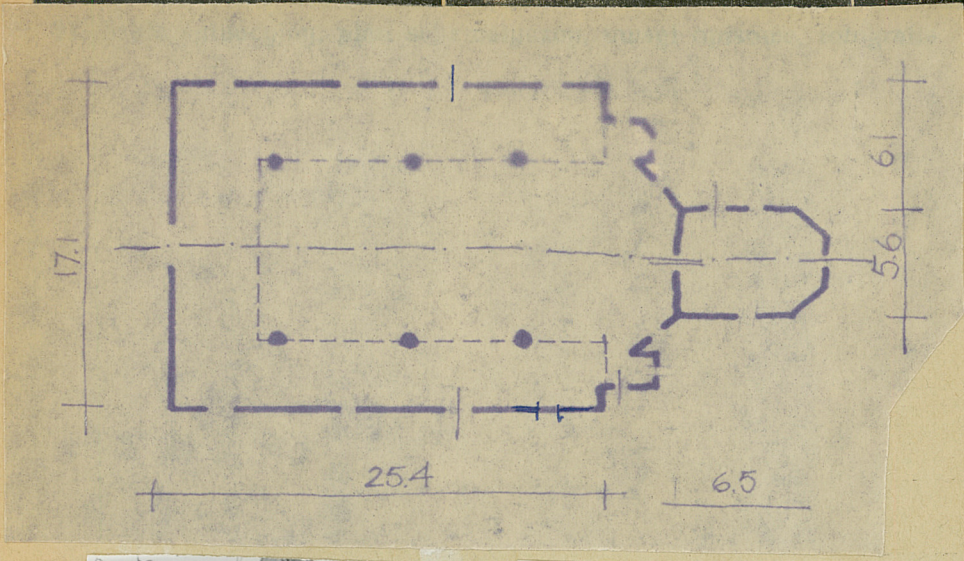
XII. 1945 r.

10. Udostępnienie

Zamykany - czynny

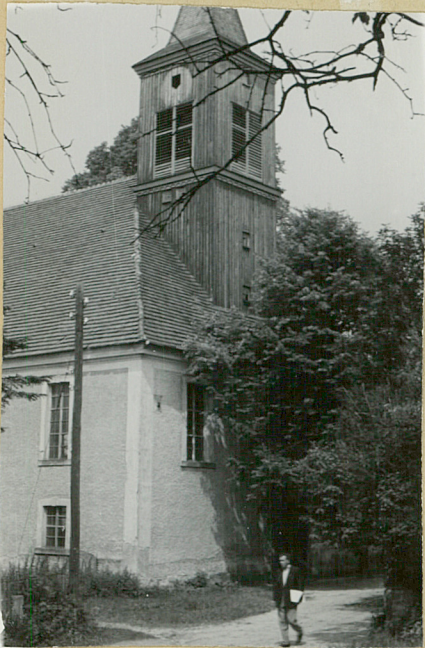
w 1965 Han dobowy

Z Y X W V U T S R P O N M L K J I H G F E D C B A Nr



32. Przebieg prac konserwatorskich

rok	Wyszczególnienie prac	Koszt tys. zł



zł	przewidywane	rzeczywiste

34. Inspekcje

35. Uwagi różne

36. Wypełnił dnia

37. Sprawdził dnia

VII 1965

Andrzej Fabierkiewicz