

OSRODEK DOKUMENTACJI
ZABYTEKÓW w WARSZAWIE

KARTA EWIDENCYJNA ZABYTEKÓW
ARCHITEKTURY I BUDOWNICTWA

A B C D E F G H I J K L Ł M N O P R S T U V W X Y Z

Nr 5181

DOLNOŚLĄSKIE

1. Obiekt

OFICyna MIESZKALNA - SPICHLERZ ob. BUD. MIESZK. - SPICHLERZ /4/

553/3

2. Czas powstania

ok. 1860-70

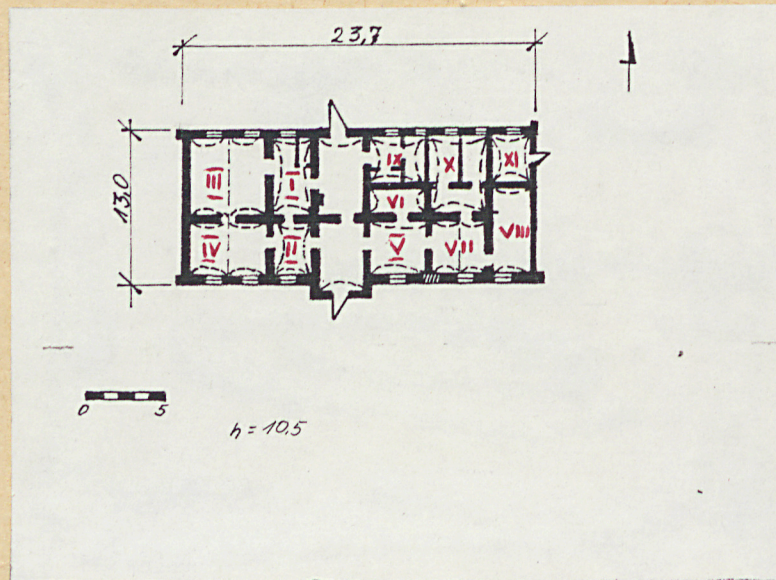
3. Miejscowość

BRZEZINA

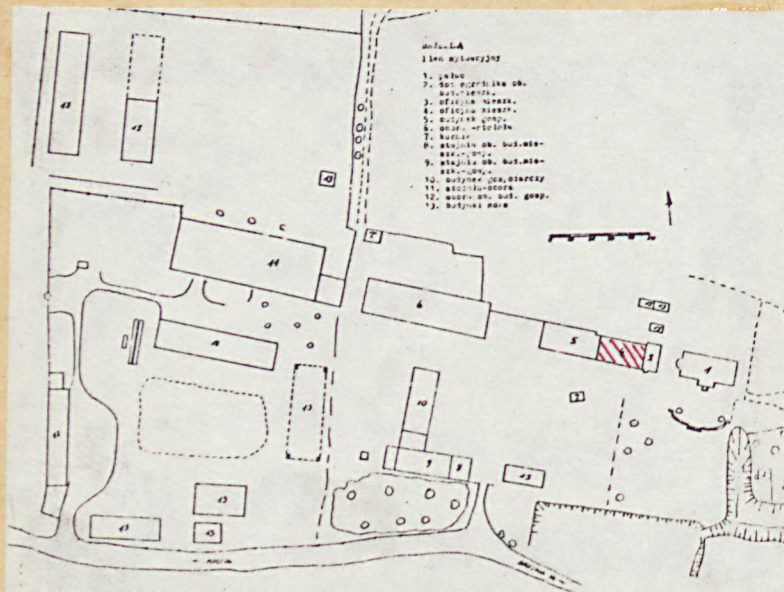
11. Zdjęcia, rzut, przekrój, sytuacja, orientacja



1.



2.



3.



4.

4. Adres

BRZEZINA 53

nr hipoteczny

5. Przynależność administracyjna

województwo wrocławskie

gmina Miekinia pow. Środa

5. Poprzednie nazwy miejscowości

Gross Bresa

7. Przynależność administracyjna

1 VI 1975

województwo wrocławskie

powiat Środa Śl.

8. Właściciel i jego adres

PGR Gosławice
Zakład Rolny w Brzezynie
55-026 Gosławice

9. Użytkownik i jego adres

PGR Gosławice
Zakład Rolny w Brzezynie
55-026 Gosławice

10. Rejestr zabytków:

Nr 394/W

data 1977.23.11

Obiekt wybudowany przypuszczalnie ok. 1860-70 r., w pierwszej fazie rozbudowy obecnego zespołu folwarczno-mieszkalnego w Brzezynie. Spełniał on rolę podwójną - oficyny mieszkalnej /w I kondygnacji/ i spichlerza /w wysokim poddaszu mieści się dwukondygnacyjny spichlerz/. Posiada on bardzo różnorodną konstrukcję ściennie-sklepienną /w piwnicy i w I kondygnacji/ ze sklepieniami kolebkowymi /o różnym układzie kolebek/ i sklepieniem żaglastym. Sklepienia są rozmieszczone bardzo nieregularnie /brak uporządkowanego układu/. W budynku - w poddaszu występuje strop drewniany gąstobelkowy nagi.

Obiekt charakteryzuje się dość bogatą dekoracją architektoniczną w elewacji frontowej /pd./ w postaci gzymsu kordonowego, regularnie rozmieszczonych otworów i wywietrzników /w ozdobnych opaskach profilowanych/, a także dużym okapem zakończonym drewnianym fryzem ząbkowym wspartym na ozdobnych drewnianych kroksztynach. W elewacji zamieszczony także herb /płaskorzeźba kamienna/ - przypuszczalnie rodziny von Kräwel /właścicieli majątku w okresie budowy obiektu, tj. w l. 1860-70/. Przypuszczać należy, że budynek mógł być przebudowany ok. 1900 r. /świadczyłyby o tym nieuporządkowany układ sklepień, a także otwory okienne - duże, prostokątne/.

W latach 80-tych XX w. - zmieniono część otworów okiennych i wymieniono stolarkę okienną. Obecny właściciel i użytkownikiem obiektu jest PGR Gosławice Zakład Rolny w Brzezynie.

Sytuacja

Budynek w obrębie założenia folwarczno-mieszkalnego, usytuowany w bliskiej odległości od pałacu /ok. m. na zach./, w północnym skrzydle. mniejszego podwórza folwarcznego, przylegający od wschodu do oficyny mieszkalnej 3, od zachodu do budynku gospodarczego 5. Obiekt skierowany elewacją pół. w stronę pół uprawnych i elewacją pd. /frontową/ w stronę mniejszego podwórza folwarcznego.

materiał i konstrukcja

fundamenty kamienne, cokoł ceglany, otynkowany, mur ceglany o wążku krzyżowym na zaprawie wapiennej, otynkowany /tynk gładki/, konstrukcja ściennie-sklepienna, sklepienia kolebkowe i sklepienia żaglaste, strop drewniany nagi gąstobelkowy - w poddaszu, więźba dachowa drewniana o konstrukcji krokwiowo-płatwiowej na 2 rzędach słupów, dach 2-spadowy kryty podwójną karpiówką. Otwory drzwiowe i okienne prostokątne, drzwi dwuskrzydłowe płycinowe z nadświetlem i jednoskrzydłowe opierzone deskami, okna półskrzynkowe dwu-, trój-, cztero-dzielne, drewniane. Schody zew. - cementowe, wew. - drewniane jednobiegowe. Posadzka drewniana i cementowo-lana. Cztery kominy dwukanałowe. Wywietrzniki okrągłe małe.

rzut

regularny, w kształcie prostokąta z niewielkim ryzalitem środkowym w elewacji pd., o układzie 2-traktowym, przylegający od wsch. i zach. do obiektów sąsiednich /obiektu 3 i 5/. Pośrodku budynku - prostokątny długi korytarz przykryty sklepieniem kolebkowym; na zachód od niego - dwa pomieszczenia przykryte sklepieniem żaglastym i dwa pomieszczenia przykryte sklepieniem kolebkowym /o układzie kolebek wzdłuż osi pół.-pd./. Na wschód od korytarza - cztery pomieszczenia przykryte sklepieniem kolebkowym /trzy większe - o układzie kolebek wzdłuż osi pół.-pd. i jedno małe pomieszczenie - z kolebką ułożoną w osi wsch.-zach./ i trzy pomieszczenia przykryte sklepieniem żaglastym /w pomieszczeniach tych postawione wtórnie ścianki działowe/. Wejścia do budynku od strony pd. i pół.

bryła

zwarta, prostopadłościan nakryty dachem dwuspadowym, z ryzalitem małym środkowym w elewacji pd. - przykrytym daszkiem 2-spadowym. Budynek przylegający do obiektów sąsiednich - 3 i 5, jednokondygnacyjny z wysokim poddaszem, podpiwniczony /tylko w części zach./.

elewacja pd. /frontowa/ - w kształcie prostokąta zwieńczonego połacią dachu, z ryzalitem środkowym zakończonym szczytem trójkątnym, jednokondygnacyjna z wysokim poddaszem, 8-osiowa. Brak podziałów pionowych, podziały poziome za pomocą gzymsu kordonowego. Pośrodku ryzalitu - otwór drzwiowy z drzwiami dwuskrzydłowymi i prostokątnym nadświetlem. Powyżej drzwi - dwa małe prostokątne otwory okienne. W trójkątnym szczycie ryzalitu mały prostokątny otwór. Szczyt zwieńczony dwoma wystającymi poza ten szczyt drewnianymi listwami oraz

14. Kubatura 3110m ³	15. Powierzchnia użytkowa 750m ²	16. Przeznaczenie pierwotne oficyna mieszkalna - spich- lerz	17. Użytkowanie obecne budynek mieszkalny - spich- lerz
18. Prace budowlane i konserwatorskie, ich przebieg i dokumentacja W budynku nie przeprowadzono remontów. W latach 80-tych zmieniono część otworów okiennych /powiększono, zmieniono stolarkę/ i naprawiono pokrycie dachowe.		19. Stan zachowania (fundamenty, ściany zewnętrzne, ściany wewnętrzne, sklepienia, stropy, konstrukcje dachowe, pokrycie dachu, wyposażenie i instalacje) fundamenty - stan dobry ścianyzew. - stan dobry ścianywew. - stan dobry sklepienia - stan dobry strop - stan dobry konstrukcja dachu - stan dobry pokrycie dachowe - stan dobry	
		20. Najpilniejsze postulaty konserwatorskie 1. Wymiana otworów okiennych - ujednolicenie okien w elewacjach pd. i pół.	

21. Akta archiwalne (rodzaj akt, numer i miejsce przechowywania)

22. Bibliografia

23. Źródła ikonograficzne i fotografia (rodzaj, miejsca przechowywania, sygnatury)

24. Uwagi różne

25. Opracował

tekst M. Koriet-Kneina, sierpień 90r.
imię, nazwisko, data, podpis

plany, rysunki — " — — " —
imię, nazwisko, data, podpis

zdjęcia fotogr. — " — — " —
imię, nazwisko, data, podpis

miejsce przechowania negatywów

Karta po wypełnieniu podlega ochronie na podstawie przepisów prawa autorskiego

26. Adnotacje o inspekcjach, informacje o zmianach (daty, imiona i nazwiska wypełniających)

27. Załączniki

Załącznik nr 1

— " — nr 2

1. Miejscowość

BRZEZINA

2. Obiekt (nazwa jak w karcie)

OFIC. MIESZK. - SPICHLERZ
ob. BUD. MIESZK. SPICHL. /4/

3. Zawartość wkładki (nazwa obiektu lub materiału uzupełniającego)

c. d. p 13

c. d. 13

z listwą drewnianą poziomą łączącą okapy daszku ryzalitu. W części zachodniej elewacji - trzy regularnie rozmieszczone duże otwory okienne, z oknami trójdzielnymi. W części wschodniej elewacji - cztery otwory okienne /trzeci od wsch. zamurowany/ z oknami dwudzielnymi /dwa pierwsze okna od wsch./ i czterodzielnym /czwarte okno od wsch./. Pośrodku ryzalitu środkowego. nad otworem drzwiowym - herb płaskorzeźbiony w kamieniu z przedstawieniem na tarczy podzielonej na trzy pola: skrzydła, liście i skrzyżowanych luf armatnich /?/. W częściach bocznych elewacji - profilowany gzyms kordonowy, powyżej którego w partii poddasza regularnie rozmieszczone małe podwójne prostokątne otwory okienne /w części wschodniej - 4 otwory; w części zachodniej - dwa otwory/ oraz jeden duży otwór okienny z drzwiami deskowo-listwowo-zastrzałowymi jednoskrzydłowymi /skrajna zach. część elewacji/. Poniżej otworów okrągłe wywietrzniki małe w ozdobnych opaskach z motywami roślinnymi.

Okap dachu mocno wysunięty przed lico muru i dekorowany fryzem drewnianym ząbkowym, wspierający się na drewnianych kroksztynach. Na kalenicy dachu widoczne - 4 kominy.

elewacja pół. /tylna/ - w kształcie prostokąta zwieńczonego połacią dachu, jednokondygnacyjna z wysokim poddaszem, 8-osiowa. Brak podziałów pionowych i poziomych.

Osie wyznaczone jednym otworem drzwiowym z drzwiami jednoskrzydłowymi opierzonymi deskami /przesunięty nieco na zach. od osi gł. elewacji/ i 8 otworami okiennymi /na zach. od drzwi - 3 otwory okienne z oknami trójdzielnymi; na wsch. od drzwi - 5 otworów okiennych: trzy duże z oknami czterodzielnymi i dwa małe z oknami dwudzielnymi/. W partii poddasza - 9 regularnie rozmieszczonych małych podwójnych otworów okiennych.

Okap dachu mocno wysunięty przed lico muru.

wnętrze

w budynku układ 2-traktowy, podzielony jest na prostokątne pomieszczenia do których wejścia z korytarza zajmującego środkową część obiektu, przykrytego sklepieniem kolebkowym. Na zachód od korytarza dwa pomieszczenia przykryte sklepieniem żaglastym i dwa pomieszczenia przykryte sklepieniem kolebkowym. Na wschód od korytarza - cztery pomieszczenia przykryte sklepieniem kolebkowym /pomieszczenia różnej wielkości i różnym układzie kolebek/ i trzy pomieszczenia przykryte sklepieniem żaglastym /pomieszczenia ta posiadają wtórne ścianki działowe przedzielające je na mniejsze - są to pomieszczenia gospodarcze i łazienki/.

Poddasze wysokie 2-kondygnacyjne spełniające rolę spichlerza: I kondygnacja - jednoprzestrzenna, trójnawowa, 8-przęsłowa, przykryta stropem drewnianym nagim gęstobelkowym wspartym na 14 drewnianych słupach, ze schodami drewnianymi jednobiegowymi /przy ścianie wsch. budynku/; II kondygnacja jednoprzestrzenna, trójnawowa, 7-przęsłowa, przykryta stropem drewnianym gęstobelkowym wspartym na 12 słupach drewnianych. Wejście na poddasze schodami w budynku sąsiednim-5. Piwnice /zach. część budynku/ - ze sklepieniami kolebkowymi.

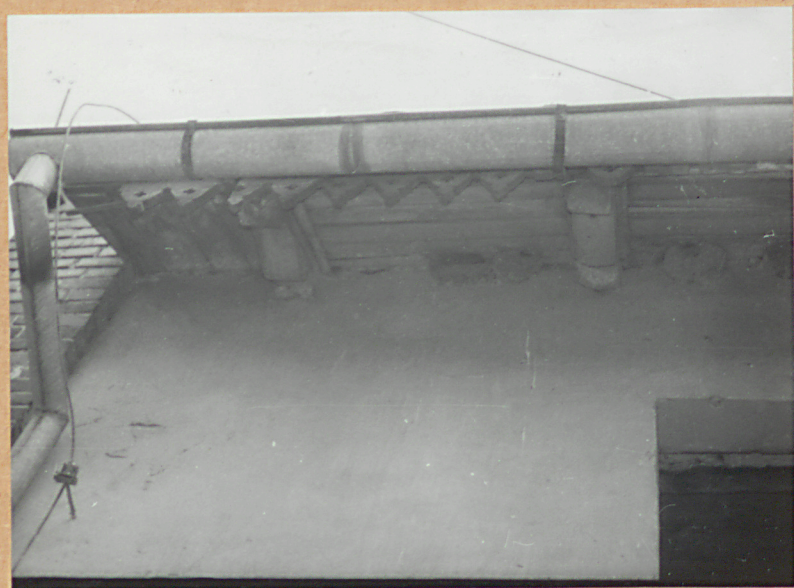
instalacje: elektryczna, wodno-kanalizacyjna, odgromowa.

Wkładkę założył: M. Konieł-Kwiecień, sierpień 90r.

(imię, nazwisko, data)

Wzór ODZ 1978 r.

Miejsce przechowywania negatywów: _____



1. elewacja pd.
2. rzut poziomy
3. plan sytuacyjny
4. plany orientacyjne
5. herb w elewacji pd.
6. frag. okapu dach.
7. korytarz

1. Miejscowość

BRZEZINA

2. Obiekt (nazwa jak w karcie)

Ofic.mieszk. /4/

3. Zawartość wkładki (nazwa obiektu lub materiału uzupełniającego)

fot. obiektu



8.

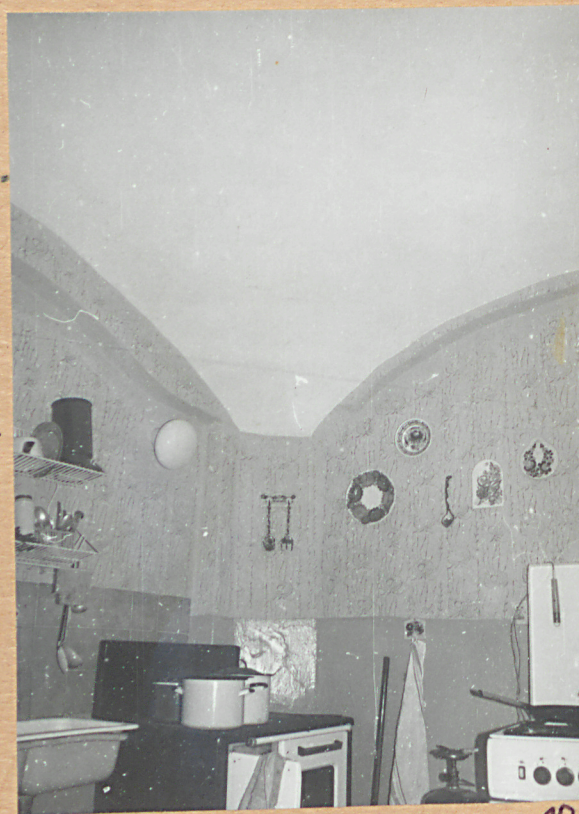


9.

Wkładkę założył: M. Koniet-Kneine, VIII 80r.
(imię, nazwisko, data)

Miejsce przechowywania negatywów:

ZPSiUD Gostyń 15000 P-I-1590-89-10



10.



11.

8. wnętrze pomiesz. VII

9. wnętrze pomiesz. VIII

10. wnętrze pomiesz. I

11. wnętrze pomiesz. IV



12.



13.

- 12. poddasze - I kondyg.
- 13. poddasze - II kondyg.
- 14. poddasze - frag. więźby dach.
- 15. piwnice



14.



15.