

1. Obiekt

55312

OFICyna MIESZKAŁNA

dec-dwór i gnoichw ???

2. Czas powstania XVI w.  
pocz. XIX w.  
~~ewent. pol. XIX w.~~  
~~lub ow. XVI w.?~~

3. Miejscowość

BRZĘZINA

4. Adres

Brzezina nr 55

nr hipoteczny .....

5. Przynależność administracyjna

województwo WROCŁAW

gmina MIEKINIA  
pow. ŚRODA ŚL.

6. Poprzednie nazwy miejscowości

GROSS BRESA

7. Przynależność administracyjna  
przed 1.VI.1975

województwo WROCŁAW

powiat ŚRODA ŚL.

8. Właściciel i jego adres

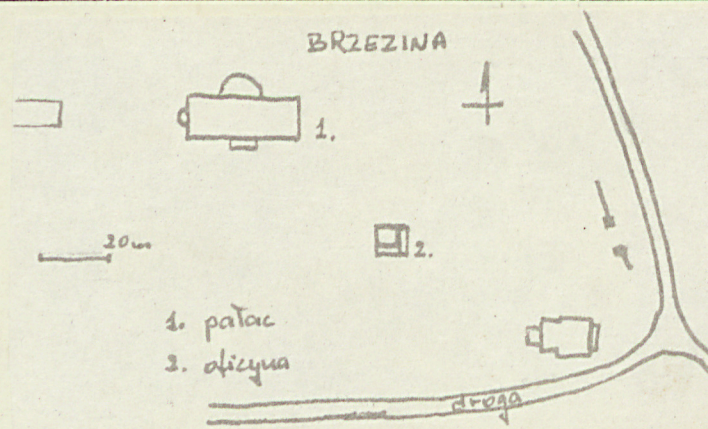
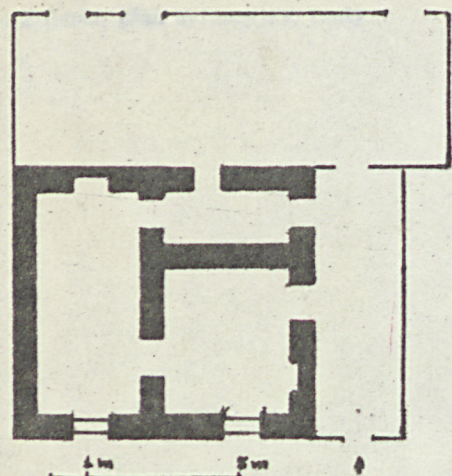
Gminny Dyrektor Szkół w  
Miekinii

9. Użytkownik i jego adres

użytkownik prywatny /mieszkanie/

10. Rejestr zabytków

Nr 391/W data 28. III. 1974



autor zdjęć W. ONZOL  
data wykonania 22 X 1973  
miejsce przechowywania negatywów



12. Autorzy, historia obiektu, określenia stylu.

w stylu neogotyckim

13. Opis (sytuacja, materiał i konstrukcja, rzut, bryła, elewacje, dach, wnętrze wyposażenie, instalacje)

Budynek wolno stojący na dawnej wyspie / lub półwyspie/ otoczonej fosą, murowany, podmurówka kamienna, ściany nośne ceglane tynkowane, na planie zbliżonym do kwadratu, jednokondygnacyjny, elewacje gładkie, więźba dachowa drewniana, dach 4-o spadowy namiotowy, kryty podwójnie karpiówką w łuskę, brak schodów, stropy drewniane belkowe tynkowane, podłoga drewniana z desek /nowa/, stolarka okienna ~~XXXXXX~~ nieoriginalna. Instalacja elektryczna, ogrzewanie piecowe.



14. Kubatura	15. Powierzchnia użytkowa	16. Przeznaczenie pierwotne	17. Użytkowanie obecne
288 m <sup>3</sup>	36 m <sup>2</sup>	oficyna	mieszkanie
18. Prace budowlane i konserwatorskie, ich przebieg i dokumentacja  nie remontowany od czasów wojny		19. Stan zachowania (fundamenty, ściany zewnętrzne, ściany wewnętrzne, sklepienia, stropy, konstrukcje dachowe, pokrycie dachu, wyposażenie i instalacje)  od strony wschodniej i pld przylegają niewielkie dobudówki, fundamenty, ściany zewnętrzne i wewnętrzne mocno zawilgocone i zagrzybione, znaczne ubytki tynku w elewacjach, dach przeciekający, podłogi nadgniłe.	
20. Najpilniejsze postulaty konserwatorskie  obiekt nadaje się do kapitalnego remontu			



21. Akta archiwalne (rodzaj akt, numer i miejsce przechowywania)

22. Bibliografia

23. Źródła ikonograficzne i fotografie (rodzaj, miejsce przechowywania, sygnatury)

24. Uwagi różne

25. Wypełnił

29 XI 1978

WOJCIECH ONZOL

26. Sprawdził