

Nr

A

B

C

D

E

F

G

H

I

J

K

L

M

N

O

P

R

S

T

U

V

W

X

Y

Z

1. Obiekt zabytkowy

Kościół filialny p.w. N.P. Marii

2. Miejscowość

Brzezina

gm. Muszyna
(Bresła)

3. Wiek

XVI-XVII

4. Styl

banok
gotyczny5. Kubatura m³840 m³6. Powierzchnia w m²a) zabytkowa: 120 m² b) użytkowa: —

20. Przynależność administracyjna

a) województwo Wrocławskie

b) powiat Środa Śląska

c) gmina Gostawice

7. Materiał budowlany

przed zniszczeniem

po odbudowie

11. Ilość budynków

1

14. Grunty należące do zabytku:

ha

12. Ilość kondygnacji

1

a) ogrody stylowe

—

13. Użytkowanie wnętrza według ilości:

b) sady i grunty uprawne

—

a) izb mieszkalnych

—

c) lasy

—

b) innych pomieszczeń

—

d) wody

—

c) piwnic

—

e) inne

—

21. Stacja

Nazwa stacji

Odległość od stacji w km

a) kolejowa

Brzezinka

3,5 km

b) autobusowa

Brzezina

0,03 km

22. Właściciel i jego adres

Wrocławska Kuria Arcybiskupia
Mroczka, ul. Katedralna 12

23. Użytkownik i jego adres

Parafia rz.-kat. w Wilkczyni
pow. Środa Śl.

24. Inwestor i jego adres

Wrocławska Kuria Arcybiskupia
Mroczka, ul. Katedralna 12

25. Rejestr zabytku Nr

1650

rok 4 V 1966

miejsce przechowywania

26. Nazwa księgi hipotecznej

brak

27. Nr hipoteczny

brak

28. Akta

brak

29. Fotografie

w W.K. Z. we Wrocławiu

30. Inwentaryzacja pomiarowa

brak

8. Wyposażenie architektoniczne

W skłach prezbiterium ślady
ceglanych maswerków.
Ścianki prezbiterium rozeta-
kowane ślepymi blendami
okienkami rozdzielnymi dwu-
ręciowymi maswerkami cegla-
nymi z rozetkami.

9. Autorzy i data budowy i przebudowy

W XV w. wzniesiono prezbiterium
nowe i wieżę w XVI w. konstrukcję
ryglowej w XVIII w. Wieża i chór z XVIII
w. rekonstr. cokości.

10. Udostępnienie

nieudostępniany, bilur w domu
obole.Delia. 1385, fischer XV,
kawa jec. XVII, wieża 1707,
Wrocław. 1908.

15. Przeznaczenie pierwotne budynku

Kościół katolicki

16. Użytkowanie w latach ubiegłych

kościół — 1 —

17. Użytkowanie obecne

— " — — 1 —

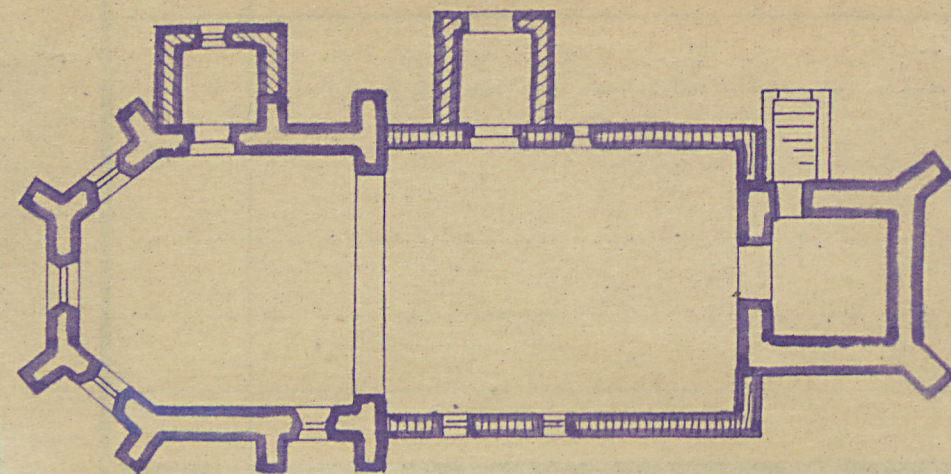
18. Nadaje się do użycia na

— " — — 1 —

19. Data, rodzaj i stopień zniszczeń i odbudowy

Data	O P I S	Zniszczenia %	odbudowa %
VIII. 1939 r.	nie zniszczony		
XI. 1939 r.	— " —		
XII. 1945 r.	— " —		
VII. 1958	— " —		
1965	Stan zachowania dobry.		

31. Szkic sytuacyjny, plan schematyczny, uwagi opisowe, fotografia



Koszt
tys. zł

Kościół orientowany, jednonawowy, prezbiterium mūrowane z cegły o układzie polskim na podmurówce kamienniej; ściany nawy o konstrukcji ryglowej na podmurówce kamienniej. Wieża zachodnia z cegły o układzie polskim. Kościół zatorowy na prostokącie; prezbiterium dwupiętrowe zamknięte poligonalnie od wschodu, od zewnątrz oparte o karpas. Do prezbiterium od południa przylega kwadratowa zakrystia, zaś do nawy prostokątna knichta - nawa nie okarpasowana. Okna w prezbiterium ostrołukowe ze śladami murekarków, w nawie prostokątne z wieńcami tikiem odcinkowymi. Prezbiterium nakryte dachem dwuspadowym, nad nawą wieńcem od prezbiterium dach siodłowy; wieża nakryta dachem 4-spadowym. W wieży sklepienie kolebkowe.

Bibliografia: H. Lutsch, Verzeichnis der Kunstdenkmäler..., T. II, s. 1.

H. Nötling, Schlesien Kirchenorte..., s. 26

Zjednoczenie - zam. 1856, 18. 11. 57 - 12000 - kart.

Wnętrze kryte stropem, w nawie wspartym na dwóch centralnych słupach

32. Przekroje przekrojowe konserwatorskich

Skala 1:200

w tys. zł Przewidywane Rzeczywiste

34. Inspekcje

35. Uwagi różne

36. Wypełnił dnia 13. V. 1959 r.

37. Sprawdził dnia

30-X-1965 M. Luf.