

Nr

A

B

C

D

E

F

G

H

I

J

K

L

M

N

O

P

R

S

T

U

V

W

X

Y

Z

DOLNOŚLĄSKIE

1. Obiekt zabytkowy

32 488/3

BUDYNEK GOSPODARczy

2. Miejscowość

SKAKA

gm. Swówek 48

3. Wiek

XIX

4. Styl

klasyzyc

5. Kubatura m³

436

6. Powierzchnia w m²

~80

a) zabytkowa:

b) użytkowa:

7. Materiał budowlany

Przed zniszczeniem

Po odbudowie

11. Ilość budynków

1

14. Grunty należące do zabytku:

ha

12. Ilość kondygnacji

1

a) ogrody stylowe

-

13. Użytkowanie wnętrza według ilości:

b) sady i grunty uprawne

a) izb mieszkalnych

-

c) lasy

b) innych pomieszczeń

5+ stajni

d) wody

c) piwnic

2

e) inne

20. Przynależność administracyjna

a) województwo

wrocławskie

b) powiat

Swówek

c) gmina

Swówek

LWÓWEK

21. Stacja

Nazwa stacji

Odległość od stacji w km

a) kolejowa

Swówek

12

b) autobusowa

loco

22. Właściciel i jego adres

Własność w Swóweku

8. Wyposażenie architektoniczne

brak

15. Przeznaczenie pierwotne budynku

gospodarcze

16. Użytkowanie w latach ubiegłych

"

17. Użytkowanie obecne

"

18. Nadaje się do użycia na

23. Użytkownik i jego adres

własność w Swóweku

24. Inwestor i jego adres

9. Autorzy i data budowy i przebudowy

Wzniesiony w 1 poł. XIX w.

19. Data, rodzaj i stopień zniszczeń i odbudowy

Data

O P I S

Zniszczenia %

Odbudowa %

VIII.1939 r.

XI.1939 r.

XII.1945 r.

X 1969

stan dość dobry, zniszczony

25. Rejestr zabytku Nr

rok..... miejsce przechowywania

26. Nazwa księgi hipotecznej

27. Nr hipoteczny

28. Akta

29. Fotografie

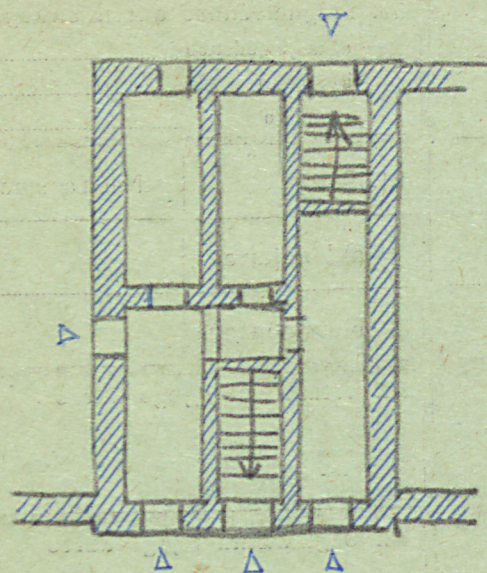
30. Inwentaryzacja pomiarowa

10. Udostępnienie

dostępny

Z Y X W V U T S R P O N M L K J I H G F E D C B A Nr

31. Szkic sytuacyjny, plan schematyczny, uwagi opisowe, fotografia



skala 1:200



32. Przebieg prac konserwatorskich

Rok	Wyszczególnienie prac	K o s z t tys. zł

33. Koszty
w tys. zł

Przewidywane

Rzeczywiste

34. Inspekcje

Przewidywane	Rzeczywiste

35. Uwagi różne

36. Wypełnił dnia

37. Sprawdził dnia