

Nr

A

B

C

D

E

F

G

H

I

J

K

L

M

N

O

P

R

S

T

U

V

W

X

Y

Z

1. Obiekt zabytkowy

wiera mieszkalna folwarku książęcego

2. Miejscowość

Rakowice Małe
gm. Lubowicki St.

3. Wiek XV/XVII

4. Styl renes.

5. Kubatura m³150 m³
1828,8 553,46. Powierzchnia w m² 304,8 79,1

a) zabytkowa;

b) użytkowa;

20. Przynależność administracyjna

a) województwo

wrocławskie

b) powiat

lubowicki

c) gmina

7. Materiał budowlany

przed zniszczeniem

po odbudowie

11. Ilość budynków

1

14. Grunty należące do zabytku:

ha

a) ściany

kamień
Taw.

12. Ilość kondygnacji

3

a) ogrody stylowe

b) sklepienia

4

13. Użytkowanie wnętrza według ilości:

b) sady i grunty uprawne

c) stropy

drewn.

a) izb mieszkalnych

c) lasy

d) wiązania dachu

4

b) innych pomieszczeń

d) wody

e) krycie dachu

dachówka

c) piwnic

e) inne

21. Stacja

nazwa stacji

odległość od stacji w km

a) kolejowa

Rakowice W.

2.

b) autobusowa

na miejscu

22. Właściciel i jego adres

GRN Rakowice Wielkie

23. Użytkownik i jego adres

nie wpływow.

24. Inwestor i jego adres:

8. Wyposażenie architektoniczne

portale renes.

kamienny gargoylec

15. Przeznaczenie pierwotne budynku obiekt mieszkalny

16. Użytkowanie w latach ubiegłych wie wieklow.

17. Użytkowanie obecne

18. Nadaje się do użycia na:

9. Autorzy i data budowy i przebudowy

pocz. XV w. - 1696

19. Data, rodzaj i stopień zniszczeń i odbudowy

Data	O P I S	znisz- czenia %o	odbu- do wa %o
VIII. 1939 r.			
XI. 1939 r.			
XII. 1945 r.			
VII. 1958.	stan zry - zniszczony dach	20%	

25. Rejestr zabytku nr

965

rok 13. XI. 1961

miejsce przechowywania

26. Nazwa księgi hipotecznej

27. Numer hipoteczny

28. Akta

Wkz

29. Fotografie

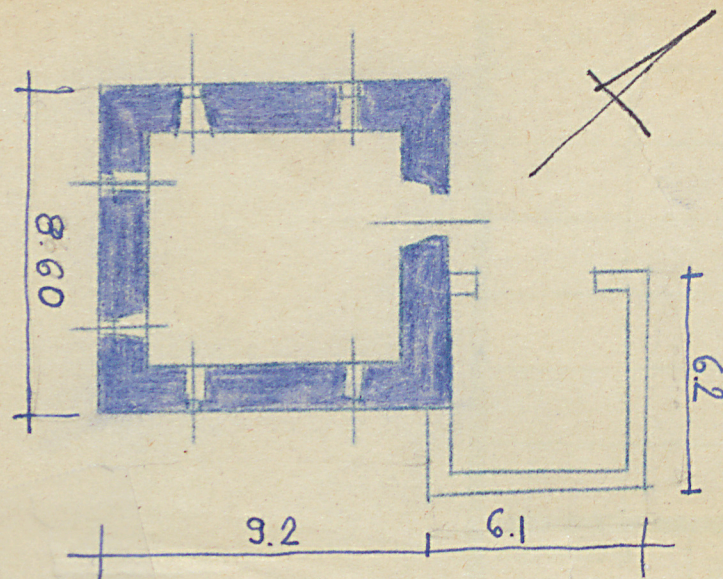
30. Inwentaryzacja pomiarowa

10. Udostępnienie

dostępna - nie zabezpiecz.

31. Szkic sytuacyjny, plan schematyczny, uwagi opisowe, fotografia

32. Przebieg prac konserwatorskich



Wyszczególnienie prac	Koszt tys. zł

ewidowane rzeczywiste

34. Inspekcje

92,0		

35. Uwagi różne

36. Wypełnił dnia

37. Sprawdził dnia

VII 1965

Andrzej Fabiecki