

Nr

A B C D E F G H I J K L M N O P R S T U V W X Y Z

DOLNOŚLĄSKIE

5161

1. Obiekt zabytkowy

DOM MIESZKALNY

2. Miejscowość

RÓŻANKA

Op. Kujawskie

3. Wiek  
XVIII4. Styl  
późny barok5. Kubatura m<sup>3</sup>

1520

6. Powierzchnia w m<sup>2</sup>

163

a) zabytkowa:

b) użytkowa:

7. Materiał  
budowlany

Przed zniszczeniem

Po odbudowie

11. Ilość budynków

1

14. Grunty należące do zabytku:

ha

a) ściany

kamień  
cegła  
drewno

b) sklepienia

cegła

c) stropy

drewno

d) wiązania  
dachu

drewno

e) krycie dachu

łupek  
gont

12. Ilość kondygnacji

3

a) ogrody stylowe

13. Użytkowanie wnętrza  
według ilości:

a) izb mieszkalnych

10

b) innych pomieszczeń

4

c) piwnic

d  
popiwn.

d) wody

e) inne

8. Wyposażenie architektoniczne

uszakowate obramienia okien  
portal kamienny, kraty w oknach

15. Przeznaczenie pierwotne budynku

bud. mieszkalny

16. Użytkowanie w latach ubiegłych

bud. mieszkalny

17. Użytkowanie obecne

bud. mieszkalny

18. Nadaje się do użycia na

9. Autorzy i data budowy i przebudowy

Zbudowany w końcu XVIII w.  
przebudowany

19. Data, rodzaj i stopień zniszczeń i odbudowy

Data

O P I S

Zniszczenia  
%Odbudowa  
%

VIII.1939 r.

XI.1939 r.

XII.1945 r.

IV.1969

stan średni

10. Udostępnienie

dostępny

20. Przynależność administracyjna

a) województwo

Wrocławskie

b) powiat

Bystrzyca Kłodzka

c) gmina

Różanka Miedzywie

21. Stacja

Nazwa stacji

Odległość  
od stacji  
w km

a) kolejowa

Domaszków

4

b) autobusowa

Różanka

22. Właściciel i jego adres

23. Użytkownik i jego adres

24. Inwestor i jego adres

25. Rejestr zabytku Nr. 583/2038

rok

25.V.1992

miejsce przechowywania

26. Nazwa księgi hipotecznej

27. Nr hipoteczny

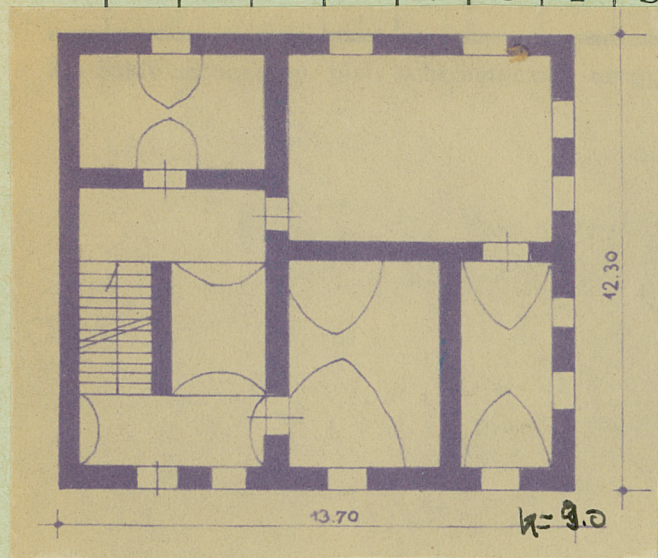
28. Akta

29. Fotografie

30. Inwentaryzacja pomiarowa



Z Y X W V U T S R P O N M L K J I H G F E D C B A Nr



prac	Koszt tys. zł

33. Koszty w tys. zł	Przewidywane	Rzeczywiste

34. Inspekcje



36. Wypełnił dnia
37. Sprawdził dnia
W ks. <i>Andrzej</i>