

Nr

A

B

C

D

E

F

G

H

I

J

K

L

M

N

O

P

R

S

T

U

V

W

X

Y

Z

1. Obiekt zabytkowy

Zameczek renesansowy

2. Miejscowość

Niwice  
opu. Krowicki st.

3. Wiek XVI

4. Styl renesans.

5. Kubatura m<sup>3</sup> 296 64 4060 m<sup>3</sup>6. Powierzchnia w m<sup>2</sup> 494,4  
a) zabytkowa: 560 b) użytkowa;

20. Przynależność administracyjna

a) województwo wrocławskie  
b) powiat lwówecki  
c) gmina

7. Materiał budowlany

przed zniszczeniem po odbudowie

11. Ilość budynków 1

14. Grunty należące do zabytku: ha

a) ściany

kamień  
piłkany

12. Ilość kondygnacji 2

a) ogrody stylowe

b) sklepienia

"

b) sady i grunty uprawne

c) stropy

drewn.  
cegła, belki

a) izb mieszkalnych

c) lasy

d) wiązania dachu

drewn.

b) innych pomieszczeń

d) wody

e) krycie dachu

dachówka

c) piwnic

e) inne

8. Wyposażenie architektoniczne

portale renesans.  
wykusze  
okna proste

15. Przeznaczenie pierwotne budynku Zameczek mieszkalny

16. Użytkowanie w latach ubiegłych

17. Użytkowanie obecne

nie użytkowany

18. Nadaje się do użycia na:

9. Autorzy i data budowy i przebudowy

około 1579

19. Data, rodzaj i stopień zniszczeń i odbudowy

10. Udostępnienie

zamknięty

Data	O P I S	znisz- czenie %	odbu- dowa %
VIII. 1939 r.			
XI. 1939 r.			
XII. 1945 r.			
VIII. 1958			
VII 65	Opisany ruinowy	10%	

21. Stacja

nazwa stacji

odległość od  
stacji w km

a) kolejowa

Niwice

1,5

b) autobusowa

4

0,5

22. Właściciel i jego adres

23. Użytkownik i jego adres

24. Inwestor i jego adres:

25. Rejestr zabytku nr \_\_\_\_\_  
rok \_\_\_\_\_ miejsce przechowywania26. Nazwa księgi hipotecznej 27. Numer  
hipoteczny

28. Akta

Wkz

29. Fotografie

30. Inwentaryzacja pomiarowa



Z Y X W V U T S R P O N M L K J I H G F E D C B A Nr

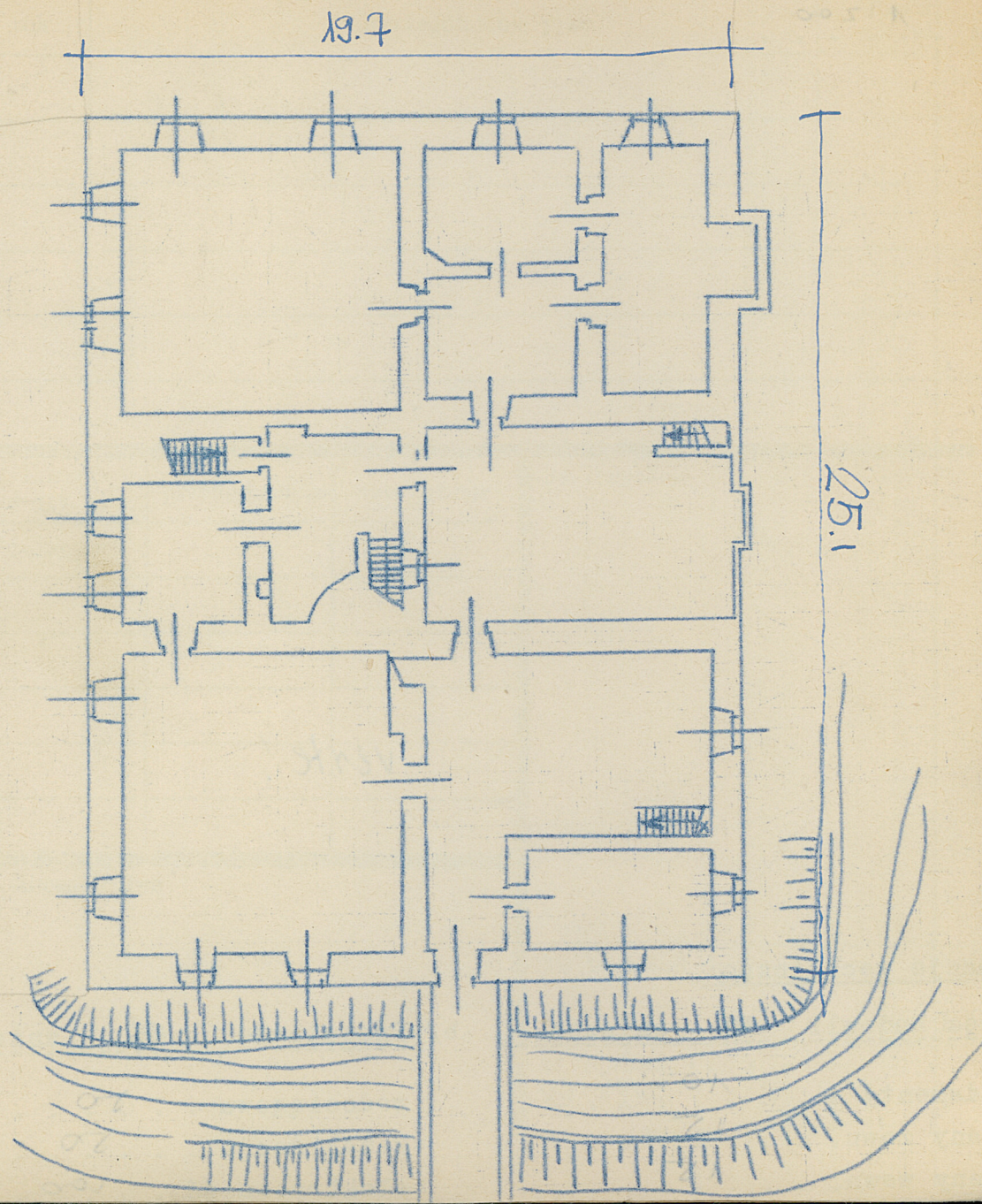


ematyczn



Wzór jednoraz. — CWD, W-wa, Bieleń

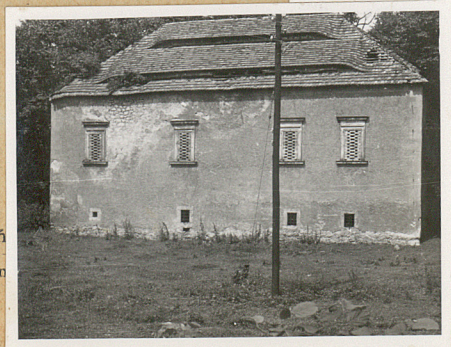
WDA, Z. 461 12. II, 55 20,000 A4 Karton





Z Y X W V U T S R P O N M

ematyczn



Wzór jednoraz. — CWD, W-wa, Białystok  
WDA, Z. 461 12. II. 55 20,000 A4 Karton


33. Koszty w tys. zł	przewidywane	rzeczywiste
304,5		

34. Inspekcje

35. Uwagi różne

36. Wypełnił dnia

37. Sprawdził dnia  
VII 1965  
Andrzej Fabiecki