

Nr

A

B

C

D

E

F

G

H

I

J

K

L

M

N

O

P

R

S

T

U

V

DOLNOŚLĄSKIE

W

X

Y

Z

5154

1. Obiekt zabytkowy

DOM MIESZKALNY Nr. 111, ob. G

2. Miejscowość

gm. Inowrocław

RÓŻANKA

3. Wiek  
XIX4. Styl  
b. cech5. Kubatura m<sup>3</sup>

560

6. Powierzchnia w m<sup>2</sup>

225

a) zabytkowa:

b) użytkowa:

7. Materiał  
budowlany

Przed zniszczeniem

Po odbudowie

11. Ilość budynków

1

14. Grunty należące do zabytku:

ha

a) ściany

kamień

12. Ilość kondygnacji

1

a) ogrody stylowe

b) sklepienia

cegła

13. Użytkowanie wnętrza  
według ilości:

b) sady i grunty uprawne

c) stropy

drewno

a) izb mieszkalnych

3

c) lasy

d) wiązania  
dachu

drewno

b) innych pomieszczeń

3

d) wody

e) krycie dachu

blacha  
gont

c) piwnic

-

e) inne

8. Wyposażenie architektoniczne

brak

15. Przeznaczenie pierwotne budynku

bud. mieszkalny

16. Użytkowanie w latach ubiegłych

bud. mieszkalny

17. Użytkowanie obecne

bud. mieszkalny

18. Nadaje się do użycia na

9. Autorzy i data budowy i przebudowy

Zbudowany w poł. XIX w.

19. Data, rodzaj i stopień zniszczeń i odbudowy

Data

O P I S

Zniszczenia  
%Odbudowa  
%

VIII.1939 r.

XI.1939 r.

XII.1945 r.

IV.1969

stan średni

nie zniszczony

10. Udostępnienie

dostępny

20. Przynależność administracyjna

a) województwo

Wrocławskie

b) powiat

Bystrzyca Kłodzka

c) gmina

Różanka Miedziesie

21. Stacja

Nazwa stacji

Odległość  
od stacji  
w km

a) kolejowa

Domaszków

4

b) autobusowa

Różanka

22. Właściciel i jego adres

23. Użytkownik i jego adres

24. Inwestor i jego adres

25. Rejestr zabytku Nr. 582/2034

rok 25.V.1972

miejsce przechowywania

26. Nazwa księgi hipotecznej

27. Nr hipoteczny

28. Akta

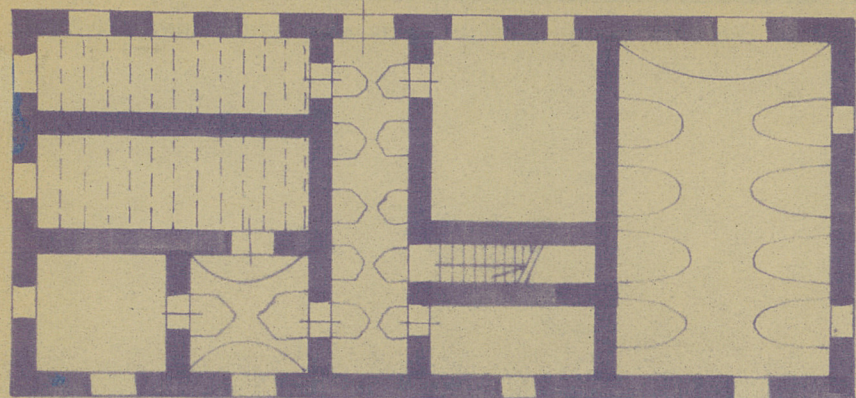
29. Fotografie

30. Inwentaryzacja pomiarowa

brak



Z | Y | X | W | V | U | T | S | R | P | O | N | M | L | K | J | I | H | G | F | E | D | C | B | A | Nr



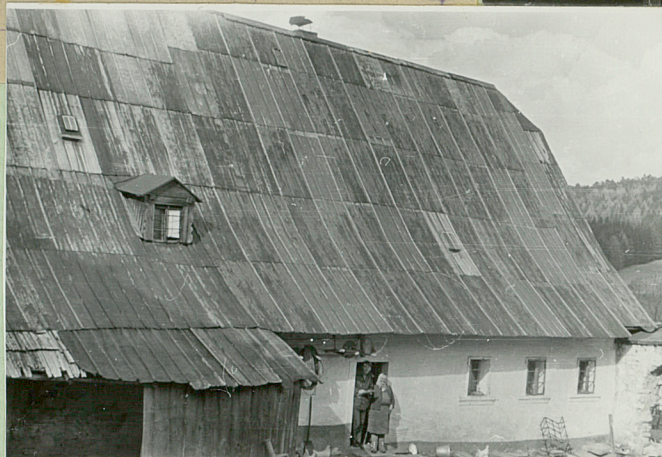
$h=2.5$

22.50



nienie prac

K o s z t  
tys. zł



ekcje



Jwagi różne

36. Wypełnił dnia

37. Sprawdził dnia

W. a. *[Signature]*