

1. Obiekt

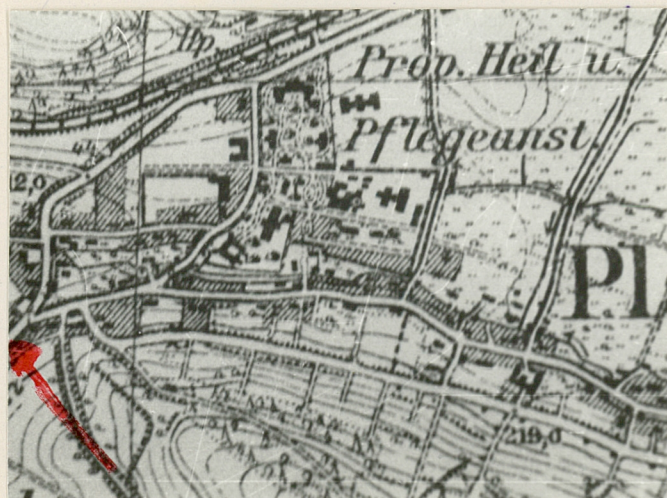
DOM MIESZKALNY NR 75

2. Czas powstania

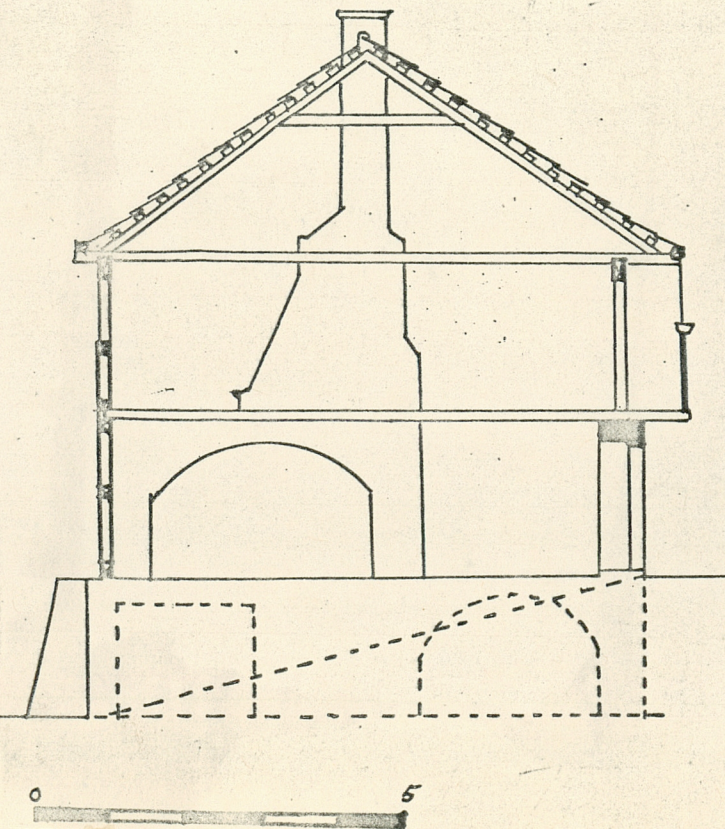
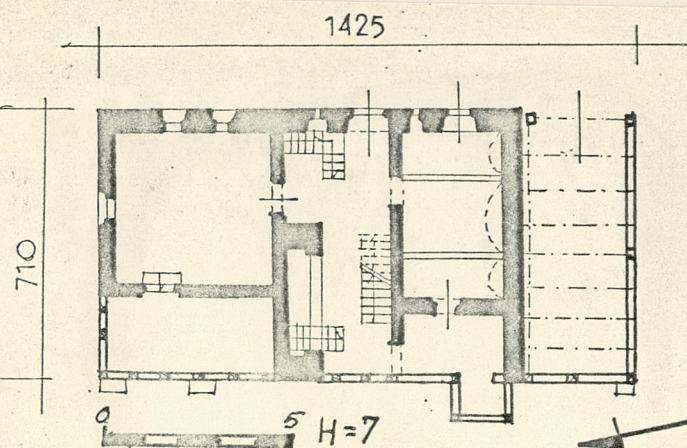
1. ćw. XIX w.

3. Miejscowość

Lwówek śl.
PŁAKOWICE



autor zdjęć Krzysztof Murawski
data wykonania 08.1980
miejsce przechowywania negatywów WKZ Jelenia Góra



4. Adres

nr hipoteczny

5. Przynależność administracyjna

województwo jeleniogórskie

gmina Lwówek Śląski pow. lwóweński

6. Poprzednie nazwy miejscowości

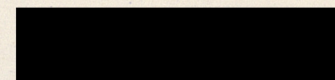
Plagwitz

7. Przynależność administracyjna
przed 1 VI 1975

województwo wrocławskie

powiat Jelenia Góra

8. Właściciel i jego adres



9. Użytkownik i jego adres

J.W.

10. Rejestr zabytków

Nr data

12. Autorzy, historia obiektu, określenia stylu.

Dom wzniesiony w 1. ćw. XIX w. Pierwotnie prawdopodobnie o konstrukcji przysłupowo-zrębowej. W 2. poł. XIX w. /?/ konstrukcja zrębowa zastąpiona piaskowcem. W 1972 r. - wg informacji ob. właścicielki - obniżenie dachu i zmiana więźby oraz zastąpienie strzechy dachówką.

13. Opis (sytuacja, materiał i konstrukcja, rzut, bryła, elewacje, dach, wnętrze wyposażenie, instalacje)

Dom usytuowany w pd części wsi, w zabudowie luźnej, po zachodniej stronie drogi prowadzącej do Lwówka Śląskiego, oddalony od niej o ok. 5 m., zwrócony do niej elewacją gł., kalenicowo, od zachodu ogród. Wzniesiony na terenie obniżonym w stosunku do poziomu drogi o ok. 1 m., na skarpie schodzącej w dół w kierunku zachodnim. Przed domem teren utwardzany płytami z piaskowca, między drogą a stołową nasyp wyłożony płytami piaskowcowymi. W kierunku pd-zach od domu piaskowcowe fundamenty dawnego budynku gospodarczego.

Dom wzniesiony na podmurówce z piaskowca, elewacja gł. w 1. kond. murowana z piaskowca i otynkowana, 2. kondygnacja o konstrukcji ryglowej wypełnionej strychulcami i kasznicą. Wnętrze w narożniku pn-wsch. oszalowane deskami. W piwnicy sklepienie kolebkowe, na parterze w sieni strop nagi oraz kolebka, w pomieszczeniu na pn od sieni strop belkowy z belkami wsuwanymi, w narożniku pn-zach strop belkowy z grubą podsufitką. W pomieszczeniach gosp. na pd od sieni strop odcinkowy. Na piętrze strop nagi. Więźba krokwiowo-jętkowa nowa, wtórnie kryta dachówką zakładkową. Komin murowany z cegieł. Schody 1-biegowe: do piwnicy z bloków piaskowca, na piętro i strych drewniane. Na parterze w sieni podłoga z płyt cementowych, w pomieszczeniach mieszkalnych w partii pn - podłogi białe, na piętrze - podłogi białe.

Drzwi 1-skrzydłowe deskowo-szpungowe na zawiasach pasowych, z zamkiem skrzynkowym: wejściowe oraz prowadzące do izby w partii pn - opierane ramowo-płycinowo, wejściowe do pomieszczeń gospodarczych - opierane od zewnątrz żaluzjowo z przeszklonym otworem pośrodku. Drzwi do pomieszczenia z kominem 3-dzielne, deskowo-szpungowe na zawiasach pasowych, zwieńczone łukiem odcinkowym, prowadzące na balkon - z zamkiem skoblowym.

Okna skrzynkowe 2-dzielne, 4-kwaterowe z wewnętrznymi okiennicami deskowymi na szpungach wsuwanymi po prostokątnym ramiaku.

Dom założony na planie prostokąta, wgłębotraktowy, 3-osiowy, z korytarzem oddzielającym partię południową - gospodarczą od północnej - mieszkalnej. Piętro w całości mieszkalne. Bryła dwukondygnacyjowa, przekryta dachem 2-spadowym, podpiwniczona w partii pn. Na piętrze w elewacji gł. - balkon, którego drewniane filary podtrzymują okap dachu, przy elewacji zach. parterowy aneks przekryty pulpitowo, od południa późniejsza drewniana przybudówka także przekryta pulpitowo.

Elewacja wschodnia asymetryczna: dwa arkadowe portale z piaskowca z kłami, okna na parterze zamknięte odcinkowo, na piętrze - prostokątne. Miecze konstrukcji ryglowej o profilowanych krawędziach - w partii pn pod okapem - na jednym z nich 2 żeliwne tabliczki z przedstawieniem postaci siedzącej kobiety w zbroi oraz napisami: "Elbenfeld" oraz "Preisspruer Versucherung". Elewacja pd w całości oszalowana deskami, ślepa. Elewacja zach. na wysokiej podmurówce /Opus pseudoisodomum/, którą wspierają 4 szkarpy, powyżej wtórnie oszalowana deskami i kryta papą. Elewacja pn przepruta 4 oknami, szczyt oszalowany deskami.

inst.elekt.

<p>14. Kubatura</p> <p>ok. 600 m³</p>	<p>15. Powierzchnia użytkowa</p> <p>5210 m²</p>	<p>16. Przeznaczenie pierwotne</p> <p>mieszkalne i gospodarcze</p>	<p>17. Użytkowanie obecne</p> <p>mieszkalne i gospodarcze</p>
<p>18. Prace budowlane i konserwatorskie, ich przebieg i dokumentacja</p>	<p>19. Stan zachowania (fundamenty, ściany zewnętrzne, ściany wewnętrzne, sklepienia, stropy, konstrukcje dachowe, pokrycie dachu, wyposażenie i instalacje)</p> <p>Zawilgocenie ścian, odpadający tynk, zmurzone belki konstrukcji ryglowej, liczne ślady owadów drzewnych.</p>		
<p>20. Najpilniejsze postulaty konserwatorskie</p>			

21. Akta archiwalne (rodzaj akt, numer i miejsce przechowywania)

22. Bibliografia

23. Źródła ikonograficzne i fotografie (rodzaj, miejsce przechowywania, sygnatury)

24. Uwagi różne

25. Wypełnił

Katyrzna Murawska
09.1980

plan: Ewa Loga Sowińska

26. Sprawdził

27. Załączniki

1. wkładka ze zdjęciami dodatkowymi

1. Miejscowość

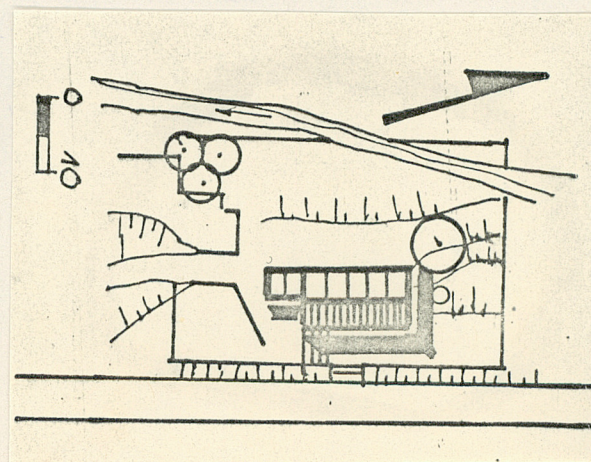
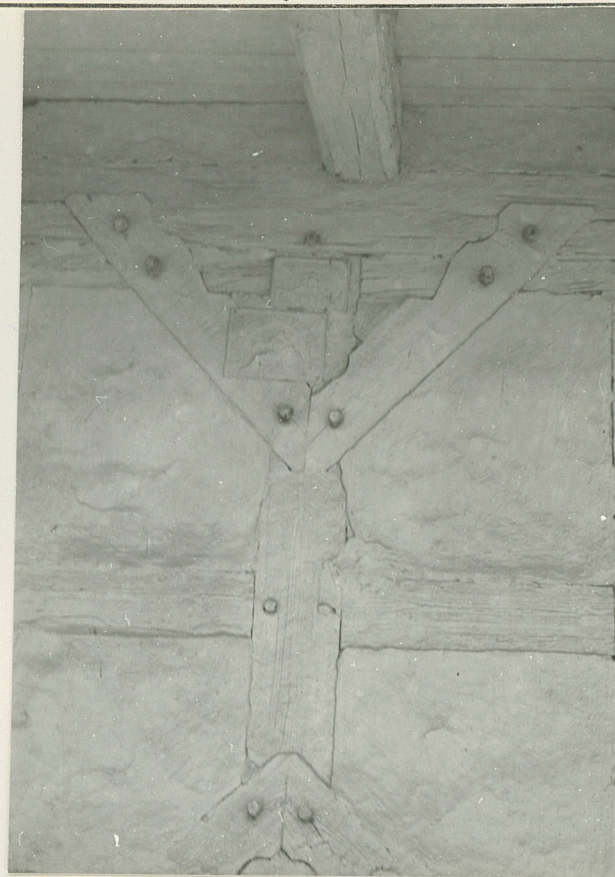
2. Obiekt (nazwa jak w karcie)

3. Zawartość wkładki (nazwa obiektu lub materiału uzupełniającego)

P Ł A K O W I C E

dom nr 75

zdjęcia dodatkowe



Wkładkę założył: K. Murawska, 09.1980

(imię, nazwisko, data)

WKZ Jelenia Góra

Miejsce przechowywania negatywów:

Jedn. Wyd. Akcyd. Olsztyn zam. 1299/S/78
 @Graf. EP. Ostróda zam. 1040 n. 20000