

1. Obiekt

DOM MIESZKALNY NR 57

2. Czas powstania

1862

3. Miejscowość

Lwówek Śl.
PŁAKOWICE

4. Adres

nr hipoteczny

5. Przynależność administracyjna

województwo jeleniogórskie

gmina Lwówek Śląski

6. Poprzednie nazwy miejscowości

Plagwitz

7. Przynależność administracyjna
przed 1 VI 1975

województwo wrocławskie

powiat Jelenia Góra

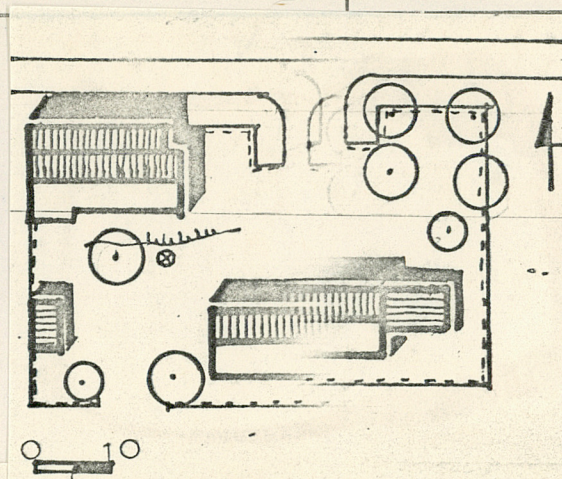
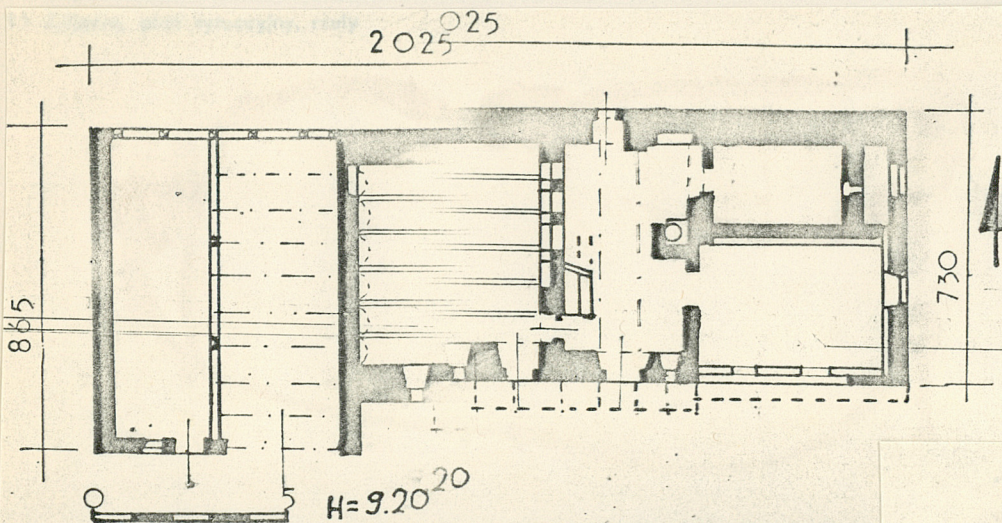
8. Właściciel i jego adres

9. Użytkownik i jego adres

j.w.

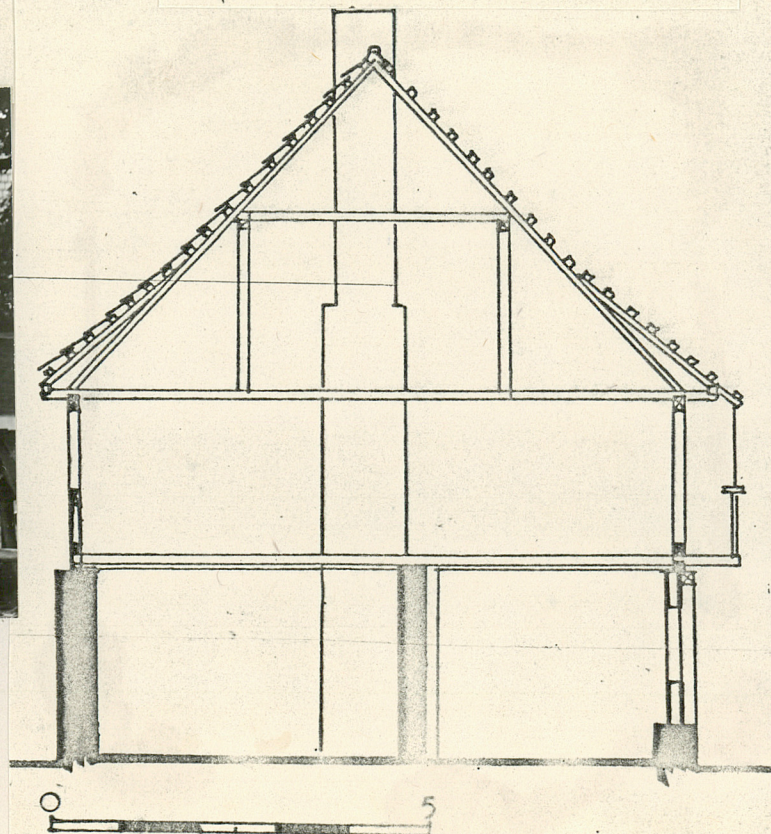
10. Rejestr zabytków

Nr data



autor zdjęć
data wykonania
miejsce przechowywania negatywów

Krzysztof Murawski
08.1980
BDZ Jelenia Góra



12. Autorzy, historia obiektu, określenia stylu.

Dom zbudowany w 1862 r., o konstrukcji przysłupowo-ryglowej. Przebudowany prawdopodobnie w latach 30-tych XX w. - zamurowanie cegłami pd/wsch narożnika domu, dostawienie zachodniej przybudówki i pokrycie jej dachem wspólnym z domem, zmiana dachówki. 1955 - dobudówka pn, 1972 - dobudowa kurnika do elewacji pd. Po 1945 r. dom w posiadaniu rodzin polskich.

13. Opis (sytuacja, materiał i konstrukcja, rzut, bryła, elewacje, dach, wnętrze wyposażenie, instalacje)

Dom usytuowany w pd części wsi, w zabudowie luźnej, po południowej stronie drogi do Złotoryi, oddalony od niej o ok. 5 m, ustawiony do niej kalenicowo, elewacją główną poprzedzoną dziedzińcem gospodarczym zwrócony na pd. Na pd/wsch stodoła, oddalona o ok. 10 m, zwrócona równolegle do budynku. Teren przed domem utwardzony 3 rzędami płyt piaskowcowych.

Dom wzniesiony na podmurówce z piaskowca, o konstrukcji mieszanej: murowany z bloków piaskowca, 1 kondygnacja w partii pd/wsch o konstrukcji przysłupowo-zrębowej, 2 kondygnacja ryglowa, dobudówka od zachodu murowana z cegieł, ściana wschodnia opierzana murem z cegieł. Ściany izby w narożniku pd/wsch oszalowane deskami. Na parterze w sieni strop belkowy nagi, w izbie mieszkalnej z belkami wsuwanymi fazowanymi oraz poprzecznymi beleczkami biegnącymi wzdłuż fug desek. W pomieszczeniach gospodarczych w zachodniej partii budynku stromoodcinkowy. Na piętrze stropy belkowe nagie oraz z podsufitką. Wieżba jętkowa, 2-płatiowa, o 2 rzędach stoliców stojących, kryta nową dachówką zakładkową. Schody drewniane 1-biegowe. Podłogi - na parterze w sieni oraz w izbie przy kuchni z płyt cementowych. W izbie na piętrze podłogi białe.

Drzwi: na parterze deskowo-szpungowe na zawiasach pasowych, z zamkiem skrzynkowym: prowadzące do sieni z nadświetlem, od zewnątrz opierzone ramowo-płycinowo, umieszczone na ich osi drzwi w elewacji pn - opierzone od zewnątrz ukośnie biegnącymi deskami /zamknięte ostrołukiem/, prowadzące do pomieszczeń gospodarczych - 2-poziome, opierzone od zewnątrz żaluzjowo, na piętrze deskowo-szpungowe oraz ramowo-płycinowe z zamkami skrzynkowymi.

Okna: skrzynkowe, 2-dzielne, 4-kwaterowe, o profilowanych framugach, z wewnętrznymi podwójnymi okiennicami przesuwanymi po prostokątnym ramieniu oraz z zewnętrznymi drewnianymi parapetami.

Dom założony na planie prostokąta o proporcjach 1:2, z prostokątną piętrową dobudówką od zachodu oraz parterową od pn. Bryła 2-kondygnacyjna, niepodpiwniczona przekryta dachem 2-spadowym, przybudówka pn kryta pulpitowo.

Elewacja pd asymetryczna - otwory prostokątne, portal prowadzący do sieni z piaskowca, w klinie data 1862 /powtórzona na dobudówce z cegły od zachodu/, okna izby mieszkalnej w drewnianych profilowanych obramieniach, umieszczone ponad kamienną pokrytą deskami. Ponad drzwiami balkon o drewnianej deskowej balustradzie, w partii wschodniej piętra pomost wsparty na belkach stropowych połączony z wiązarami wieżby za pomocą pionowych belek. Elewacja wsch. opierzona murem, z asymetrycznie rozmieszczonymi oknami i oszalowanym deskami szczyt. W elew. pn. ponad dachem przybudówki 3 kwadratowe okienka. Elew. zach. ślepa, o szczyt. oszalowanym deskami.

Inst. elektr., wodna.

W sieni kocioł na wodę z paleniskiem, na piętrze piec kaflowy z rzędem kafli o ornament. roślinnym/m.in. kafel ażurowy z motywem romboidalnej siatki wypełnionej rozetkami/.

<p>14. Kubatura</p> <p>1032 m³</p>	<p>15. Powierzchnia użytkowa</p> <p>ok. 300 m²</p>	<p>16. Przeznaczenie pierwotne</p> <p>mieszkalne i gospodarcze</p>	<p>17. Użytkowanie obecne</p> <p>mieszkalne i gospodarcze</p>
<p>18. Prace budowlane i konserwatorskie, ich przebieg i dokumentacja</p>		<p>19. Stan zachowania (fundamenty, ściany zewnętrzne, ściany wewnętrzne, sklepienia, stropy, konstrukcje dachowe, pokrycie dachu, wyposażenie i instalacje)</p> <p>zawilgocenie ścian, odpadający tynk, zmurzone belki stropowe.</p>	
<p>20. Najpilniejsze postulaty konserwatorskie</p>			

21. Akta archiwalne (rodzaj akt, numer i miejsce przechowywania)

22. Bibliografia

23. Źródła ikonograficzne i fotografie (rodzaj, miejsce przechowywania, sygnatury)

24. Uwagi różne

25. Wypełnił

Katarzyna Murawska
09.1980

plan: Ewa Loga Sowińska

26. Sprawdził

27. Załączniki

wkładka ze zdjęciami dodatkowymi

1. Miejscowość

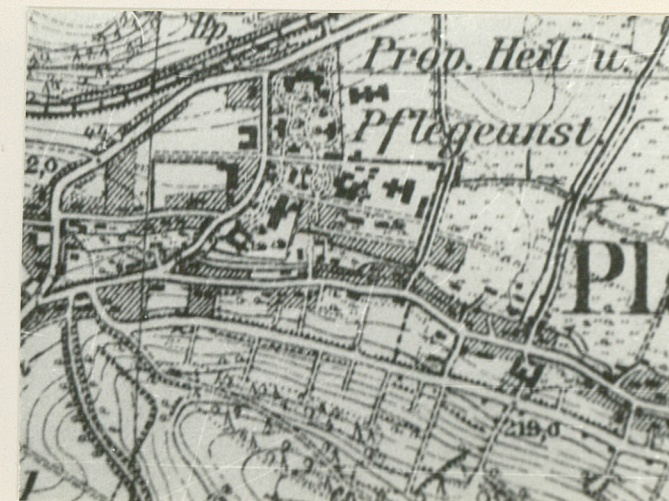
2. Obiekt (nazwa jak w karcie)

3. Zawartość wkładki (nazwa obiektu lub materiału uzupełniającego)

PŁAKOWICE

Dom nr 57

zdjęcia dodatkowe



Wkładkę założył: K. Murawska, 09.1980

(imię, nazwisko, data)

Miejsce przechowywania negatywów: WKZ Jelenia Góra

Jedn. Wyd. Akcyd. Olsztyn zam. 1299/S/78
Graf. ZP. Ostróda zam. 1040 n. 20000