

DOLNOŚLĄSKIE

4689

1. Obiekt w zespole Prowincjonalnego Zakładu Opiekuńczego dla Umysłowo Chorych

BUDYNEK NR 9 - DOM DZIECKA

2. Czas powstania

1892 r.

3. Miejscowość

Lwówek śl.,

PŁAKOWICE

4. Adres

nr hipoteczny .....

5. Przynależność administracyjna

województwo jeleniogórskie

gmina Lwówek Śląski

pow. Lwówek śl.,

6. Poprzednie nazwy miejscowości

PLAGWITZ

7. Przynależność administracyjna  
przed 1.VI.1975

województwo wrocławskie

powiat Lwówek Śląski

8. Właściciel i jego adres

Zespół Placówek Opiekuńczo-Wychowawczych w Płakowicach

9. Użytkownik i jego adres

Dom Dziecka

mieszkania pracownicze

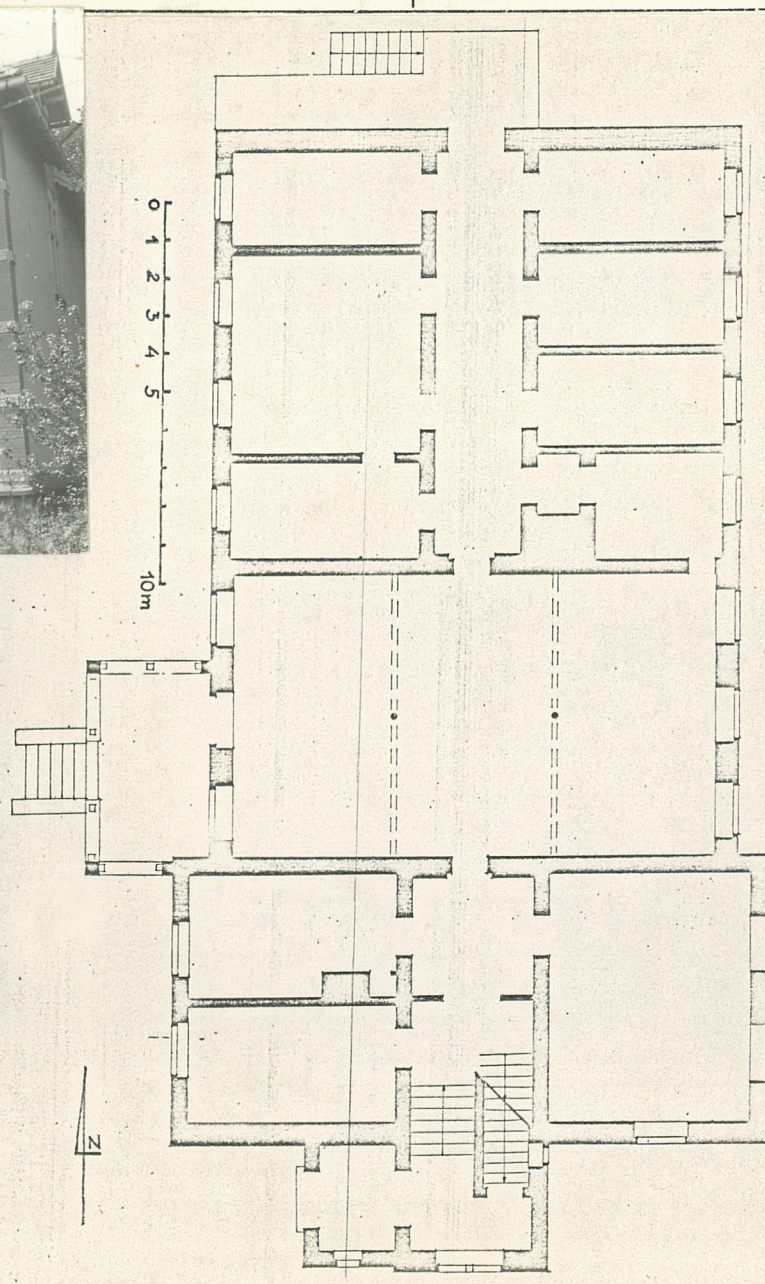
10. Rejestr zabytków

Nr ..... data .....



autor zdjęć Dariusz Chyb  
data wykonania 23.VIII.1980 r.  
miejsce przechowywania negatywów

WKZ Jelenia Góra





12. Autorzy, historia obiektu, określenia stylu.

Autor budowy nie znany. Po wojnie przeszedł w użytkowanie Zespołu Placówek Opiekuńczo-Wychowawczych w Płakowicach.

13. Opis (sytuacja, materiał i konstrukcja, rzut, bryła, elewacje, dach, wnętrze wyposażenie, instalacje)

Dom Dziecka budynek nr 9 usytuowany jest na terenie parku w zespole budynków Placówek Opiekuńczo-Wychowawczych w zabudowie wolno stojącej, w głębi parku przy wschodniej jego granicy w odległości 20 m od parkanu. Od płu w odległości 30 m usytuowane budynki mieszkalne pracowników ZOW. W narożu wsch-płu za parkanem stoi budynek szkoły, dla dzieci kalekich.

Murowany z cegły, tynkowany w baranek, na kamiennym cokole z odsadzką, naroża ścian z cegły malowanej na pomarańczowo z przerywnikami kamiennymi na całej wysokości w kolorze szarym. Wewnątrz przepierzenie w węzłach sanitarnych drewniane. W piwnicy stropy ognioodporne Kleina, na parterze i I piętrze belkowe z podsufitką, w przedsionku zach belkowo-deskowy - deski kładzione na styk, profilowane, w sali gimnastycznej Kleina. Więźba dachowa krokwiowo-stolcowa o stolcach stojących pokryta dachówką karpiówką w "koronkę". W piwnicy posadzka cementowa. W przedsionkach szczytowych posadzka z płytek terakotowych, w łazienkach, toaletach lastrico, pozostałe podłogi deskowe - malowane, częściowo wykładane wykładziną i linoleum. Schody wejściowe od płu i na taras od zach z kamienia płu z żelazną balustradą, pozostałe cementowe, z parteru na piętro z wykładziną drewnianą. Balustrada drewniana o toczonych tralkach i drewnianej poręczy. Drzwi wejściowe od płu i zach-płd osadzone za kamiennymi portalami zamkniętymi łukiem odcinkowym, dwuskrzydłowe ramowo-płycinowe, płu - z prostokątnym nadświetlem, zach-płd - w kluczu z datą ukończenia budowy 1892 r. Pozostałe drzwi wysokie dwuskrzydłowe osadzone za drewnianymi ościeżnicami ramowo-płycinowe, z przedsionka na korytarz od str płu i na klatkę schodową zach od połowy przeszkłone. Drzwi płd na korytarz z prostokątnym nadświetlem, dzielonym na małe kwatery, na taras od zach duże drzwi jednoskrzydłowe poźte fenêtre, podwójne od połowy przeszkłone z prostokątnym nadświetlem. Okna w kamiennych obramieniach w ryzalicie zach krosnowe dwudzielne, trójrzędowe zwieńczone naczołkiem ceglany zamkniętym łukiem odcinkowym, w ryzalicie płd, na parterze i piętrze dzielone kamiennym filarem na dwie części - jednodzielne, trójrzędowe, w piwnicy krosnowe małe kwadratowe, dwudzielne, dwurzędowe. Pozostałe okna skrzynkowe dwudzielne, trójrzędowe.

Założony na planie wydłużonego prostokąta z nieznacznie wysuniętymi ryzalitami bocznymi od wsch i zach i środkowym ryzalitem od płd. Do ryzalitu zach przylega taras.

Trójtaktowy, od wejścia płu do połowy budynku usytuowane pokoiki



<p>11. Kubatura</p> <p>5479 m<sup>3</sup></p>	<p>15. Powierzchnia użytkowa</p> <p>446,1 m<sup>2</sup></p>	<p>16. Przeznaczenie pierwotne</p>	<p>17. Użytkowanie obecne</p> <p>ZOW - mieszkania dzieci i młodzieży</p>
<p>18. Prace budowlane i konserwatorskie, ich przebieg i dokumentacja</p> <p>Po przyjęciu obiektu, nastąpiło wewnątrz przebudowanie przystosowujące budynek dla potrzeb ZOW-u.</p> <p>Inwentaryzacja z 1973 r. w posiadaniu ZOW-u w Płakowicach.</p>		<p>19. Stan zachowania (fundamenty, ściany zewnętrzne, ściany wewnętrzne, sklepienia, stropy, konstrukcje dachowe, pokrycie dachu, wyposażenie i instalacje)</p> <p>W dobrym stanie technicznym, zużyty w 15% wymaga odnowienia.</p>	
<p>20. Najpilniejsze postulaty konserwatorskie</p> <p>Remont bieżący.</p>			



21. Akta archiwalne (rodzaj akt, numer i miejsce przechowywania)

22. Bibliografia

Petersen-Borstell, Provinzila-Heil- u. Pflegeanstalt Plagwitz a. Bober,  
[w:] Deutsche Heil- und Pflegeanstalten für Psychischkranke in Wort und  
Bild, red. Johannes Bresler, Halle a. S. 1910, s. 365-373.

23. Źródła ikonograficzne i fotografie (rodzaj, miejsce przechowywania, sygnatury)

24. Uwagi różne

25. Wypełnił

26. Sprawdził

Krystyna Łukasik

23.VIII.1980 r.



1. Miejscowość

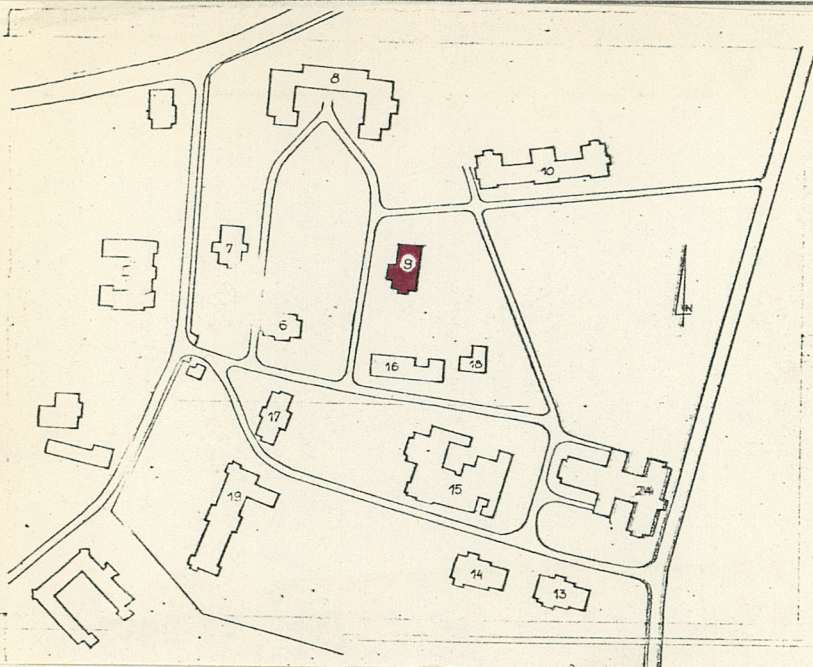
Płakowice

2. Obiekt (nazwa jak w karcie)

Budynek nr 9 - Dom Dziecka

3. Zawartość wkładki (nazwa obiektu lub materiału uzupełniającego)

Dalszy ciąg opisu, zdjęcia



mieszkalne dzieci, młodzieży i pokoje nauki, dzielone przez środek korytarzem, na osi usytuowane sala ćwiczeń, od pld pomieszczenia mieszkalne i klatka schodowa.

Trójkondygnacyjny o lekko zróżnicowanej wysokości bryle z dwukondygnacyjnymi ryzalitami. Podpiwniczony. Korpus główny kryty dachem trójsпадowym z facjatkami krytymi daszkami dwuspadowymi ze szczynikami, nad ryzalitami dachy dwuspadowe. Elewacja wsch i zach 9-osiowa z bocznymi dwusioowymi ryzalitami od str. pld, od pln odchodzi taras z kamiennymi schodkami. Elewacja pld - trójosiowa z 1-osiowym środkowym ryzalitem, pld - jednosioowa z dużą facjatą na osi w partii dachu.

Instalacja elektryczna, wodno-kanalizacyjna, centralne ogrzewanie.



Wkładkę założył: Krystyna Łukasik dn. 23.VIII.1980 r.

(imię, nazwisko, data)

Miejsce przechowywania negatywów: WKZ Jelenia Góra

Jedn. Wyd. Akcyd. Olsztyn zam. 1299/78  
OzGrafi. ZP. Ostróda zam. 1040 n. 20000



Wójt ODZ 1978 r.