

1. Obiekt w zespole Prowincjonalnego Zakładu Opiekuńczego dla Umysłowo Chorych

2. Czas powstania  
ok. 1900r.

3. Miejscowość Lwówek Śl.  
P Ł A K O W I C E

Dom mieszkalny

11 Zdjęcia,

4. Adres  
Płakowice, Państwowy Zespół  
Placówek Opiekuńczo-Wychowaw  
nr hipoteczny ..... czych, bud.nr 8

5. Przynależność administracyjna  
województwo jeleniogórskie  
gmina Lwówek Śląski  
pow. LWÓWEK ŚL.

6. Poprzednie nazwy miejscowości

Plegintz

7. Przynależność administracyjna  
przed 1 VI 1975

województwo wrocławskie  
powiat Lwówek Śląski

8. Właściciel i jego adres

Państwowy Zespół Placówek  
Opiekuńczo- Wychowawczych,  
Płakowice

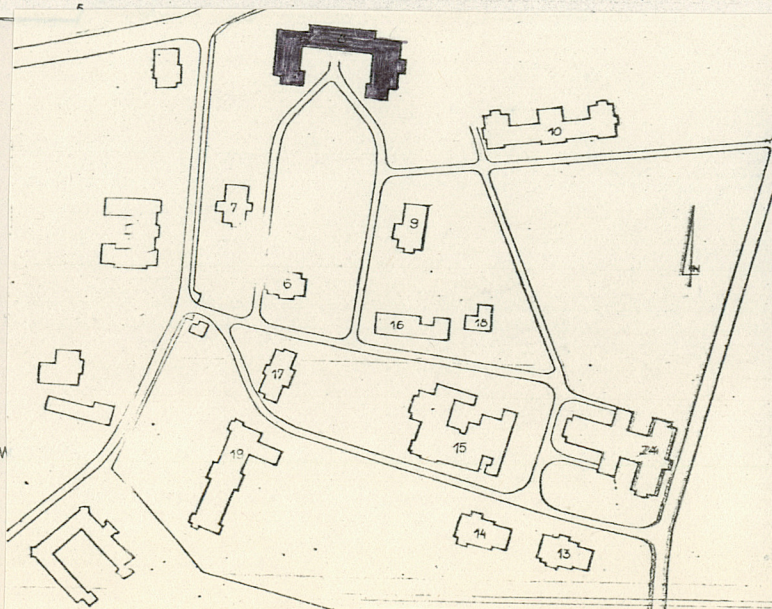
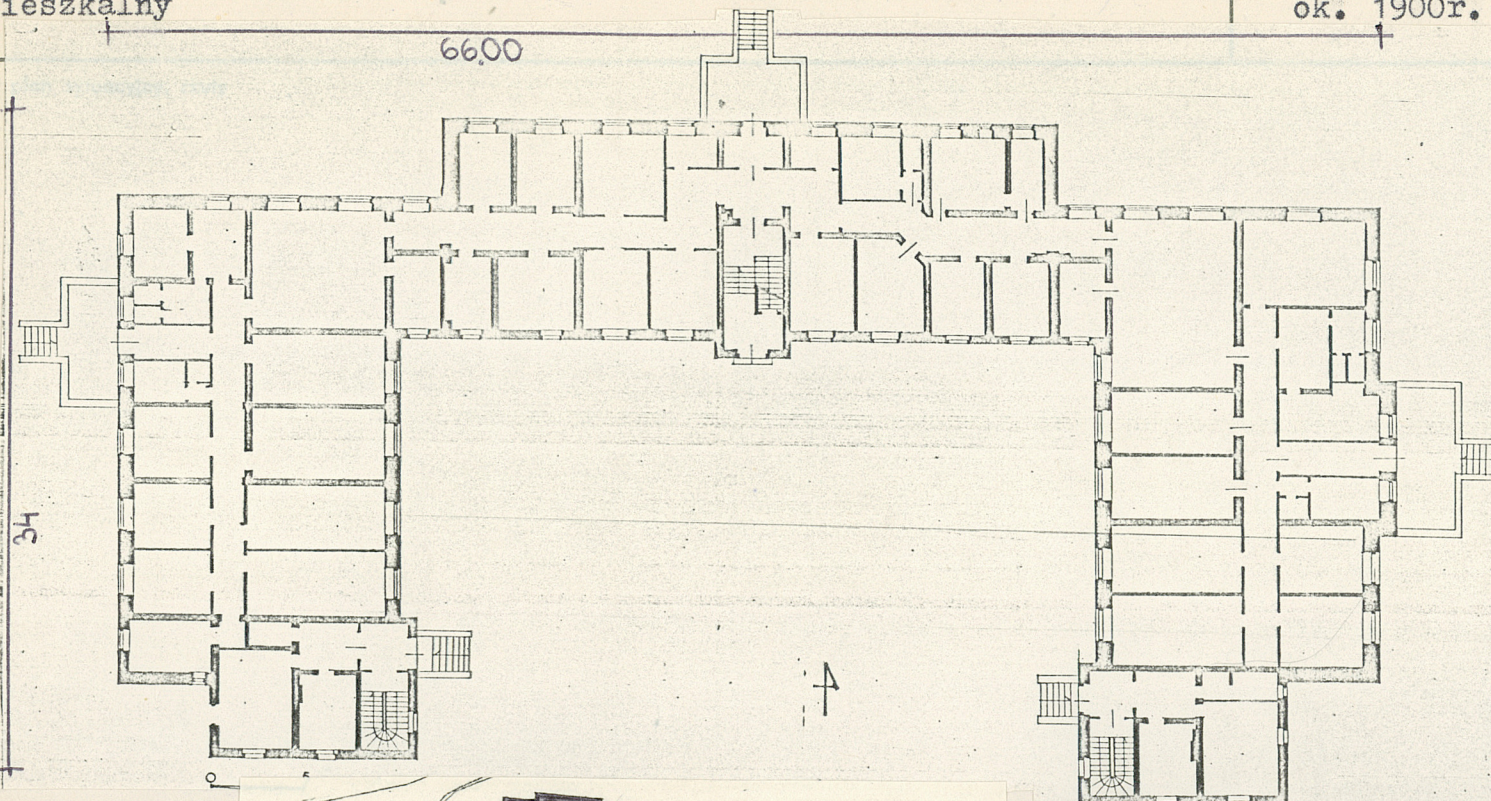
9. Użytkownik i jego adres

Państwowy Zespół Placówek  
Opiekuńczo-Wychowawczych,  
Płakowice

10. Rejestr zabytków

Nr ..... data .....

autor zdjęć K. Murawska  
data wykonania VIII 1980  
miejsce przechowywania negatywów





12. Autorzy, historia obiektu, określenia stylu.

Budynek ~~poniemiecki~~, bud. ok. 1900

13. Opis (sytuacja, materiał i konstrukcja, rzut, bryła, elewacje, dach, wnętrze wyposażenie, Instalacje)

Budynek położony w pn. części terenu zakładu, w odległości ok. 30 m od drogi Lwówek-Złotoryja, w kompleksie budynków, otoczony drzewami, elewacją gł. skierowaną na pd.  
Murowany z cegły, na kamiennych fundamentach i z takimż cokołem.  
W piwnicach stropy odcinkowe, posadzki w korpusie ceglane, w skrzydłach cementowe. Stropy w większości belkowe z podsufitką, w sieniach korpusu i skrzydeł oraz w kilku pomieszczeniach na piętrze odcinkowe. Więźba dachowa stolcowo-płatwiowa o dwóch rzędach stolców, kleszczowa z wiszarami wzmocnionymi zastrzałami, w budynkach narożnych stolcowo-kleszczowa. Dachy kryte dachówką karpiówką w koronkę, nad partiami niższymi papą. Schody kamienne o stopniach krytych deskami w części mieszkalnej, w skrzydłach drewniane, zabiegowe, z toczonymi traliami. Podłogi białe, kryte częściowo linoleum, w pomieszczeniach sanitarnych posadzki cementowe, kamienne lub z płytek terakotowych. Drzwi wejściowe w korpusie dwuskrzydłowe, ramowo-płycinowe, częściowo przeszklone, w skrzydłach bocznych dwuskrzydłowe, ramowo-płycinowe, półkoliście zamknięte, z nadświetlami, wewnątrz jedno- i dwuskrzydłowe, ramowo-płycinowe, w płycinach deseczki układane pionowo. Okna skrzynkowe i krosnowe ~~z~~, dwudzielne, dwupoziomowe, dzielone w nadświetle ~~z~~ szczeblinkami oraz krosnowe dwudzielne.  
Budynek na planie podkowy. Prostokąty ~~z~~ skrzydeł łączone w sposób dający od pn. silny ryzalit w całej długości korpusu. Na narożach ~~z~~ skrzydeł budynki zbliżone do kwadratu, wysunięte nieco przed lico muru skrzydeł ku dziedzińcowi wewnętrznemu.  
Układ pomieszczeń korytarzowy. Korpus i budynki narożne dwukondygnacyjne, skrzydła jednokondygnacyjne. Wysoki kamienny cokół z dużym gzymsem. Ściany tynkowane tynkiem nakrapianym, zdobione malowanymi pasami cegieł: w narożach w postaci lizen, wokół okien, pas między kondygnacjami, imitacja wsporników pod okapem. Okna prostokątne zamknięte łukiem odcinkowym, w skrzydłach nieco większe.  
Wejścia do budynków narożnych z portalami w formie arkad ze zwornikiem, nad nimi dwuspadowe daszki, schody z kamienną balustradą. Nad drzwiami w korpusie daszek jednopółaciowy, wsparty na drewnianych wspornikach. Przed wejściami bocznymi do skrzydeł od zach. i wsch. ganeczki z kamiennymi balustradami, od wschodu z daszkiem wspartym na drewnianych i kamiennych słupkach.  
Dachy naczółkowe, nad partiami parterowymi pulpitowe. Na dachach korpusu niewielkie lukarny.  
Inst. wod.-kanal. i elektr.



14. Kubatura  5150m <sup>3</sup>	15. Powierzchnia użytkowa	16. Przeznaczenie pierwotne  mieszkalne	17. Użytkowanie obecne  mieszkalne
18. Prace budowlane i konserwatorskie, ich przebieg i dokumentacja		19. Stan zachowania (fundamenty, ściany zewnętrzne, ściany wewnętrzne, sklepienia, stropy, konstrukcje dachowe, pokrycie dachu, wyposażenie i instalacje)  Bardzo dobry	
		20. Najpilniejsze postulaty konserwatorskie	



21. Akta archiwalne (rodzaj akt, numer i miejsce przechowywania)

Inwentaryzacje w skali 1:100 i 1:50 oraz inne dokumenty  
w posiadaniu Zespołu

22. Bibliografia

Petersen-Borstell, Provinzila-Heil- u. Pflegeanstalt Plagwitz a. Bober,  
[w:] Deutsche Heil- und Pflegeanstalten für Psychischkranke in Wort und  
Bild, red. Johannes Bresler, Halle a. S. 1910, s. 365-373.

23. Źródła ikonograficzne i fotografie (rodzaj, miejsce przechowywania, sygnatury)

24. Uwagi różne

25. Wypełnił

Jolanta Olejniczak

plany - Ewa Loga-Sowińska

V 1981

26. Sprawdził

27. Załączniki



1. Miejscowość

PLAKOWICE

2. Obiekt (nazwa jak w karcie)

DOM MIESZKALNY  
OPIEKI w 8

3. Zawartość wkładki (nazwa obiektu lub materiału uzupełniającego)

ZDJĘCIA DODATKOWE





1. Miejscowość

PEŁKOWICE

2. Obiekt (nazwa jak w karcie)

DOM MIESZKALNY  
OPIEKI nr 8

3. Zawartość wkładki (nazwa obiektu lub materiału uzupełniającego)

ZDJĘCIA DODATKOWE

