

Nr

A

B

C

D

E

F

G

H

I

J

K

L

M

N

O

P

R

S

T

U

V

W

X

Y

Z

Wartomyślice

5134

DOLNOŚLASKIE

1. Obiekt zabytkowy

DAWNY DOM TKACZY /w zespole "siedmiu braci" ul.Sobieskiego Nr.4

2. Miejscowość

miasto

MIEDZYLEŚIE

3. Wiek
XVIII4. Styl
bud.drewn.5. Kubatura m³ 3246. Powierzchnia w m² 108
a) zabytkowa: b) użytkowa:7. Materiał budowlany
Przed zniszczeniem Po odbudowie

11. Ilość budynków 1

14. Grunty należące do zabytku: ha

12. Ilość kondygnacji 1,5

a) ogrody stylowe

13. Użytkowanie wnętrza według ilości:

b) sady i grunty uprawne

a) izb mieszkalnych 5

c) lasy

b) innych pomieszczeń 3

d) wody

c) piwnic -

e) inne

20. Przynależność administracyjna

a) województwo Wrocławskie

b) powiat Bystrzyca Kłodzka

c) gmina Miedzylesie

21. Stacja

Nazwa stacji

Odległość od stacji w km

a) kolejowa

Miedzylesie

b) autobusowa

Miedzylesie

22. Właściciel i jego adres

23. Użytkownik i jego adres

24. Inwestor i jego adres

8. Wyposażenie architektoniczne

brak

15. Przeznaczenie pierwotne budynku bud. mieszkalny

16. Użytkowanie w latach ubiegłych bud. mieszkalny

17. Użytkowanie obecne bud. mieszkalny

18. Nadaje się do użycia na

19. Data, rodzaj i stopień zniszczeń i odbudowy

Data	O P I S	Zniszczenia %	Odbudowa %
VIII.1939 r.			
XI.1939 r.			
XII.1945 r.			
IV.1969	stan średni		

25. Rejestr zabytku Nr 19062/1981/55/1984
rok 22.XI.1991 miejsce przechowywania

26. Nazwa księgi hipotecznej

27. Nr hipoteczny

28. Akta

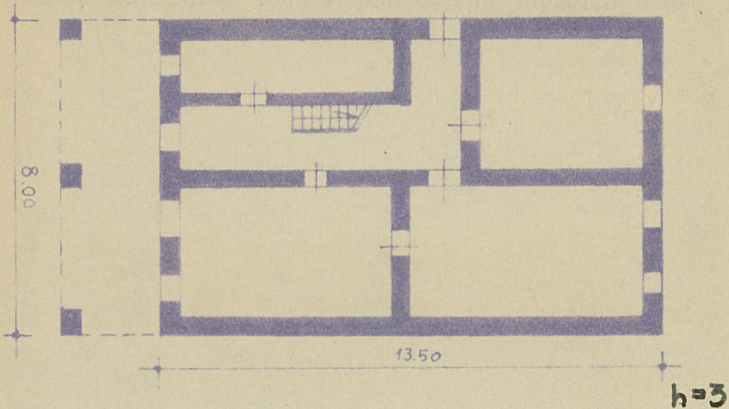
29. Fotografie

30. Inwentaryzacja pomiarowa

10. Udostępnienie

dostępny

Z Y X W V U T S R P O N M L K J I H G F E D C B A Nr



ografia

32. Przebieg prac konserwatorskich

Rok	Wyszczególnienie prac	K o s z t tys. zł

33. Koszty w tys. zł

Przewidywane

Rzeczywiste

34. Inspekcje

35. Uwagi różne

36. Wypełnił dnia

IV. 08 *Stobierski*

37. Sprawdził dnia

