

Nr

A

B

C

D

E

F

G

H

I

J

K

L

M

N

O

P

R

S

T

U

V

W

X

Y

Z

5131

Wałbrzyskie

DOLNOŚLĄSKIE

1. Obiekt zabytkowy

DOM MIESZKALNY Rynek Nr.37

2. Miejscowość

MIEDZYLESIE

miasto

3. Wiek
XVIII4. Styl
b.wyr.cech

5. Kubatura m³

870

6. Powierzchnia w m²

a) zabytkowa:

b) użytkowa:

145

7. Materiał
budowlany

Przed zniszczeniem

Po odbudowie

11. Ilość budynków

1

14. Grunty należące do zabytku:

ha

a) ściany

kamień
cegła

b) sklepienia

cegła

c) stropy

drewno

d) wiązania
dachu

drewno

e) krycie dachu

dachówka

12. Ilość kondygnacji

2

13. Użytkowanie wnętrza
według ilości:

a) izb mieszkalnych

10

b) innych pomieszczeń

3

c) piwnic

podpiwn.

a) ogrody stylowe

b) sady i grunty uprawne

c) lasy

d) wody

e) inne

15. Przeznaczenie pierwotne budynku

bud. mieszkalny

16. Użytkowanie w latach ubiegłych

bud. mieszkalny

17. Użytkowanie obecne

mieszkania i sklep

18. Nadaje się do użycia na

19. Data, rodzaj i stopień zniszczeń i odbudowy

Data

O P I S

Zniszczenia
%Odbudowa
%

VIII.1939 r.

nie zniszczony

XI.1939 r.

nie zniszczony

XII.1945 r.

nie zniszczony

1959

nie zniszczony

IV.1969

stan średni

20. Przynależność administracyjna

a) województwo

Wrocławskie

b) powiat

Bystrzyca Kłodzka

c) gmina

Międzyzlesie

21. Stacja

Nazwa stacji

Odległość
od stacji
w km

a) kolejowa

Międzyzlesie

b) autobusowa

Międzyzlesie

22. Właściciel i jego adres

M Z B M - Międzyzlesie

23. Użytkownik i jego adres

lokatorzy i sklep -Międzyzlesie

24. Inwestor i jego adres

25. Rejestr zabytku Nr.

rok 25.5.1992

miejsce przechowywania

26. Nazwa księgi hipotecznej

brak

27. Nr hipoteczny

28. Akta

brak

29. Fotografie

brak

30. Inwentaryzacja pomiarowa

brak

8. Wyposażenie architektoniczne
sklepienie,portal kamienny,
późnobarokowy,obramienia
okien wykonane w tynku

9. Autorzy i data budowy i przebudowy

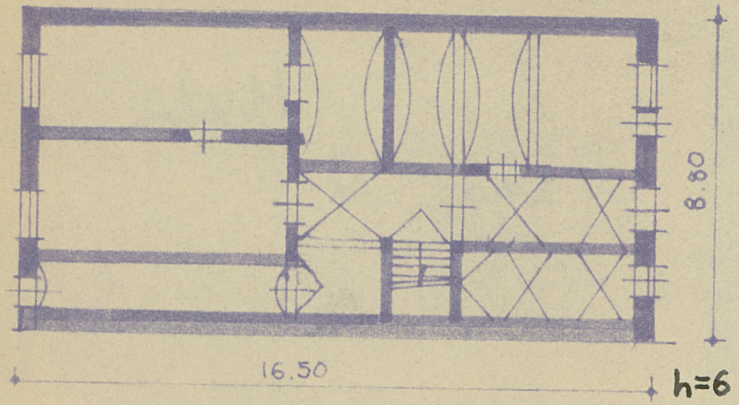
Zbudowany w końcu XVIII w.
częściowo przebudowany w
pocz.XIX w.

10. Udostępnienie

dostępny

Z Y X W V U T S R P O N M L K J I H G F E D C B A Nr

tografia



32. Przebieg prac konserwatorskich

Rok	Wyszczególnienie prac	K o s z t tys. zł

33. Koszty
w tys. zł

Przewidywane

Rzeczywiste

34. Inspekcje

36. Wypełnił dnia

37. Sprawdził dnia

W. G. *Obiedkiewicz*

