

Nr

A

B

C

D

E

F

G

H

I

J

K

L

M

N

O

P

R

S

T

U

V

W

X

Y

Z

WOJEWÓDZTWO ŁÓDZKIE.
powiat łódzki

1. Obiekt zabytkowy

bud. mieszkalne

Sienkowskiego
Stacja 18

ROZEBRANY

2. Miejscowość

Łódź St.

4634

3. Wiek

XVIII/XIX

4. Styl

5. Kubatura m³

brak danych

6. Powierzchnia w m²

a) zabytkowa:

b) użytkowa:

20. Przynależność administracyjna

a) województwo

Łódź

b) powiat

ŁÓDŹ

c) gmina

7. Materiał budowlany

Przed zniszczeniem

Po odbudowie

11. Ilość budynków

1

14. Grunty należące do zabytku:

ha

21. Stacja

Nazwa stacji

Odległość od stacji w km

a) ściany

kamień ceglany

b) sklepienia

kamień

c) stropy

brak

d) więzania dachu

-

e) krycie dachu

-

12. Ilość kondygnacji

1.4

13. Użytkowanie wnętrza według ilości:

1.4

a) izb mieszkalnych

1.4

b) innych pomieszczeń

1.4

c) piwnic

1.4

a) ogrody stylowe

b) sady i grunty uprawne

c) lasy

d) wody

e) inne

a) kolejowa

w/w

b) autobusowa

w/w

22. Właściciel i jego adres

M. Z. B. M.

8. Wyposażenie architektoniczne

15. Przeznaczenie pierwotne budynku

mieszkalny (?)

16. Użytkowanie w latach ubiegłych

-

17. Użytkowanie obecne

ruina

18. Nadaje się do użycia na

park plot 15

23. Użytkownik i jego adres

-

24. Inwestor i jego adres

9. Autorzy i data budowy i przebudowy

19. Data, rodzaj i stopień zniszczeń i odbudowy

Data

O P I S

Zniszczenia %

Odbudowa %

VIII.1939 r.

XI.1939 r.

XII.1945 r.

rozburzony w całości

80%

VM 65

ROZEBRANY

25. Rejestr zabytku Nr

rok miejsce przechowywania

26. Nazwa księgi hipotecznej

27. Nr hipoteczny

28. Akta

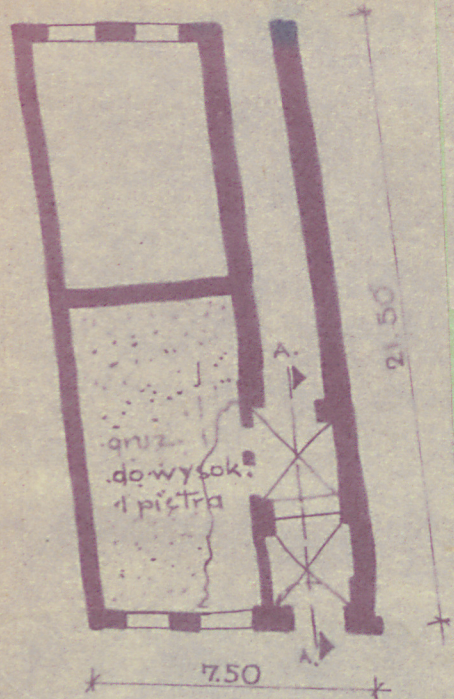
29. Fotografie

30. Inwentaryzacja pomiarowa

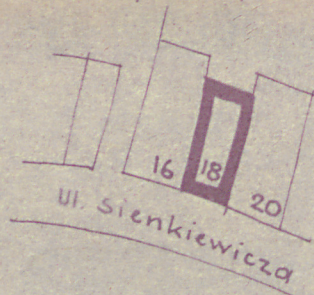
10. Udostępnienie

31

Rzut parteru



Sytuacja.



32. Przebieg prac konserwatorskich

| Rok | Wyszczególnienie prac | Koszt tys. zł |
|-----|-----------------------|------------------|
| | | |
| | | |
| | | |
| | | |
| | | |
| | | |
| | | |
| | | |
| | | |

33. Koszty
w tys. zł

Przewidywane

Rzeczywiste

34. Inspekcje

| | | |
|--|--|--|
| | | |
| | | |
| | | |
| | | |
| | | |
| | | |
| | | |
| | | |
| | | |
| | | |

35. Uwagi różne

36. Wypełnił dnia

37. Sprawdził dnia

18.12.1965 - [Signature]

