

Nr

A

B

C

D

E

F

G

H

I

J

K

L

M

N

O

P

R

S

T

U

V

W

X

Y

Z

DOLNOŚLASKIE

telewizyjne
Lwów 4636

1. Obiekt zabytkowy

DOM MIESZKALNY ul. Sienkiewicza Nr.17

2. Miejscowość

LWÓWEK ŚLĄSKI

3. Wiek
XIX4. Styl
b.cech5. Kubatura m³
1328,46. Powierzchnia w m²
a) zabytkowa: b) użytkowa: 144,6

20. Przynależność administracyjna

a) województwo Wrocławskie

b) powiat Lwówek

c) gmina

7. Materiał
budowlany

Przed zniszczeniem

Po odbudowie

11. Ilość budynków
1

14. Grunty należące do zabytku: ha

a) ściany

kamień
cegła12. Ilość kondygnacji
3

a) ogrody stylowe

21. Stacja

Nazwa stacji

Odległość
od stacji
w km

b) sklepienia

13. Użytkowanie wnętrza
według ilości:

b) sady i grunty uprawne

a) kolejowa

Lwówek

c) stropy

drewno

a) izb mieszkalnych
8

c) lasy

b) autobusowa

Lwówrk

d) wiązania
dachu

drewno

b) innych pomieszczeń
2

d) wody

22. Właściciel i jego adres

M Z B M Lwówek

e) krycie dachu

dachówka

c) piwnic
1

e) inne

8. Wyposażenie architektoniczne

15. Przeznaczenie pierwotne budynku
bud. mieszkalny

23. Użytkownik i jego adres

loaktorzy i sklep Lwówek

16. Użytkowanie w latach ubiegłych
bud. mieszkalny i sklep17. Użytkowanie obecne
bud. mieszkalny i sklep

24. Inwestor i jego adres

18. Nadaje się do użycia na

9. Autorzy i data budowy i przebudowy

19. Data, rodzaj i stopień zniszczeń i odbudowy

Zbudowany w XIX w.

Data

O P I S

Zniszczenia
%Odbudowa
%

VIII.1939 r.

XI.1939 r.

XII.1945 r.

do remontu ka pitalnego z powodu
sąsiedniej ruiny Nr.15

VII.1965 Stan dość dobry

25. Rejestr zabytku Nr.....

rok..... miejsce przechowywania

26. Nazwa księgi hipotecznej

27. Nr hipoteczny

28. Akta

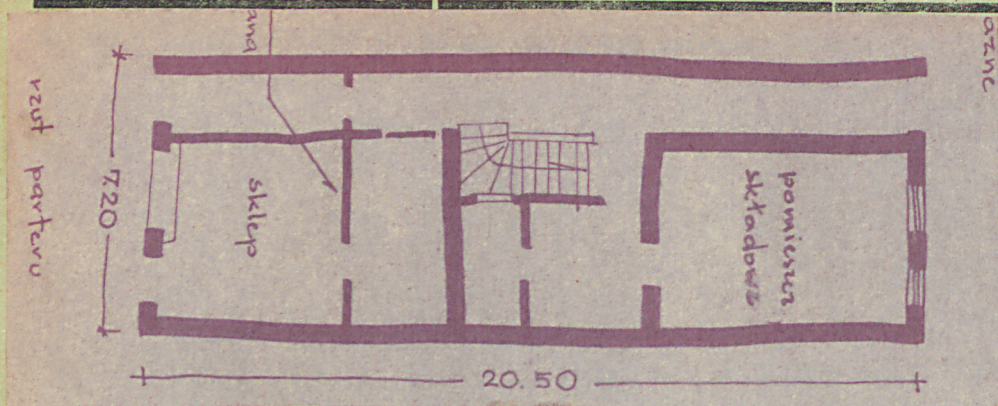
29. Fotografie

30. Inwentaryzacja pomiarowa

10. Udostępnienie

dostępny

Z Y X W V U T S R P O N M L K J I H G F E D C B A Nr



serwatorskich

Wyszczególnienie prac

K o s z t
tys. zł

33. Koszty
w tys. zł

Przewidywane

Rzeczywiste

34. Inspekcje

35. Uwagi różne

36. Wypełnił dnia

M. St. [Signature]

37. Sprawdził dnia