

Nr

A

B

C

D

E

F

G

H

I

J

K

L

M

N

O

P

R

S

T

U

V

W

DOLNOŚLĄSKIE

Jeleniogórskie

1. Obiekt zabytkowy

DOM MIESZKALNY ul. Sienkiewicza Nr.13

2. Miejscowość

LWÓWEK ŚLĄSKI

miasto 4632

3. Wiek
XIX4. Styl
b. cech5. Kubatura m³ 1763.16. Powierzchnia w m² 195.9
a) zabytkowa: b) użytkowa:

20. Przynależność administracyjna

a) województwo Wrocławskie

b) powiat Lwówek

c) gmina

7. Materiał
budowlany

Przed zniszczeniem

Po odbudowie

11. Ilość budynków 1

14. Grunty należące do zabytku: ha

a) ściany

kamień
cegła

12. Ilość kondygnacji 2,5

a) ogrody stylowe

21. Stacja

Nazwa stacji

Odległość
od stacji
w km

b) sklepienia

cegła

13. Użytkowanie wnętrza
według ilości:

b) sady i grunty uprawne

a) kolejowa

Lwówek

c) stropy

drewno

a) izb mieszkalnych 5

c) lasy

b) autobusowa

Lwówek

d) wiązania
dachu

drewno

b) innych pomieszczeń 4

d) wody

22. Właściciel i jego adres

M Z B M Lwówek

e) krycie dachu

dachówka

c) piwnic -

e) inne

8. Wyposażenie architektoniczne

15. Przeznaczenie pierwotne budynku bud. mieszkalny i sklep

23. Użytkownik i jego adres

lokatorzy i sklep Lwówek

16. Użytkowanie w latach ubiegłych bud. mieszkalny i sklep

17. Użytkowanie obecne bud. mieszkalny i sklep

24. Inwestor i jego adres

18. Nadaje się do użycia na

9. Autorzy i data budowy i przebudowy

19. Data, rodzaj i stopień zniszczeń i odbudowy

25. Rejestr zabytku Nr.....

rok..... miejsce przechowywania

Zbudowany w XIX w.

Data

O P I S

Zniszczenia
%Odbudowa
%

VIII.1939 r.

XI.1939 r.

XH.1945 r.

VII.1965 Stan średni-zaniedbany

26. Nazwa księgi hipotecznej

27. Nr hipoteczny

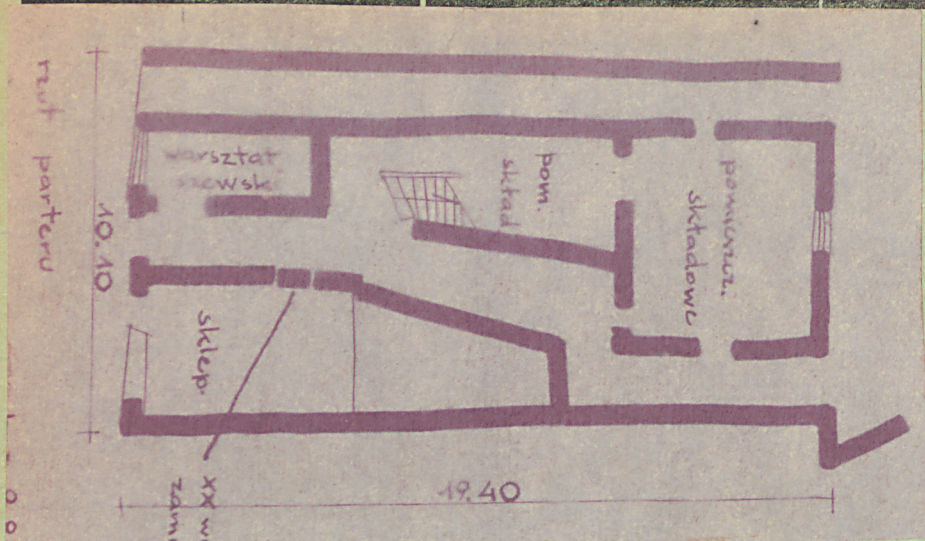
28. Akta

29. Fotografie

30. Inwentaryzacja pomiarowa

10. Udostępnienie

dostępny



32. Przebieg prac konserwatorskich

yszczególnienie prac	K o s z t tys. zł

33. Koszty w tys. zł	Przewidywane	Rzeczywiste	34. Inspekcje

35. Uwagi różne

36. Wypełnił dnia

VII 65 *Atkrolusew*

37. Sprawdził dnia