

Nr

A B C D E F G H I J K L M N O P R S T U V W X Y Z

Wątkuskie

1. Obiekt zabytkowy

K O S C I O Ł C M E N T A R N Y p.w. św.Barbary

2. Miejscowość

Wątkuskie

M I E D Z Y L E S I E

3. Wiek
XV-XVII4. Styl
barok5. Kubatura m³
19206. Powierzchnia w m²
a) zabytkowa: b) użytkowa: 240

20. Przynależność administracyjna

Wrocławskie

a) województwo

Bystrzyca

b) powiat

c) gmina

7. Materiał
budowlany

Przed zniszczeniem

Po odbudowie

11. Ilość budynków 1

14. Grunty należące do zabytku:

ha

a) ściany

kamień
cegła

12. Ilość kondygnacji 1

a) ogrody stylowe

b) sklepienia

-

13. Użytkowanie wnętrza według ilości:

b) sady i grunty uprawne

c) stropy

drewno

a) izb mieszkalnych

c) lasy

d) wiązania dachu

drewno

b) innych pomieszczeń 1

d) wody

e) krycie dachu

gont

c) piwnic

e) inne

21. Stacja

Nazwa stacji

Odległość od stacji w km

a) kolejowa

Międzyzlesie

b) autobusowa

Międzyzlesie

22. Właściciel i jego adres

Skarb Państwa

8. Wyposażenie architektoniczne

gzyms profilowany, ołtarz główny barokowy z 1675 r.

15. Przeznaczenie pierwotne budynku

kościół cmentarny

16. Użytkowanie w latach ubiegłych

kościół cmentarny

17. Użytkowanie obecne

kościół cmentarny

18. Nadaje się do użycia na

19. Data, rodzaj i stopień zniszczeń i odbudowy

Data

O P I S

Zniszczenia %

Odbudowa %

VIII.1939 r.

nie zniszczony

XI.1939 r.

nie zniszczony

XII.1945 r.

nie zniszczony

1959

nie zniszczony

IV.1969

stan dość dobry

23. Użytkownik i jego adres

parafia rzymsko-kat. Międzyzlesie

24. Inwestor i jego adres

25. Rejestr zabytku Nr 321/1334

rok 3.VIII.1965

miejsce przechowywania

26. Nazwa księgi hipotecznej

27. Nr hipoteczny

28. Akta

brak

29. Fotografie

brak

30. Inwentaryzacja pomiarowa

brak

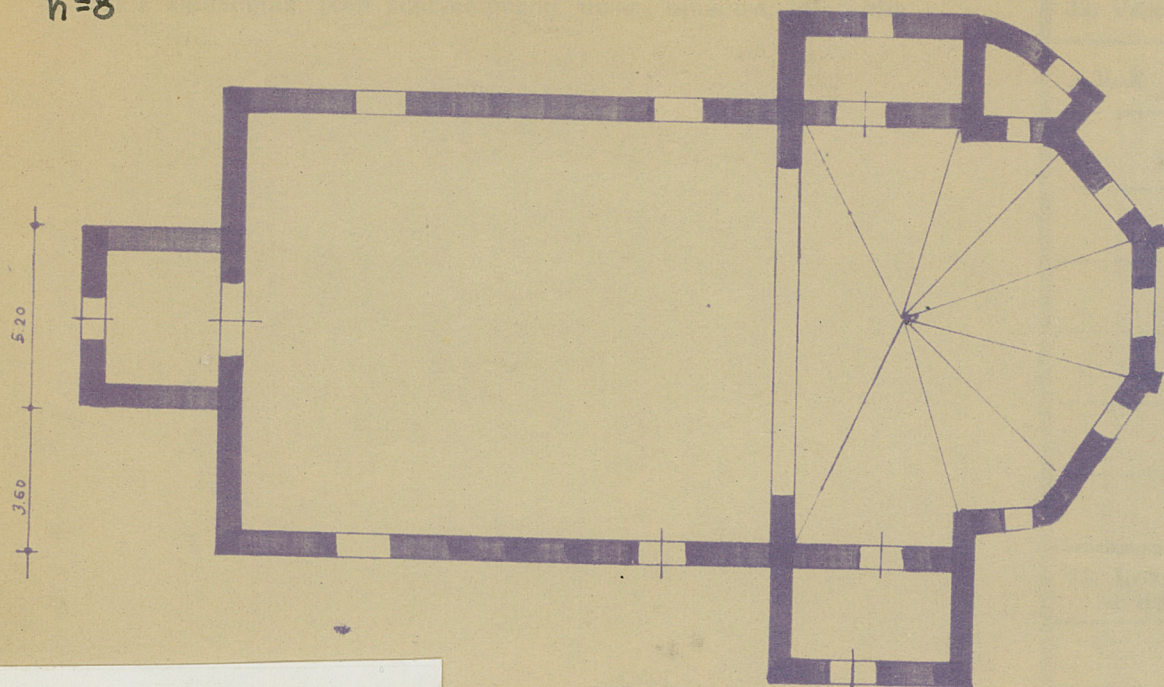
10. Udostępnienie

dostępny

data: 16.12.1969 (odbud. 1670-11,

Z Y X W V U T S R P O N M L K J I H G F E D C B A Nr

h=8



14.00 5.20

35. Uwagi różne

36. Wypełnił dnia

37. Sprawdził dnia

W. 08 *Arbuckman*