

DOLNOŚLĄSKIE

4617

1. Obiekt

DOM MIESZKALNY

2. Czas powstania

pocz. XX w.

3. Miejscowość

LWÓWEK ŚLĄSKI

4. Adres Lwówek Śląski
ul. Przyjaciół Żołnierza 16 a
nr hipoteczny

5. Przynależność administracyjna

województwo jeleniogórskie

gmina Lwówek Śląski

pow. Lwówek Śl.

6. Poprzednie nazwy miejscowości

LÖWENBERG

7. Przynależność administracyjna
przed 1.VI.1975

województwo wrocławskie

powiat Lwówek Śląski

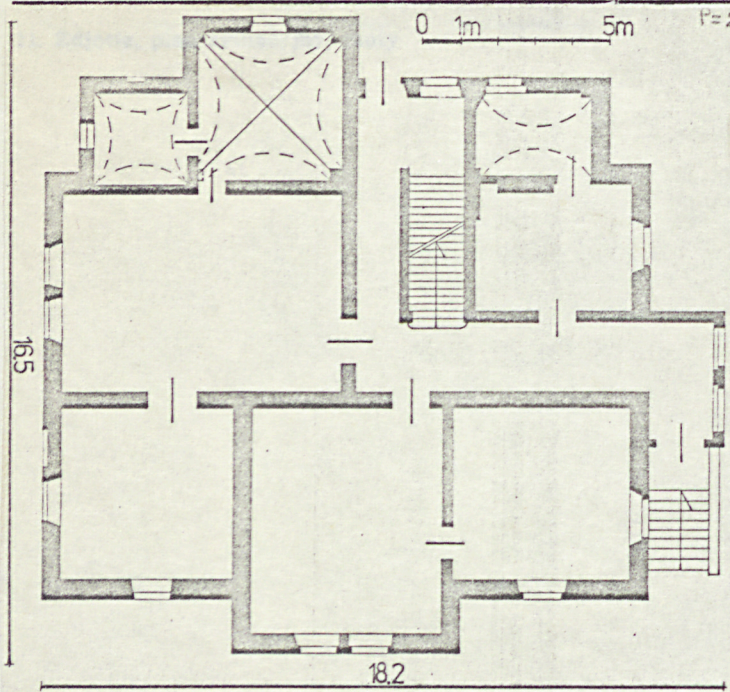
8. Właściciel i jego adres

ADM

9. Użytkownik i jego adres

10. Rejestr zabytków

Nr data



autor zdjęć Dariusz Chyb
data wykonania 26.VIII.1980 r.
miejsce przechowywania negatywów WKZ Jelenia Góra

12. Autorzy, historia obiektu, określenia stylu.

Autor budowy nie znany. Wg relacji obecnie mieszkających tam ludzi był to budowniczy niemiecki, który wznosił budynek o bogatym detalu architektonicznym dla lekarza niemieckiego mieszkającego w nim do końca wojny. Po wojnie przeszedł pod zarząd budynków mieszkalnych ADM we Lwówku Śląskim.

W stylu bogatych willi miejskich.

13. Opis (sytuacja, materiał i konstrukcja, rzut, bryła, elewacje, dach, wnętrze wyposażenie, instalacje)

Usytuowany na narożnej parceli, przy zakręcie drogi wylotowej z Lwówka Śląskiego do Brunowa, przy jej zach pierzei. Elewacją frontową zwrócony do drogi od wsch.

Murowany z cegły na fundamentach kamiennych tynkowany z odsadzką profilową, szazowaną. Ściany z trzech stron od wsch, pld i zach oblicowane cegłą licówką, od str pln cegła kładziona tylko główkami.

W korytarzu piwnicznym kolebkowe, w piwnicach odcinkowe. Na parterze w ganku, korytarzu sklepienie kolebkowe na gurtach z faseta ze stiukową dekoracją - fryz zdwojony biegnący pod faseta. W kuchni, łazience w elewacji pln - kolebkowe, pozostałe stropy belkowe z podsufitką. Więźba stolcowa o stolcach stojących od góry kryta papą położoną na belki obite deskami, na spadzie dachówką karpiówką kładzioną w "koronkę". W piwnicy posadzka cementowa, na ganku, korytarzu z płytek ceramicznych o wzorach geometrycznych w kolorze beżowo-czarno-czerwonym, w łazienkach podłogi cementowe z płytek terakotowych i ceramicznych, pozostałe podłogi deskowe malowane. Schody do piwnicy i wejściowe kamienne, jednobiegowe, na piętra drewniane, zabiegowe z podestami z płytek ceramicznych o wzorach geometrycznych z drewnianą balustradą traląkową i drewnianymi poręczami i dwoma filarami drewnianymi kenurowanymi przed schodami. Drzwi ramowo-płycinowe i płycinowe, w wejściowe do ganku dwuskrzydłowe z nakładanymi ozdobnymi gzymasami i płycinami, od połowy przeszkłone z ażurowym żelaznym okratowaniem od zewnątrz drzwi wejściowe od pln jednoskrzydłowe, płycinowe. Pozostałe drzwi ramowo-płycinowe osadzone w drewnianych ościeżnicach. Okna asymetryczne, w ganku, częściowo na parterze w pomieszczeniach od wsch i pln krosnowe dwudzielne z nadświetleniem dwudzielnym lub jednodzielnym z profilowanym słupkiem. W pomieszczeniach od pld i zach oraz na I-szym piętrze półskrzynkowe o takim samym podziale jak niżej. Okna facjatkowe w mansardzie od pld krosnowe jednodzielnne, pozostałe skrzynkowe dwudzielne, dwurzędowe, w elewacji zach na parterze i I-ym piętrze zamknięte łukiem odcinkowym.

Na planie nieregularnego kwadratu, z kwadratowym gankiem na osi fasady wsch z wyryzalitowaniem środkowym od pld. O trzech traktach z korytarzem na osi w przedłużeniu którego usytuowane jest mieszkanie graniczące od pld z mieszkaniem sąsiednim zajmującym stronę pld-wsch. Po stronie pln korytarza usytuowane jest jedno małe mieszkanie i dalej klatka schodowa i korytarzyk prowadzący

14. Kubatura	15. Powierzchnia użytkowa	16. Przeznaczenie pierwotne mieszkalne	17. Użytkowanie obecne mieszkalne
18. Prace budowlane i konserwatorskie, ich przebieg i dokumentacja Od czasu wybudowania nie były prowadzone większe prace budowlane czy konserwatorskie. Lokatorzy wewnątrz swoich pomieszczeń mieszkalnych wprowadzali zmiany rozkładu pomieszczeń w zależności od potrzeb.		19. Stan zachowania (fundamenty, ściany zewnętrzne, ściany wewnętrzne, sklepienia, stropy, konstrukcje dachowe, pokrycie dachu, wyposażenie i instalacje) W średnim stanie technicznym zawilgocone fundamenta i piwnice, częściowo podchodzi woda gruntowa, powodująca przechodzenie wilgoci na wyższe partie ścian. Zawilgocone ściany i sufit ganku i korytarza - wilgoć powoduje odpadanie dekoracyjnych stiuków. W partii mieszkań poddasza - b.zła konstrukcja dachu mansardowego i przykrycie papą powodują zawilgocenie mieszkań kondygnacji poddasza. Odpadają częściowo detale architektoniczne z elewacji budynku.	
20. Najpilniejsze postulaty konserwatorskie Remont generalny - w pierwszej kolejności osuszenie zawilgoconych fundamentów i ścian przerwanie dalszej migracji wody na wyższe kondygnacje, uzupełnienie brakującego detalu architektonicznego, oraz poprawa konstrukcji dachowej i zmiana pokrycia dachowego na bardziej szczelne.			

21. Akta archiwalne (rodzaj akt, numer i miejsce przechowywania)

22. Bibliografia

23. Źródła ikonograficzne i fotografie (rodzaj, miejsce przechowywania, sygnatury)

24. Uwagi różne

25. Wypełnił

Krystyna Łukasik
26.VIII.1980 r.

26. Sprawdził

1. Miejscowość

2. Obiekt (nazwa jak w karcie)

3. Zawartość wkładki (nazwa obiektu lub materiału uzupełniającego)

IWÓWEK ŚLĄSKI

dom mieszkalny
ul. Przyjaciół Żołnierza 16 a

Dalszy ciąg opisu, zdjęcia



do wyjścia pñ.

Trójkondygnacyjny o lekko zróżnicowanej wysokości bryle - niższą dobudówką od str. pñ.

Elewacja wsch, pñd i zach o podobnym powtarzającym się detalu architektonicznym i układzie symetrycznym okien. Kondygnację jedną od drugiej oddziela gzymsowy fryz z polem płycinowym pośrodku, na którym namalowany ornament roślinno-kwiatowy. Pod okapem profilowany fryz powtórzony z I kondygnacji dzielony kroksztynami podtrzymującymi belki stropowe. Naroża ścian boniowane kamieniem obrobionym w "baranek".

Okna ujęte po bokach w pilastry z diamentowym cięciem, górą zwieńczone profilowanym gzymsem wspartym na wspornikach o dekoracji manierystycznej. Okna II-ej kondygnacji ujęte po bokach w półkolumnienki na wysokich bazach z nakładanym ornamentem stylizowanym roślinnym, o głowicach korynkien, górą zwieńczone trójkątnymi ogzysowanymi naczółkami opartymi na wspornikach. Nad drzwiami I-ej kondygnacji, nad oknem środkowym pñd i oknem środkowym zach - naczółki półkolisty, przerwane pośrodku. Ganek trójpoziomowy w I i II poziomie wygierowany z pilastrami narożnymi i międzyokiennymi. Całość wieńczy balkon z kamienną balustradą o tralkach okrągłych. Na narożach kamienne wazony kwiatowe. Fasada pñd gładka członowana tylko oknami. Przykryty dachem mansardowym z facjatkami ujętymi po bokach w zwieńczenia wolutowe, zamkniętymi od góry półkolistymi szczycikami i niewielkimi obeliskami po bokach. Facjatę od pñd wieńczy dwie małe z obu jej stron.

Instalacja elektryczna, wodno-kanalizacyjna, ogrzewanie częściowo - centralne, pozostałe piecowe, W.C.

Wkładkę założył: Krystyna Łukasik dn. 26. VIII. 1980 r.

(imię, nazwisko, data)

Miejsce przechowywania negatywów: WKZ Jelenia Góra.

Jedn. Wyd. Akcyd. Olsztyn zam. 1299/S/78
GZGraf. ZP. Ostróda zam. 1848 n. 28000

Wzór ODZ 1978 r.

