

1. Obiekt

DOM MIESZKALNY

2. Czas powstania

I ćw. XX w.

3. Miejscowość

LWÓWEK ŚLĄSKI

4. Adres Lwówek Śląski
ul. Partyzantów 7

nr hipoteczny

5. Przynależność administracyjna

województwo jeleniogórskie

gmina Lwówek Śląski
pow. Lwówek śl.

6. Poprzednie nazwy miejscowości

" LÖWENBERG

7. Przynależność administracyjna
przed 1.VI.1975

województwo wrocławskie

powiat Lwówek Śląski

8. Właściciel i jego adres

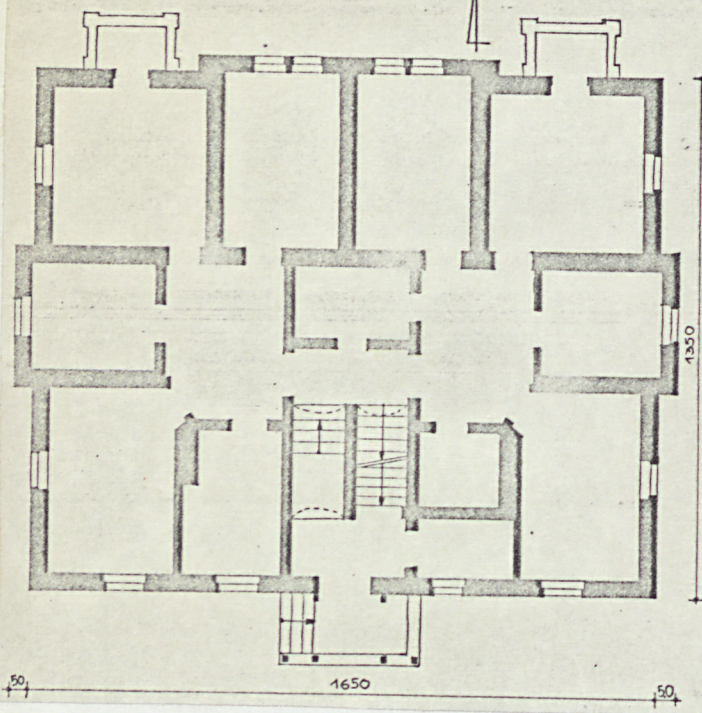
ADM

9. Użytkownik i jego adres

10. Rejestr zabytków

Nr data

0 1 2 3 4 5m



autor zdjęć Dariusz Chyb
data wykonania 26.VIII.1980 r.
miejsce przechowywania negatywów WKZ Jelenia Góra

12. Autorzy, historia obiektu, określenia stylu.

Autor budowy tego budynku mieszkalnego jest nieznany. Po wojnie przeszedł pod zarząd ADM we Lwówku Śląskim. Wybudowany w stylu kamienic czynszowych tego okresu.

13. Opis (sytuacja, materiał i konstrukcja, rzut, bryła, elewacje, dach, wnętrze wyposażenie, instalacje)

Usytuowany w zach części miasta na początku ulicy Partyzantów po jej płu stronie, elewacją zwrócony do ulicy. Od strony zach i wsch sąsiednie budynki, od str płu ogród i garaże murowane. Murowany z kamienia i cegły na fundamentach kamiennych, w III-iej kondygnacji w konstrukcji ryglowej, pole międzyryglowe z cegły, tynkowane, ganek drewniany na kamiennym cokole. W piwnicy strop odcinkowy, pozostałe belkowe z podsufitką. Wieżba dachowa nad częścią centralną stolcowa o stolcach stojących, nad facjatkami krokwiowa, kryta dachówką karpiówką w "koronkę". W piwnicy posadzka ceglana, w ganku posadzka cementowa, w sieni podesty schodów z płytek ceramicznych czarno-beżowych, pozostałe podłogi deskowe, w łazience i w W.C. z płytek terakotowych. Schody wejściowe i na piętna cementowe z balustradą tralkową i poręczą przysścienną - drewnianą. Drzwi wejściowe osadzone za węgarem kamiennym, dwuskrzydłowe, ramowo-płycinowe, od połowy przeszklone, górą zamknięte łukiem odcinkowym, drzwi z klatek schodowych wysokie, dwuskrzydłowe płycinowe, osadzone za drewnianymi ościeżnicami, pozostałe drzwi jednoskrzydłowe, płycinowe. Okna półskrzynekowe, asymetryczne dwudzielne, dwurzędowe z profilowanym ślemieniem. Założony na planie prostokąta z dobudowanym gankiem na osi elewacji płu, o dwóch traktach wzdłużnych przeciętych na osi budynku symetrycznie sienią przelotową z nieznacznym wyrzalizowaniem 4-osiowym w elewacji frontowej /płu/ i jednoosiowych w elewacjach bocznych. Trójkondygnacyjny o zwartej bryle, przykryty dachem mansardowym z dużą facjatą na osi elewacji płu i mniejszymi bocznymi. Elewacja główna o symetrycznym rozłożeniu okien i drzwi. Okna w I-iej i II-iej kondygnacji ujęte w profilowe opaski, w ryzalicie węższe dzielone kamiennym słupkiem. W skrajnych osiach parteru i piętra umieszczone balkony, parterowe z kamienia, na I-szym piętrze balustrada z prętów żelaznych wygiętych w literę S. Trzecia kondygnacja ryglowa dzielona małymi okienkami umieszczonymi pośrodku z jednym małym okienkiem nad nimi. Pozostałe elewacje potraktowane płasko - człownikowane oknami. Instalacje elektryczne, wodno-kanalizacyjna, częściowo ogrzewanie centralne, pozostałe piecowe, w.c. na klatkach schodowych.

14. Kubatura	15. Powierzchnia użytkowa	16. Przeznaczenie pierwotne	17. Użytkowanie obecne
ok. 2450 m ³	ok. 490 m ²	mieszkalne	mieszkalne
18. Prace budowlane i konserwatorskie, ich przebieg i dokumentacja Od czasu budowy nie były przeprowadzone żadne większe prace budowlane ani konserwatorskie. Po wojnie poprawiono tynki zewnętrzne i wewnętrzne, odnowiono elewację frontową, poprawiając uszkodzone elementy architektoniczne i odmalowano elewacje.		19. Stan zachowania (fundamenty, ściany zewnętrzne, ściany wewnętrzne, sklepienia, stropy, konstrukcje dachowe, pokrycie dachu, wyposażenie i instalacje) W średnim stanie technicznym. Zawilgocone piwnice, występuje woda gruntowa, która przenosi zawilgocenie do pomieszczeń parterowych. Mury na parterze i poddaszu częściowo zmuśnięte. W pomieszczeniach występują częściowe zagrzybienie ścian. W pomieszczeniach mieszkalnych poddasza częściowo zniszczone podłogi.	
20. Najpilniejsze postulaty konserwatorskie Remont generalny - osuszenie zawilgoconych i zagrzybionych piwnic, wzmocnić zmuśnięte mury i mury i wymienić zniszczone deski w podłogach.			

21. Akta archiwalne (rodzaj akt, numer i miejsce przechowywania)

22. Bibliografia

23. Źródła ikonograficzne i fotografie (rodzaj, miejsce przechowywania, sygnatury)

24. Uwagi różne

25. Wypełnił

Krystyna Łukasik

26.VIII.1980 r.

26. Sprawdził

1. Miejscowość

LWÓWEK ŚLĄSKI

2. Obiekt (nazwa jak w karcie)

DOM MIESZKALNY

3. Zawartość wkładki (nazwa obiektu lub materiału uzupełniającego)

ZDJĘCIA



Wkładkę założył: DARIUSZ CHYB 26 VIII 1980 r.
(imię, nazwisko, data)

Miejsce przechowywania negatywów: