

4615

DOLNOŚLĄSKIE

1. Obiekt

DOM MIESZKALNY

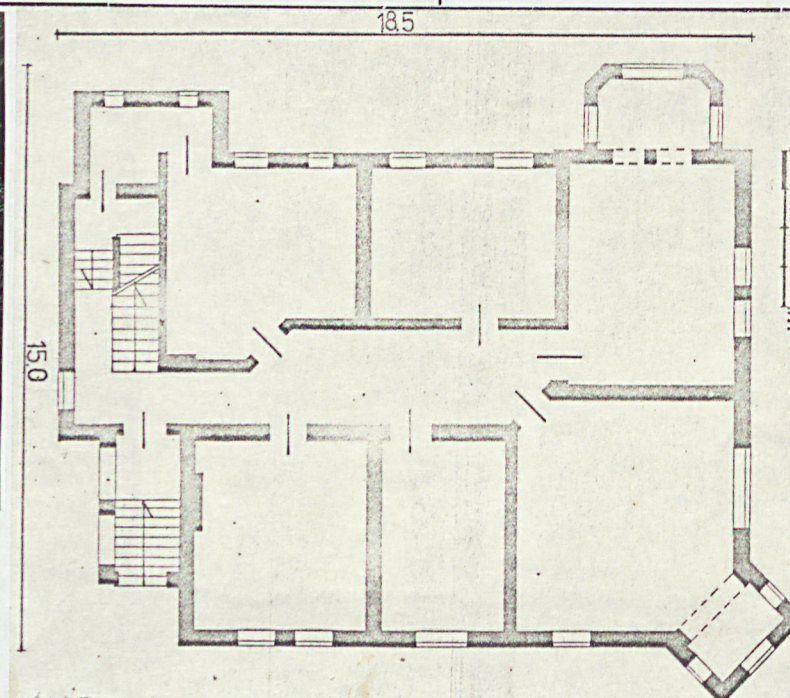
2. Czas powstania

1906 r.

3. Miejscowość

LWÓWEK ŚLĄSKI

11.

4. Adres Lwówek Śląski  
ul. Partyzantów 6

nr hipoteczny .....

5. Przynależność administracyjna

województwo jeleniogórskie

gmina Lwówek Śląski

pow. LWÓWEK ŚL.

6. Poprzednie nazwy miejscowości

"LÖWENBERG"

7. Przynależność administracyjna  
przed 1.VI.1975

województwo wrocławskie

powiat Lwówek Śląski

8. Właściciel i jego adres

Państwowy Terenowy Inspektorat  
Sanitarny we Lwówku Śląskim

9. Użytkownik i jego adres

Terenowa Stacja Sanitarno-Epide-  
miologiczna we Lwówku Śląskim

10. Rejestr zabytków

Nr ..... data .....

autor zdjęć Karol Guttmejer  
data wykonania 18.VIII.1980 r.

miejsce przechowywania negatywów WKZ Jelenia Góra





12. Autorzy, historia obiektu, określenia stylu.

Autor budowy nie znany. Prawdopodobnie wybudowany dla bogatego przemysłowca. Obecnie cały w posiadaniu Terenowej Stacji Sanitarnej-Epidemiologicznej we Lwówku śląskim. Wybudowany w stylu willei miejskich charakterystycznych dla tego terenu.

13. Opis (sytuacja, materiał i konstrukcja, rzut, bryła, elewacje, dach, wnętrze wyposażenie, instalacje)

Usytuowany pośrodku ulicy Partyzantów, po jej półd stronie, elewacją zwrócony do ulicy. Od str wsch i zach sąsiaduje z budynkami mieszkalnymi przylegających działek. Po stronie półd rozciąga się pas zieleni.

Murowany z cegły tynkowany w "baranek" na fundamentach kamiennych w rustykę z odsadzką sfazowaną. W piwnicy stropy Kleina, na parterze i piętrze we wszystkich pomieszczeniach strop belkowy z podsufitką. Więźba dachowa krokwiowo-płatwiowa o stolcach stojących, nad facjatkami krokwiowa kryta dachówką karpiówką w "łuskę".

W piwnicy posadzka z płyt kamiennych, w ganku z płytek ceramicznych o geometrycznych wzorach szaro-czarno-białych, w przedsionku cementową wykładana linoleum, na korytarzu i w pokojach I-ego piętra parkiet klepkowy, w łazience na parterze z płytek terakotowych, na piętrach cementowe wykładane linoleum. Schody do piwnicy, wejściowe, wewnętrzne kamiennie-cementowe, dwubiegowe z drewnianą balustradą i drewnianymi poręczami. Drzwi ramowo-płycinowe, wejściowe do ganku przeszklone od połowy z nadświetlem jednodzielnym zamkniętym łukiem odcinkowym, drzwi z ganku do korytarza dwuskrzydłowe od połowy przeszklone - przeszklenie w tondzie z nadświetlem o podziale z płynnych secesyjnych linii wypełnione szkłem kolorowym, drzwi na korytarzu parteru i piętra dwuskrzydłowe - przeszklone, 6-kwarterowe w jednym skrzydle z nadświetlem o podziale prostokątnym, na piętrze przeszklone od połowy szkłem kolorowym o secesyjnych liniach z dekoracyjnym supraportem drewnianym. Na parterze po lewej stronie korytarza wtórne trójskrzydłowe, o środkowym skrzydle nieruchomym, od połowy przeszklone z nadświetlem prostokątnym trójdzielnym, dwupoziomowe, pozostałe drzwi płycinowe wtórne jednoskrzydłowe. Okna asymetryczne, na klatce schodowej w elewacji półn krosnowe o drobnym podziale bocznymi szczeblinami i dużym polem środkowym wypełnionym szkłem witrażowym o motywach secesyjnych, w ganku na różnym półn-zach półskrzynekowe, boczne jednodzielnne z jedną kwaterą w nadświetleniu, środkowe dwudzielne z jednopoziomowym nadświetleniem.

W elewacji frontowej środkowe zamknięte górą łukiem odcinkowym, w ryzalitach bocznych od półd i półn zach dwudzielne z dwudzielnym nadświetleniem zamkniętym łukiem pełnym. W elewacji półn skrajne od wsch na piętrze i w elewacji zach na parterze od półn trójdzielne z trójdzielnym nadświetleniem zamknięte łukiem odcinkowym.

Zbudowany na planie prostokąta dwutraktowy o traktach wzdłużnych z wyrzalizowaniem półn-zach i dwoma wyrzalizowaniami skrajnymi od półd - jednoosiowym półd-zach i dwuosiowym półd-wsch, od wsch



14. Kubatura	15. Powierzchnia użytkowa	16. Przeznaczenie pierwotne  mieszkalne	17. Użytkowanie obecne  Terenowa Stacja Sanitarno-Epidemiologiczna.
18. Prace budowlane i konserwatorskie, ich przebieg i dokumentacja Po przejęciu przez Sanepid wnętrz wprowadzono wiele zmian w rozmieszczeniu pomieszczeń podzielono na mniejsze pokoje i laboratoria większe pomieszczenia, zamurowano do połowy drzwi na osi elewacji frontowej, wymieniono część drzwi na większe. Inwentaryzacja pomiarowa w posiadaniu Sanepidu.		19. Stan zachowania (fundamenty, ściany zewnętrzne, ściany wewnętrzne, sklepienia, stropy, konstrukcje dachowe, pokrycie dachu, wyposażenie i instalacje)  W dobrym stanie technicznym. Po remoncie generalnym.	
20. Najpilniejsze postulaty konserwatorskie  Remonty bieżące.			



21. Akta archiwalne (rodzaj akt, numer i miejsce przechowywania)

22. Bibliografia

23. Źródła ikonograficzne i fotografie (rodzaj, miejsce przechowywania, sygnatury)

24. Uwagi różne

25. Wypełnił

26. Sprawdził

*Krzysztof Łukasik*

28.03.1980r.



1. Miejscowość

LWÓWEK ŚLĄSKI

2. Obiekt (nazwa jak w karcie)

ul. Partyzantów 6  
Dom mieszkalny

3. Zawartość wkładki (nazwa obiektu lub materiału uzupełniającego)

Dalszy ciąg opisu, zdjęcia



nieznaczne wyryzalitowanie z klatką schodową z dwoma wejściami od płu - środkowe obecnie nieużywane. Z obu stron wzdłużnego korytarza usytuowane są pomieszczenia biurowe. Dwukondygnacyjny z częściowo mieszkalnym poddaszem o lekko zróżnicowanej wysokości bryle z trójkondygnacyjną wieżą. Przykryty zróżnicowanym dachem - dach dwuspadowy, od płu łamany z facjatami krytymi daszkiem dwuspadowym. Elewacje płu i płu kondygnacje dzielone profilowym kordonowym gzymsem. Elewacje frontowe /płu/ z dwoma wejściami - skrajnymi w ganeku arkadowym w narożu płu wsch i środkowym na osi zamurowanym wtórnie od środka. Okna ujęte w profilowe opaski z nadokiennikami w lekkim wyryzalitowaniu płu-wsch. Na parterze dwa okna bliźniacze, ponad nimi jedno duże, w szczycie neobarokowym zwieńczonym po bokach wolutami wyrobionymi w tynku, szczycikiem na osi dwa małe bliźniacze. W narożu płu-zach wkomponowana w bryłę budynku trójboczna wieżyczka, przechodząca ponad II-ą kondygnację w czworoboczną zamkniętą czterospadowym wysokim hełmem. W elewacji płu ryzalit od zach na planie pięcioboku, w II-iej kondygnacji przechodzi w pięcioboczny przeszklony ganek, ryzalit od wsch na całą wysokość budynku członowany małymi okienkami. Elewacja zach i wsch członowane oknami. Instalacja elektryczna, wodno-kanalizacyjna, centralne ogrzewanie, W.C.

Wkładkę założył: Krystyna Łukasik, dn. 28.09.1980 r.

(imię, nazwisko, data)

Miejsce przechowywania negatywów: WKZ Jelenia Góra

Jedn. Wyd. Akcyd. Olsztyn zam. 1299/8/78  
OZGraf. ZP. Ostróda zam. 1040 n. 20000

Wzór ODZ 1978 r.