

4614
DOLNOŚLĄSKIE

1. Obiekt

DOM MIESZKALNY

2. Czas powstania

pocz. XX w.

3. Miejscowość

LWÓWEK ŚLĄSKI

4. Adres Lwówek Śląski
ul. Partyzantów 5

nr hipoteczny

5. Przynależność administracyjna

województwo jeleniogórskie

gmina Lwówek Śląski
pow. LWÓWEK ŚL.

6. Poprzednie nazwy miejscowości

"
LÖWENBERG

7. Przynależność administracyjna
przed 1.VI.1975

województwo wrocławskie

powiat Lwówek Śląski

8. Właściciel i jego adres

ADM

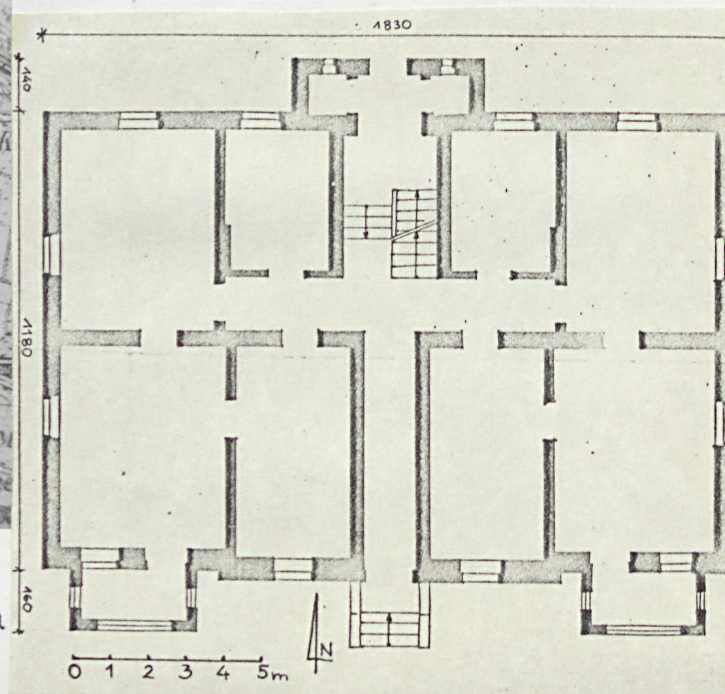
9. Użytkownik i jego adres

10. Rejestr zabytków

Nr data



autor zdjęć Dariusz Chyb
data wykonania 26.VIII.1980 r.
miejsce przechowywania negatywów WKZ Jelenia Góra



12. Autorzy, historia obiektu, określenia stylu.

Autor budowy domu mieszkalnego nie znany.
W stylu willi miejskich

13. Opis (sytuacja, materiał i konstrukcja, rzut, bryła, elewacje, dach, wnętrze wyposażenie, instalacje)

Usytuowany w zach części miasta przy ulicy Partyzantów, po płu jej stronie, elewacją do ulicy.

Wzniesiony z cegły na fundamentach kamienno-ceglanych z profilowaną odsadzką, tynkowany. W piwnicy strop Kleina, pozostałe belkowe z podsufitką. Więźba dachowa płatwiowo-stolcowa o stolcach stojących, pokryta płaskim eternitem. W piwnicy podłoga ceglana, w sieni od płu z płytek ceramicznych jednobarwnych, szarych, przechodzących w posadzkę z płytek ceramicznych szaro-czarnych. Na dole w kuchniach cementowa z położonym linoleum, pozostałe podłogi deskowe malowane, w łazienkach, na balkonach z płytek terakotowych i lastrykowe. Schody wejściowe w obu elewacjach cementowe, na piętra wsparte na ceownikach nitowanych z płaskownika i dwóch kątowników, jednobiegowe z podestami drewnianymi i drewnianymi poręczami.

Drzwi wejściowe płu dwuskrzydłowe ramowo-płycinowe z nakładanymi dekoracyjnymi ramami, przeszklone od połowy z prostokątnym, wąskim nadświetlem, drzwi w elewacji płu - jednoskrzydłowe, płycinowe, górą z przeszkleniem. Drzwi z klatek schodowych na wszystkich klatkach wysokie, dwuskrzydłowe ramowo-płycinowe z prostokątnym trójdzielnym nadświetlem. Drzwi wewnątrz mieszkań w szerokich drewnianych ościeżach, płycinowe, jednoskrzydłowe, na balkony jednoskrzydłowe od połowy przeszklone. Część okien na parterze krosnowych zdwojone, asymetryczne dwudzielne z nadświetleniem jednopoziomowym lub dwudzielnym, z profilowanym słupkiem i śłemeniem, zamykane na obartle. Pozostałe okna półskrzynkowe, z pokoi na balkony krosnowe, na balkonie nad oknami nadświetle zamknięte łukiem odcinkowym.

Na planie prostokąta o dwóch traktach wzdłużnych przeciętych na osi budynku sienią przelotową, z nieznacznym wyrzalitowaniem środkowym od płu i dwoma skrajnymi rzędami balkonów i jednoosiowym wyrzalitowaniem od płu.

Trójkondygnacyjny z mieszkalnym częściowo poddaszem o zwartej bryle przykryty dachem czterospadowym z dużą facjatą na osi elewacji płu i dwoma mniejszymi od wsch i zach.

Elewacja główna 7-osiowa, symetryczna z trójosiowym wyrzalitowaniem górą zwieńczonym neobarokowym szczytem. Po bokach z obu stron elewacji skrajne "ryzality" uformowane z rzędu balkonów, na parterze w formie zamkniętych pomieszczeń, na piętrach w formie typowego balkonu zabudowanego do połowy. Nad parterem biegnie gzyms kordonowy. Naroża ryzalitu boniowane. Okna ryzalitu obramione w

14. Kubatura	15. Powierzchnia użytkowa	16. Przeznaczenie pierwotne	17. Użytkowanie obecne
ok. 2500 m ³	ok. 550 m ²	mieszkalne	mieszkalne
18. Prace budowlane i konserwatorskie, ich przebieg i dokumentacja W okresie powojennym wprowadzono instalację wodno-kanalizacyjną, poprawiono tynki zewnętrzne i wewnętrzne. Odnowiono elewację frontową.		19. Stan zachowania (fundamenty, ściany zewnętrzne, ściany wewnętrzne, sklepienia, stropy, konstrukcje dachowe, pokrycie dachu, wyposażenie i instalacje) W dobrym stanie technicznym, po remoncie generalnym.	
20. Najpilniejsze postulaty konserwatorskie Remonty bieżące.			

21. Akta archiwalne (rodzaj akt, numer i miejsce przechowywania)

22. Bibliografia

23. Źródła ikonograficzne i fotografie (rodzaj, miejsce przechowywania, sygnatury)

24. Uwagi różne

25. Wypełnił

Krystyna Łukasik
26.VIII.1980 r.

26. Sprawdził

1. Miejscowość
IWÓWEK ŚLĄSKI

2. Obiekt (nazwa jak w karcie)
dom mieszkalny
ul. Partyzantów 5

3. Zawartość wkładki (nazwa obiektu lub materiału uzupełniającego)

Dalszy ciąg opisu, zdjęcia



profilowe opaski, od dołu i góry z płycinami, po bokach z pilastrami. Płyciny nadokienne wieńczą gzymsy profilowe nadokienne z ogzysowanymi naczółkami zamkniętymi trójkątne i łukami odcinkowymi. W partii poddasza umieszczony niewielki okulus. Elewacje pñ - 4-osiowe z jednoosiowym ryzalitem mieszczącym klatkę schodową. Elewacja wsch i zach 2-osiowa, okna symetrycznie rozłożone.

Wyposażenie: zachowane częściowo oryginalne mosiężne klamki i piękne 3 kaflowe piece. Jeden na parterze w mieszkaniu od zach i 2 - jeden rogowy - na I-szym piętrze w tym samym pioniu. Kafle reliefowe kolorowe zielone, o motywie reliefu roślinno-kwiatowym z dużymi kaflami pośrodku malowanymi z widoczkiem holenderskim lub reliefową scenką rodzajową w kolorach zielono-różowo-brązowo-żółtym i w takim kolorze reliefowe kwiatowe zwieńczenie tych piecy.

Instalacja elektryczna, wodno-kanalizacyjna, piece węglowe, W.C. na klatkach schodowych.

Wkładkę założył: Krystyna Łukasik dn. 26.VIII.1980 r.

(imię, nazwisko, data)

Miejsce przechowywania negatywów: WKZ Jelenia Góra

Jedn. Wyd. Akcyd. Olsztyn zam. 1299/8/78
OZGrafi. ZP. Ostróda zam. 1040 n. 20000

Wzór ODZ 1978 r.