

1. Obiekt

Dom mieszkalny

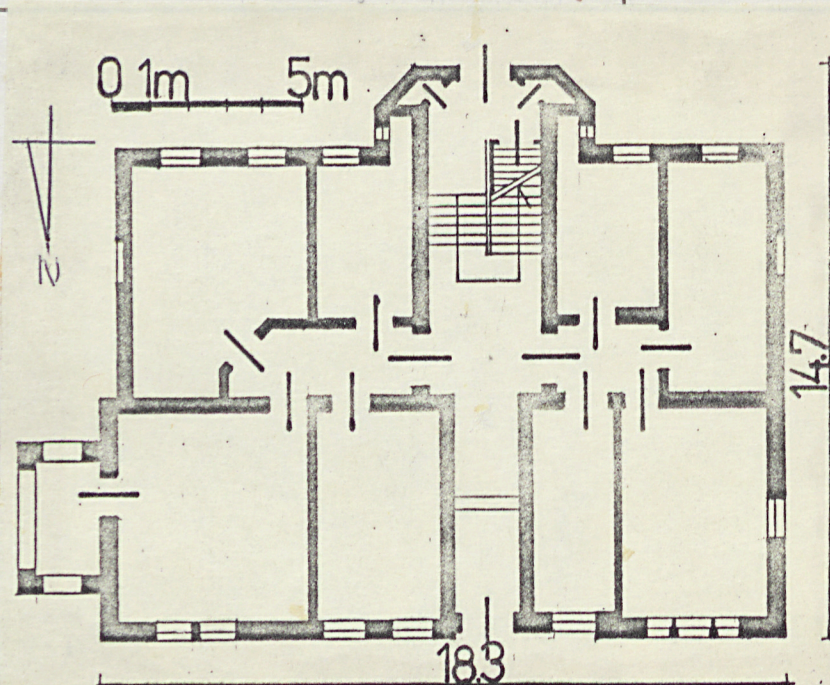
2. Czas powstania

1897 r.

3. Miejscowość

L W O W E K S Ł A S K I

11



4. Adres

ul. Partyzantów 4

nr hipoteczny

5. Przynależność administracyjna

województwo jeleniogórskie

gmina Lwówek Śląski

pow. lwówecki

6. Poprzednie nazwy miejscowości

LÖWENBERG

7. Przynależność administracyjna  
przed 1 VI 1975

województwo wrocławskie

powiat Lwówek Śląski

8. Właściciel i jego adres

Urząd m. Lwówek Śląski

9. Użytkownik i jego adres

10. Rejestr zabytków

Nr data



autor zdjęć K. Guttmejer  
data wykonania VIII 1980 r.  
miejsce przechowywania





12. Autorzy, historia obiektu, określenia stylu.

Historia najstarsza nieznana. Po 1945r. zamieszkały przez mieszkańców kwaterunkowych. Obecnie dwoje mieszkańców: [redacted] jest właścicielami mieszkań. Data i napis/zatarty obecnie/"1897 Gott mit uns" na posadzce w klatce schodowej.

13. Opis (sytuacja, materiał i konstrukcja, rzut, bryła, elewacje, dach, wnętrze wyposażenie, Instalacje)

Obiekt usytuowany w dzielnicy willowej powstałej na przełomie XIX/XXw, na płn.-zach od Starego Miasta, w bezpośrednim jego sąsiedztwie. Stoi po pld. stronie ulicy, na wąskiej długiej działce, oddalony od ulicy ok.10m, odgrodzony od niej płotem z żelaznych dekoracyjnych prętów. Za budynkiem znajduje się mały ogródek i podwórze. Elewacją główną skierowany na płn.-do ulicy.

Wzniesiony z cegły na fundamentach ceglanych, tynkowany. Cokół obłożony nieregularnym kamieniem piaskowcowym o wątku opus antiquus o powierzchni rustykalnej. Portal główny z opracowanych rzeźbiarsko bloków piaskowca. W piwnicy stop odcinkowy. Wyżej stropy belkowe z podsufitką. Wieżba dachowa o trzech rzędach stolcy stojących płatiowa, o połaciach dachowych pokrytych dachówką karpiówką w koronkę. Schody murowane betonowe, dwubiegowe powrotne z toczoymi drewnianymi tralkami i poręczami. W sieni posadzka lastrikowa. W mieszkaniach podłogi z desek.

Drzwi główne dwuskrzydłowe ramowo-płycinowe, przeszklone, z dekoracyjnymi tablaturami, oraz z nadświetlem nad nadprożem. Od podwórza drzwi 2-skrzydłowe ramowo-płycinowe przeszklone. W sieni dwuskrzydłowe ramowo-płycinowe, przeszklone wahadłowe. Do mieszkań dwuskrzydłowe ramowo-płycinowe, z nadświetlem. Pozostałe drzwi jednoskrzydłowe ramowo-płycinowe.

Okna skrzynkowe dwudzielne dwupoziomowe. Na klatce schodowej krosnowe, dwudzielne dwupoziomowe, z uchylną częścią nadświetlenia, z drobnymi podziałami szczeblinowymi i kolorowymi szybami. Od podwórzybalkony z nowymi prętowymi balustradami. Facjatki na dachu drewniane.

Na planie prostokąta z 5-bocznym ryzalitem przesuniętym nieznacznie z osi poprzecznej od strony podwórza. O dwóch traktach wzdłużnych przeciętych poprzecznie korytarzem w trakcie przednim i klatką schodową w trakcie tylnym. Klatka schodowa usytuowana częściowo w ryzalicie, tam również symetrycznie ubikacje. Od strony wsch. nieznaczne wyrzalizowanie oraz balkon. Podobne wyrzalizowanie /ale nie ryzalit pozorny/ od strony płn. przy narożniku zach.

Bryła zwarta, dwukondygnacyjny podpiwniczony w całości z wysokimi piwnicami, przykryty dachem czterospadowym. Wypiętrzony ryzalit klatki schodowej przykryty hełmem kopułowym. Wyrzalizowania przechodzące w facjatki. Dodatkowo mała 5-boczna facjatka od strony ulicy i małe facjatki okienne od każdej strony.

Elewacje gładkie, rozczłonowane dość regularnie otworami okiennymi prostokątnymi o zróżnicowanych łukach zamknięcia: na parterze łuk odcinkowy, w oknach zgrupowanych fasady łuki pełne, na piętrze okna o łuku koszowym. Wysoki cokół odcięty prostym gzymsem, gzyms kołonowy profilowany, podobnie gzyms wieńczący. dodatkowo elewacje są podzielone posobmo pasami biegnącymi na wysokości parapetów okien parteru oraz na wysokości śłemienia wszystkich okien. Cokół wyłożony kamieniami o nieregularnym wątku i fakturze rustykalnej. Portal główny dość bogaty: stylizowane nietraktatowe pilastry z dwoma kanalami dźwigają prosty masywny gzyms, nad którym parzyste nadświetle zwieńczone profilowanym gzymsem o łuku odcinkowym. Okna w profilowanych obramieniach z kluczem w łuku. Na parterze pod oknami dekoracyjne motywywyrobione w zaprawie. Balkony o murowanych balustradach przeprutych okrągłymi otworami. Fasada 6-osiova, przy czym skrajne okna złożone zbliżone do biforialnych

i tryforialnych. Szczyt facjaty nad ryzalitem dekoracyjny złożony z odcinków koła, motywów esowych rozdzielonych przestylizowanymi jakby sterczynami, zwieńczony płaskim stojącym klockiem ze sterczyną.

Instal.elekt.r.wod.-kanal. C.O., piece węglowe, kuchnie gazowe



14. Kubatura	15. Powierzchnia użytkowa	16. Przeznaczenie pierwotne	17. Użytkowanie obecne
ok. 1800 m <sup>3</sup>	ok. 280 m <sup>2</sup>	mieszkalne	mieszkalne
18. Prace budowlane i konserwatorskie, ich przebieg i dokumentacja  W 1975r. remont: zniszczone oryginalne drewniane balkony o konstrukcji słupowo-ryglowej, wykonane nowe o konstrukcji żelbetonowej. Roboty elewacyjne.		19. Stan zachowania (fundamenty, ściany zewnętrzne, ściany wewnętrzne, sklepienia, stropy, konstrukcje dachowe, pokrycie dachu, wyposażenie i instalacje)  Ogólnie stan bardzo dobry.	
20. Najpilniejsze postulaty konserwatorskie			



21. Akta archiwalne (rodzaj akt, numer i miejsce przechowywania)

22. Bibliografia

23. Źródła ikonograficzne i fotografie (rodzaj, miejsce przechowywania, sygnatury)

24. Uwagi różne

25. Wypełnił

Karol Guttmejer, XII 1980r.  
plan: Andrzej Koliński,

26. Sprawdził

27. Załączniki

Wkładka nr 1: zdjęcia dodatkowe



1. Miejscowość  
**LWÓWEK ŚLĄSKI**  
 woj. jeleniogórskie

2. Obiekt (nazwa jak w karcie)  
 dom ul. Partyzantów 4

3. Zawartość wkładki (nazwa obiektu lub materiału uzupełniającego)  
 zdjęcia dodatkowe



Wkładkę założył **K. Guttmejer XII. 1980 r.**  
 (imię, nazwisko, data)

Miejsce przechowywania negatywów: .....

Jedn. Wyd. Akcyd. Olsztyn zam. 1299/S/78  
 Graf. XP. Ostróda zam. 1040 n. 20000

IZ 1978 r.