

1. Obiekt

Dom mieszkalny

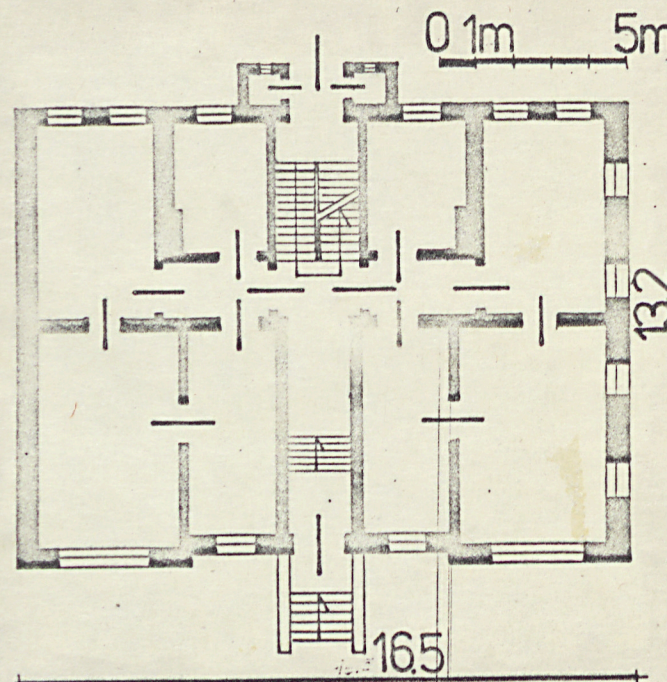
2. Czas powstania

pocz. XX w.

3. Miejscowość

LWÓWEK ŚLĄSKI

11 Zdjęcia,



4. Adres

ul. Partyzantów 3

nr hipoteczny

5. Przynależność administracyjna

województwo jeleniogórskie

gmina Lwówek Śląski

pow. Lwówek Śl.

6. Poprzednie nazwy miejscowości

LÖWENBERG

7. Przynależność administracyjna
przed 1 VI 1975

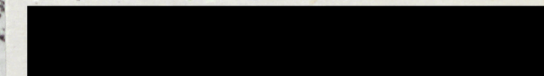
województwo wrocławskie

powiat Lwówek Śląski

8. Właściciel i jego adres

Urząd m. Lwówka Śl.

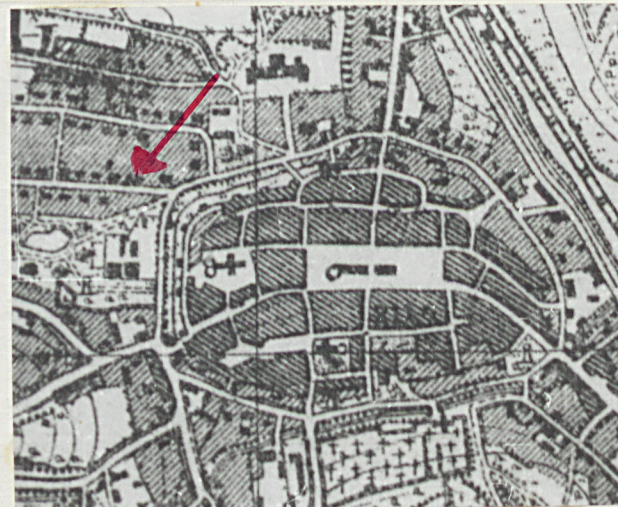
9. Użytkownik i jego adres



10. Rejestr zabytków

Nr _____ data _____

autor zdjęć K. Guttmejer
data wykonania VIII. 1980r.
miejsce przechowywania negatywów



Dokładna data wybudowania i dzieje wcześniejsze nieznane. Po 1945r. objęła administracja państwowa, od 1949r. mieszka w nim [redacted]. Pozostali mieszkańcy później.

Obiekt usytuowany w płn.-zach. części miasta w dzielnicy willowej powstałej na przełomie XIX/XX w. w ~~płn.-zach.~~ tej części miasta, w bliskim sąsiedztwie Starego Miasta. Stoi po płn. stronie ulicy na niewielkiej działce z parkanem z dekoracyjnych metalowych prętów od strony ulicy i metalową siatką od ~~starych~~ pozostałych ston, przy wschodnim krańcu ulicy bliższym Starego Miasta. Elewacją główną skierowaną na pld. W podwórzu budynki gospodarcze.

Wzniesiony z cegły na fundamentach kamienno-ceglanych, tynkowany tynkiem barankiem, tylko elewacja tylnia i pewne elementy na innych elewacjach w tynku gładkim. Wągary i nadproża oraz parapety okien i drzwi z obrobionych bloków piaskowca. Narożniki domu i ryzalitów fasady z bloków piaskowca. W piwnicy stop murowany, wyżej stropy belkowe z podsufitką. Wieżba dachowa o 3 rzędach stolicy stojących płatwiowa, o połaciach pokrytych blachą cynkową /?/. Schody murowane dwubiegowe powrotne wyłożone deskami, z toczonymi tralkami i drewnianymi poręczami. W sieni posadzka, w mieszkaniach podłogi z desek. W ryzalitach elewacji głównej okapy dachu zakończone dekoracją drewnianą. Drzwi główne 2-skrzydłowe ramowo-płycinowe z nadświetlem o łuku wywyższonym. Do mieszkań drzwi 2-skrzydłowe ramowo-płycinowe z nadświetlem prostokątnym. W pomieszczeniach jednoskrzydłowe ramowo-płycinowe. Okna skrzynkowe; w ryzalitach na parterze 4-dzielne, ze słupkami, dwupoziomowe o przeskokowym ślęmieniu. Pozostałe dwudzielne dwupoziomowe, w niektórych oknach w naślęmieniu ~~dobne~~ podziały szczeblinowe. W oknach fasady stolarka dekoracyjna rzeźbiarsko. Na klatkę schodową okna krosnowe dwudzielne dwupoziomowe z kolorowymi szybami w drobnych podziałach. Na piętrze dekoracyjna kuta żelazna krata balkonowa.

Na planie prostokąta zbliżonego do kwadratu, z dwoma nieznacznymi symetrycznymi ryzalitami skrajnymi w elewacji głównej i jednym osiowym ryzalitem w elewacji tylnej. O dwóch traktach wzdłużnych przeciętych osiowo korytarzem w trakcie przednim i klatką schodową w trakcie tylnym. Układ pomieszczeń regularny, symetryczny względem osi poprzecznej budynku - względem korytarza. Ryzalit tylni mieści klatkę schodową oraz po bokach ubikacje.

Bryła zwarta dwukondygnacyjny na wysokich piwnicach, podpiwniczony w całości. Przykryty dachem czterospadowym przechodzącym w partii ryzalitów fasady w dach dwuspadowy, ze znacznym okapem krokwiowym.

Elewacje gładkie, rozczłonowane regularnie otworami drzwiowymi i okiennymi. Elewacja główna i boczne opracowane w tynku baranku, pozostała gładka. Narożniki opracowane w wystających boniach o fakturze rustykalnej. Piwnice tworzą wyniosły występujący uskokowo cokół zakończony prostym gzymsem. Okna fasady i ścian bocznych w dekoracyjnych obramieniach opracowanych w tynku gładkim, z podwieszonymi "fartuszkami". Elewacja główna symetryczna, na parterze 5-osiowa o skrajnych szerokich oknach w formie płaskich prostokątów zamkniętych łukiem pełnym /inaczej mówiąc o łuku wywyższonym/. Drzwi gł. i flankujące ją okna zamknięte łukiem pełnym. Na częścią środkową fasady na piętrze szeroki balkon biegnący przez trzy osie. Elewacje boczne 4-osiowe przy czym w elewacji wsch. okna ślepe. Elewacja tylnia niereprezentacyjna w zasadzie 7-osiowa.

Instalacje: elektryczna, wodociągowa, gaz, piece węglowe, C.O. u ob. Hołogi.

14. Kubatura	15. Powierzchnia użytkowa	16. Przeznaczenie pierwotne	17. Użytkowanie obecne
ok. 1600 m ³	ok. 200 m ²	mieszkalne	mieszkalne
18. Prace budowlane i konserwatorskie, ich przebieg i dokumentacja		19. Stan zachowania (fundamenty, ściany zewnętrzne, ściany wewnętrzne, sklepienia, stropy, konstrukcje dachowe, pokrycie dachu, wyposażenie i instalacje) Ogólnie dobry. W korytarzu na parterze ubytki tynku, wskazujące na silne zawilgocenie muru.	
20. Najpilniejsze postulaty konserwatorskie			
Usunąć źródło zawilgacania muru./bliżej nieokreślone podczas inwentaryzacji, gdyż piwnica ta była niedostępna/.			

21. Akta archiwalne (rodzaj akt, numer i miejsce przechowywania)

22. Bibliografia

23. Źródła ikonograficzne i fotografie (rodzaj, miejsce przechowywania, sygnatury)

24. Uwagi różne

25. Wypełnił

Karol Guttmejer, V.1981r.
plan: Andrzej Koliński,

26. Sprawdził

27. Załączniki

wkładka nr 1: dodatkowe zdjęcia

1. Miejscowość

LWÓWEK ŚLĄSKI
woj. jeleniogórskie

2. Obiekt (nazwa jak w karcie)

Dom, ul. Partyzantów 3

3. Zawartość wkładki (nazwa obiektu lub materiału uzupełniającego)

dodatkowe zdjęcia



Wkładkę założył: K. Guttmejer XII. 1980r.
(imię, nazwisko, data)

Miejsce przechowywania negatywów: