

Nr

A

B

C

D

E

F

G

H

I

J

K

L

M

N

O

P

R

S

T

U

V

W

X

Y

Z

DOLNOŚLĄSKIE

legnickie

1. Obiekt zabytkowy

22 465/1

portale

ob. specjalny Ośrodek Narodowy

2. Miejscowość

Suklany Górne

1585

gm. LUBIN

3. Wiek

XVII

4. Styl

barok

5. Kubatura m<sup>3</sup>

7200

6. Powierzchnia w m<sup>2</sup>

a) zabytkowa: 720

b) użytkowa: 580

20. Przynależność administracyjna

a) województwo

wrocławskie

b) powiat

Lubin

c) gmina

Suklany G.

7. Materiał budowlany

przed zniszczeniem

po odbudowie

11. Ilość budynków

1

14. Grunty należące do zabytku:

ha

12. Ilość kondygnacji

2

a) ogrody stylowe

3.5

13. Użytkowanie wnętrza według ilości:

b) sady i grunty uprawne

2.0

a) izb mieszkalnych

34

c) lasy

—

b) innych pomieszczeń

8

d) wody

—

c) piwnic

10

e) inne

1.0

21. Stacja

Nazwa stacji

Odległość od stacji w km

a) kolejowa

Suklany G.

1.5

b) autobusowa

Suklany G.

0.4

22. Właściciel i jego adres

PGR - Suklany Górne

ad. Zakład popr. min. spraw.

23. Użytkownik i jego adres

PGR - Suklany Górne

ad. Zakład popr. min. spraw.

24. Inwestor i jego adres

8. Wyposażenie architektoniczne

portale, wypos. arch. barok.

pilastry portali etc.

og. wnętrza sklepienia

kominy

15. Przeznaczenie pierwotne budynku

portale

16. Użytkowanie w latach ubiegłych

1945 - budynek DGR

17. Użytkowanie obecne

budynek PGR

18. Nadaje się do użycia na

Ośrodek Narodowy

9. Autorzy i data budowy i przebudowy

19. Data, rodzaj i stopień zniszczeń i odbudowy

XVII, przebudowa w piwnicy  
portali 18 r. do budowania  
sklepienia przebud. XIX

10. Udostępnienie

dostępny

Data

O P I S

Zniszczenia %

odbudowa %

VIII. 1939 r.

XI. 1939 r.

XII. 1945 r.

VII 66

Zamieszkały

25. Rejestr zabytku Nr 297

rok 11. V. 1951

miejsce przechowywania

26. Nazwa księgi hipotecznej

27. Nr hipoteczny

28. Akta

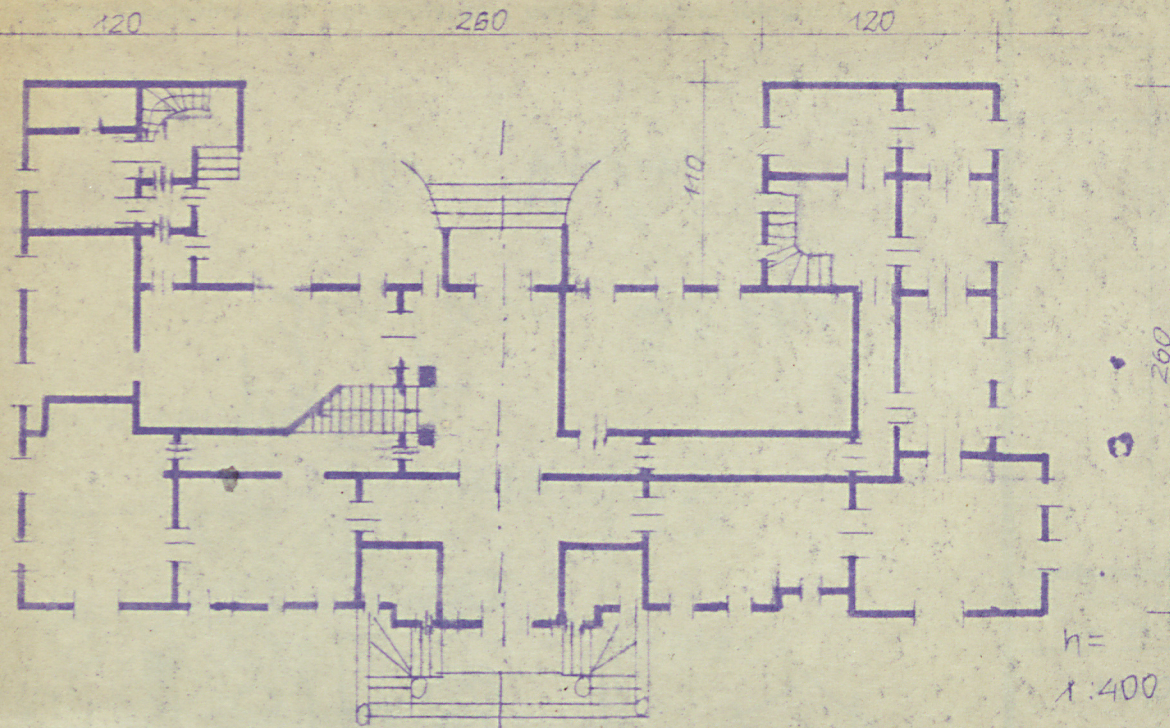
29. Fotografie

30. Inwentaryzacja pomiarowa

Dziś o 1715-435; pg. PEINTNER Johannes Blasius, Wolb. nr 1900, Wolb.



Z Y X W V U T S R P O N M L K J I H G F E D C B A Nr



Koszt  
tys. zł



### 35. Uwagi różne

Te uwagi są zgodne z protokołami  
pod wez. komuni. i inż.,  
rozpałaty park, pięć ławek  
głównych drzwi, dostępu do  
wysokości w postaci FWD  
złoty środek orłowski  
Złoty środek, w obecny wykład  
nie wykazuje żadnej korekty  
radykalnej

↑  
1975

36. Wypełnił dnia 15.08.59  
M. Madajski  
S. Polowicki

37. Sprawdził dnia

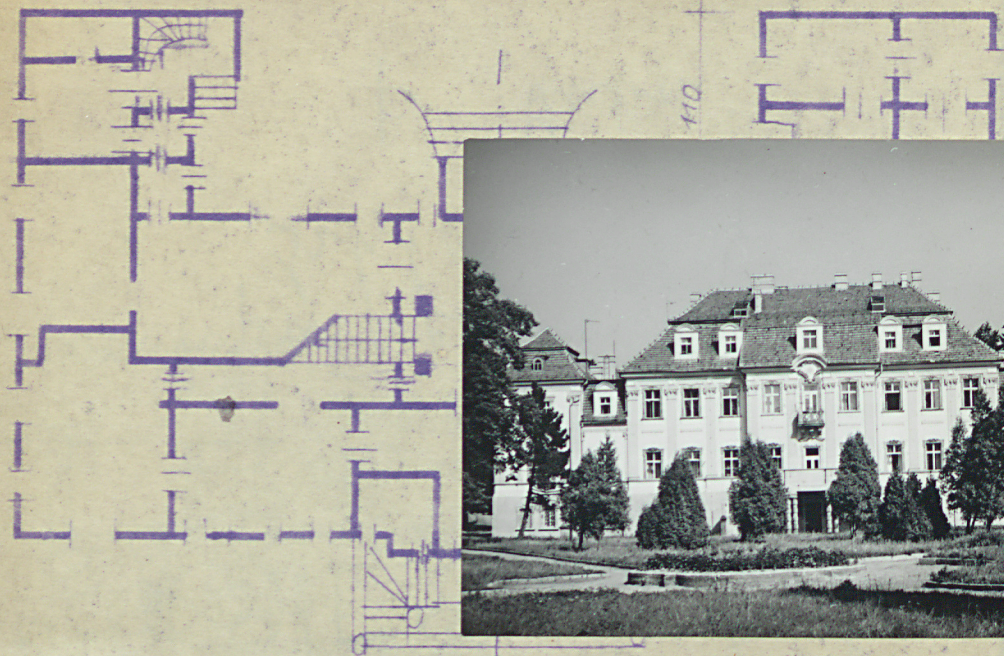


Z Y X W V U T S R P O N M L K J I H G F E D C B A Nr

120

260

120



Koszt  
tys. zł



### 35. Uwagi różne

Te uwagi są do ogólnego protokołu  
pod węg. komunikacyjną,  
rozplanaty park pięciu Radkich  
galewów dnew zastępuje się  
wzrostem i w postaci FWD  
zgodnie z projektem  
Zmianowa, w obecny wyliczenia  
nie wykazuje radnej krosio  
radyk

36. Wypełnił dnia 15.08.59  
M. Madajski  
S. Policki

37. Sprawdził dnia