

Nr

A

B

C

D

E

F

G

H

I

J

K

L

M

N

O

P

R

S

T

U

V

W

X

Y

Z

WOLNOŚCIE

legmencie

1. Obiekt zabytkowy

2 464/1

Kościół pw. św. Michała Archa.

2. Miejscowość

Siedlce

SIEDLCE 4380

gm. LUBIN

3. Wiek

XIV

4. Styl

gotyk

5. Kubatura m³

2152

6. Powierzchnia w m²

a) zabytkowa: 1286 b) użytkowa: 1286

324 1286

20. Przynależność administracyjna

a) województwo

Województwo Lubuskie

b) powiat

Lubin Legn.

c) gmina

Lubin Legn.

7. Materiał budowlany

przed zniszczeniem

po odbudowie

a) ściany

cegła

b) sklepienia

cegła

c) stropy

drewno

d) więzania dachu

drewno

e) krycie dachu

dachówka

11. Ilość budynków

1

14. Grunty należące do zabytku:

ha

12. Ilość kondygnacji

a) ogrody stylowe

—

13. Użytkowanie wnętrza według ilości:

b) sady i grunty uprawne

—

a) izb mieszkalnych

c) lasy

—

b) innych pomieszczeń

d) wody

—

c) piwnic

e) inne

Cmentarz

0.2

8. Wyposażenie architektoniczne

Wnętrze: kryształowe or. przed
 przesłanianie, lampy, r.
 kosturcy, żuraw. żółty, orzech. kaw.
 Tablice nagrobkowe z lat
 1550-1896 shop kasztanowy.
 okna gotyckie, wewnętrzne barok

15. Przeznaczenie pierwotne budynku

Kościół

16. Użytkowanie w latach ubiegłych

1

17. Użytkowanie obecne

1

18. Nadaje się do użycia na

11

9. Autorzy i data budowy i przebudowy

1372, rozbudowa XVI-XVII
 ściana murowa przebud XIX

19. Data, rodzaj i stopień zniszczeń i odbudowy

Data

O P I S

Zniszczenia %

dbudowa %

VIII. 1939 r.

XI. 1939 r.

XII. 1945 r.

VII 66

Stan dobry

10. Udostępnienie

dostępny

21. Stacja

Nazwa stacji

Odległość od stacji w km

a) kolejowa

Lubin d.

7.0

b) autobusowa

Siedlce

0.5

22. Właściciel i jego adres

Anna Wrońska
 Wrońska, ul. Katedralna

23. Użytkownik i jego adres

Parafia Siedlce Lubin, Legn.
 /Karczmie w miejscu/

24. Inwestor i jego adres

25. Rejestr zabytku Nr 850

rok 15.11.1961. miejsce przechowywania

26. Nazwa księgi hipotecznej

27. Nr hipoteczny

28. Akta

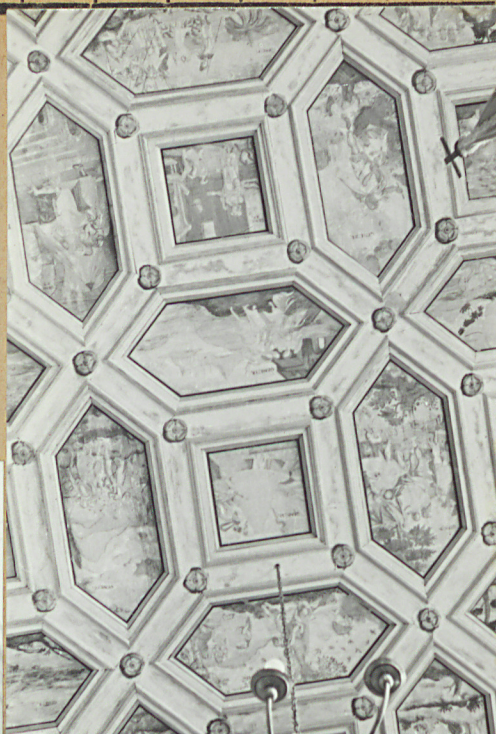
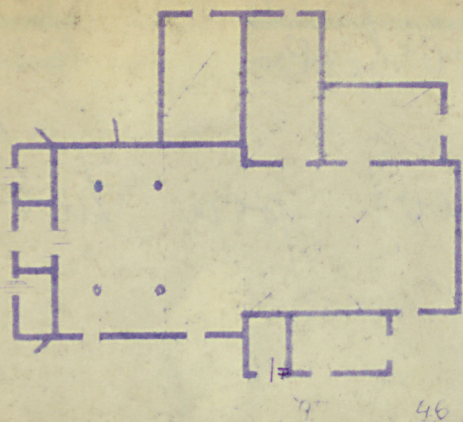
29. Fotografie

30. Inwentaryzacja pomiarowa

Delio: XII, rozbud. 1372, przebud. XV, 1534, XIV, rozbud. 1371-72, 1372-25

91 45 60

I M L K J I H G F E D C B A Nr



zeglownienie prac

Koszt
tys. zł



zeczywiste

34. Inspekcje



6. Wypełnił dnia 16.08.59
W Madeyski
H. Kucharski

7. Sprawdził dnia
W 66 Olszowski