

Nr

A B C D E F G H I J K L M N O P R S T U V W X Y Z

Wartości  
DOLNOŚLASKIE

1. Obiekt zabytkowy

K O S C I Ó Ł F I L J A L N Y p.w. św. Michała Arch.

2. Miejscowość

G N I E W O S Z Ó W

3. Wiek  
XVIII4. Styl  
barok5. Kubatura m<sup>3</sup>  
21606. Powierzchnia w m<sup>2</sup>  
a) zabytkowa: b) użytkowa: 3607. Materiał  
budowlany

Przed zniszczeniem

Po odbudowie

11. Ilość budynków  
1

14. Grunty należące do zabytku: ha

a) ściany

kamień  
cegła12. Ilość kondygnacji  
1

a) ogrody stylowe

b) sklepienia

-

13. Użytkowanie wnętrza  
według ilości:

b) sady i grunty uprawne

c) stropy

drewno

a) izb mieszkalnych

c) lasy

d) wiązania  
dachu

drewno

b) innych pomieszczeń  
1

d) wody

e) krycie dachu

eternit  
gont

c) piwnic

e) inne

8. Wyposażenie architektoniczne

15. Przeznaczenie pierwotne budynku

kościół

16. Użytkowanie w latach ubiegłych

kościół

17. Użytkowanie obecne

kościół

18. Nadaje się do użycia na

19. Data, rodzaj i stopień zniszczeń i odbudowy

Data

O P I S

Zniszczenia  
%Odbudowa  
%

VIII.1939 r.

XI.1939 r.

XII.1945 r.

IV.1969 stan dość dobry

20. Przynależność administracyjna

a) województwo Wrocławskie

b) powiat

Bystrzyca Kłodzka

c) gmina

Różanka

21. Stacja

Nazwa stacji

Odległość  
od stacji  
w km

a) kolejowa

Domaszków

7

b) autobusowa

Gniewoszów

22. Właściciel i jego adres

Skarb Państwa

23. Użytkownik i jego adres

parafia rzymsko-kat.-Różanka

24. Inwestor i jego adres

9. Autorzy i data budowy i przebudowy

Zbudowany w II poł.XVIII w.

25. Rejestr zabytku Nr 198/841

rok 1961

miejsce przechowywania

26. Nazwa księgi hipotecznej

27. Nr hipoteczny

28. Akta

29. Fotografie

30. Inwentaryzacja pomiarowa

brak

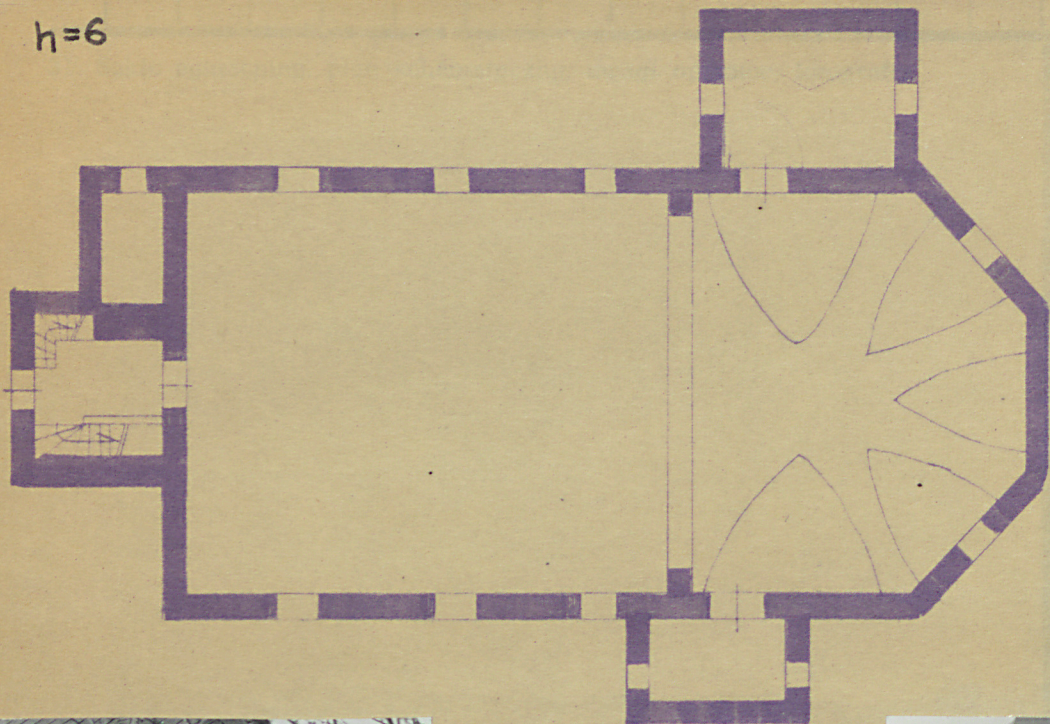
10. Udostępnienie

dostępny

Delno: 1064, przebud. 1695-99, wieża 1705, bud. J. AGER Andreas

Z | Y | X | W | V | U | T | S | R | P | O | N | M | L | K | J | I | H | G | F | E | D | C | B | A | Nr

h=6



15.00



rywiste

34. Ins



59



24.20



Wypełnił dnia

przewdził dnia

W. 69 *Obverhew*