

Nr

A

B

C

D

E

F

G

H

I

J

K

L

M

N

O

P

R

S

T

U

V

W

X

Y

Z

DOLNOŚLĄSKIE

legmatie

1. Obiekt zabytkowy

K O S C I O Ł P A R A F I A L N Y

2. Miejscowość

M I Ł O R A D Z I C E

3. Wiek
XVII/XIX4. Styl
el. baroku klas.5. Kubatura m³

2264,0

6. Powierzchnia w m²

283,0

a) zabytkowa:

b) użytkowa:

20. Przynależność administracyjna

a) województwo.....Wrocławskie

b) powiat.....Lubin

c) gmina.....LUBIN Miłoradzice

7. Materiał
budowlany

Przed zniszczeniem

Po odbudowie

11. Ilość budynków

1

14. Grunty należące do zabytku:

ha

12. Ilość kondygnacji

1

a) ogrody stylowe

b) sady i grunty uprawne

c) lasy

d) wody

e) inne

21. Stacja

Nazwa stacji

Odległość
od stacji
w km

a) kolejowa

Raszówka

12

b) autobusowa

Miłoradzice

22. Właściciel i jego adres

parafia rzymsko-kat. Miłoradzice

23. Użytkownik i jego adres

parafia rzymsko-kat. Miłoradzice

24. Inwestor i jego adres

25. Rejestr zabytku Nr.....

596/L

rok.....14.04.1981

miejsce przechowywania

26. Nazwa księgi hipotecznej

27. Nr hipoteczny

28. Akta

29. Fotografie

30. Inwentaryzacja pomiarowa

8. Wyposażenie architektoniczne

gzyms profilowany, boniowane
naroża, opaski dookoła okienne

15. Przeznaczenie pierwotne budynku

kościół

16. Użytkowanie w latach ubiegłych

kościół

17. Użytkowanie obecne

kościół

18. Nadaje się do użycia na

9. Autorzy i data budowy i przebudowy

Zbudowany prawd. w XV/XVI w,
gruntuowana przebudowa w XVII
/data 1674/ dalsza przebudowa
w XVIII/XIX w.

19. Data, rodzaj i stopień zniszczeń i odbudowy

w. Data

O P I S

Zniszczenia
%Odbudowa
%

VIII.1939 r.

XI.1939 r.

XII.1945 r.

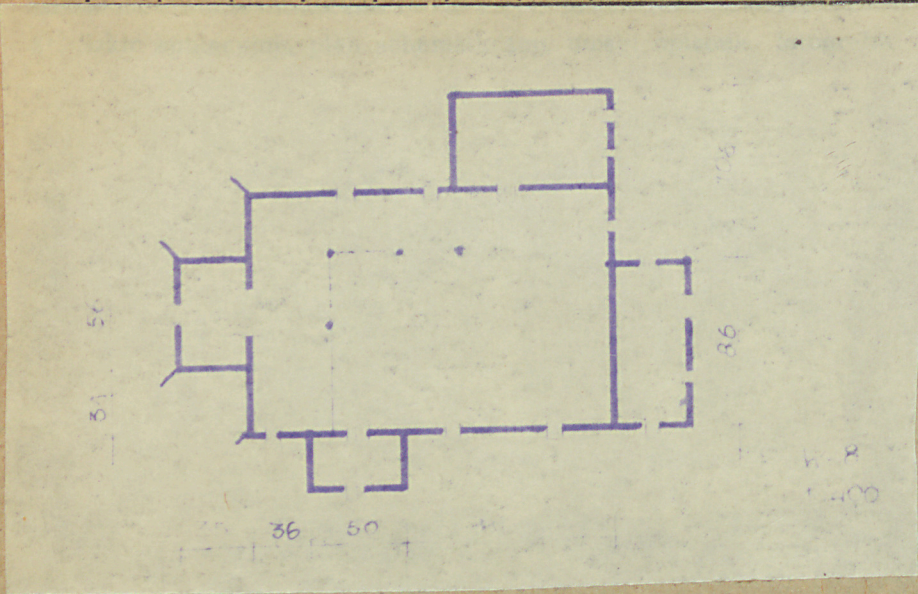
VIII.1966 Stan dość dobry

10. Udostępnienie

dostępny

Delib. XV, opisanie przedk. 1674, restor. 1966

Z Y X W V U T S R P O N M L K J I H G F E D C B A Nr



32. Przebieg prac konserwatorskich

Rok	Wyszczególnienie prac	K o s z t tys. zł

33. Koszty
w tys. zł

Przewidywane

Rzeczywiste

34. Inspekcje

óżne

36. Wypełnił dnia

M. Kopecki

37. Sprawdził dnia

