

1. Obiekt

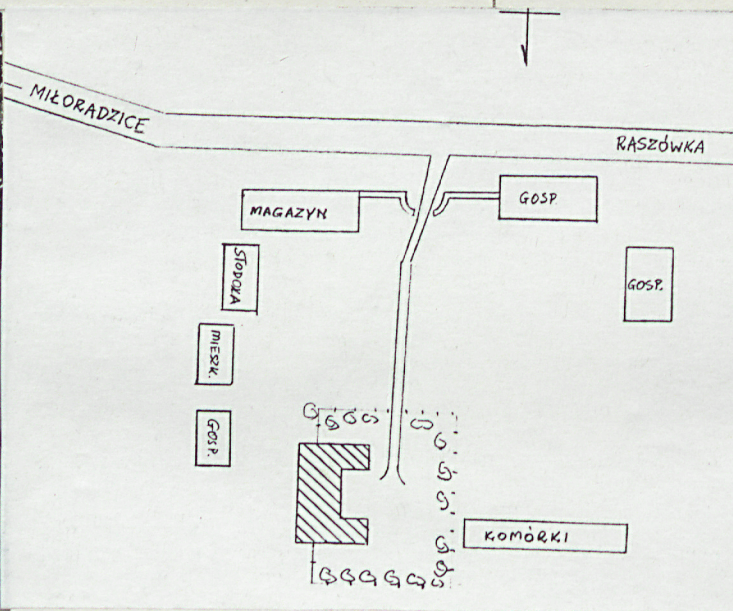
DWÓR

2. Czas powstania

ok. 1854

3. Miejscowość

Lipiny



4. Adres

Lipiny I6 a

59-307 Raszkówka

nr hipoteczny

5. Przynależność administracyjna

województwo legnickie

gmina Lubin

pow. LUBIN

6. Poprzednie nazwy miejscowości

KRUMMLINDE

7. Przynależność administracyjna  
przed 1.VI.1975 r.

województwo Wrocław

powiat Lubin

8. Właściciel i jego adres

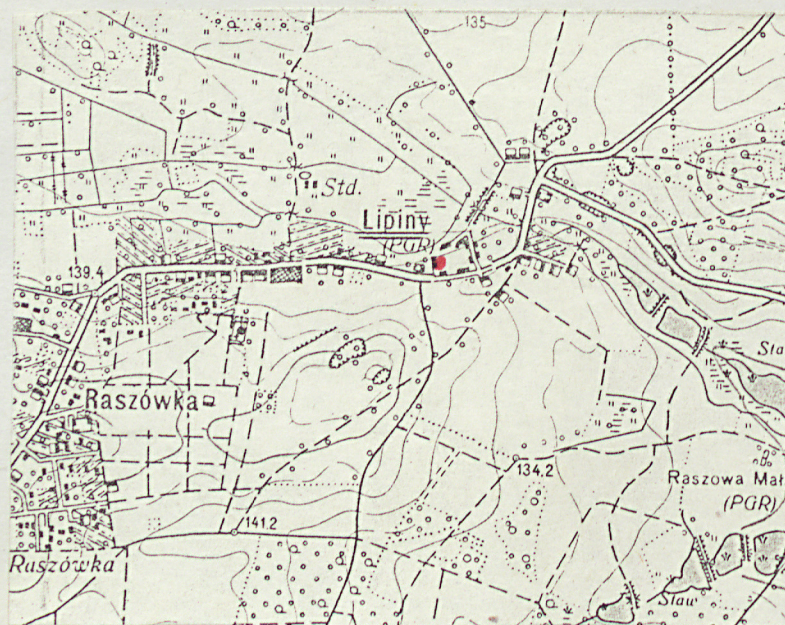
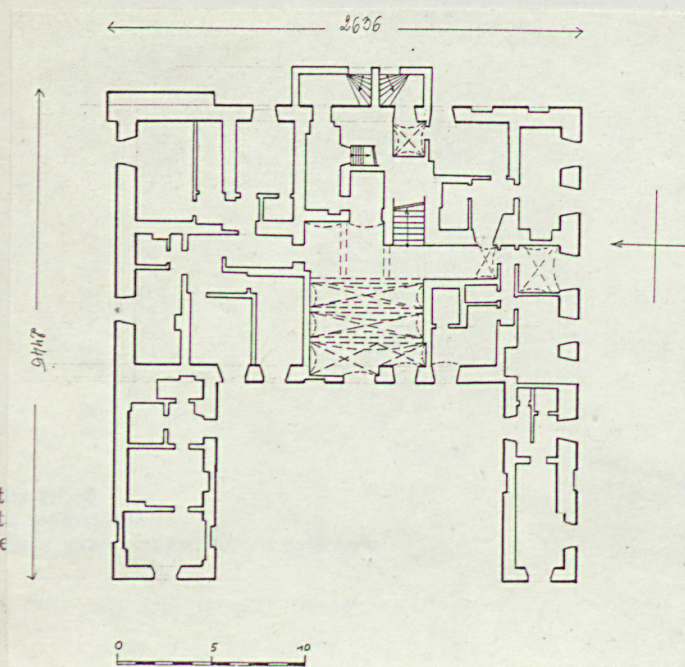
PGR Osiek

9. Użytkownik i jego adres

ZR Lipiny

10. Rejestr zabytków

Nr 287/L data 08.10.1976





Wieś wzmiankowana w 1418 roku jako dobro rycerskie rodu von UCHTRITZ. Dwór zbudowany prawdopodobnie na miejscu wcześniejszego, ok. roku 1854.

Bezstylowy. Dobudówki późniejsze. Do lat 60-tych XIX w. własność tego samego rodu (herb z datą 1854). W 1917 roku wymieniony jako właściciel Adolf Holtz.

Od 1947 roku mieszkania pracowników PGR.

Sytuacja: na pd. skraju wsi przy drodze Raszków-Miłogostowice w otoczeniu zabudowań gospodarczych, wśród pól.

Materiał, technika, konstrukcja

- fundamenty kamienne, ciągłe, ściany kamienno-ceglane, otynkowane, ścianki działowe kondygnacji strychowej szachulcowe wypełnione szczepinami, słomą i gliną. Obramienia okien, gzymsy, parapety w tynku.
- sklepienia kolebkowe z lunetami na gurtach, stropy drewniane, belkowe z wsuwkami, stropy drewniane z dekoracją sztukatorską i bez. W piwnicach kolebkowe.
- więźba dachowa płatwiowo-jętkowa, 2-poziomowa, dolna podzielona ściankami działowymi z wypełnieniem
- pokrycie dachów dachówką-karpiówką podwójnie w łuskę, powieki okienne i 4 przewody kominowe
- podłogi drewniane i betonowe /sień główna/
- schody drewniane, 2-biegowe, łamane, do piwnicy betonowe
- okna skrzynkowe, 4-polowe z nadświetleniem; okno w centralnej części elewacji pd. w I kondygnacji zwieńczone łukiem odcinkowym, trójszrydłowe z nadświetleniem o podziale szczepelinowym; okno krosnowe w elewacji wschodniej
- drzwi wejściowe i prowadzące na strych: drewniane, płycinowe. Pozostałe wtórne

Rzut - na rzucie wydłużonego prostokąta z 2 przybudówkami od strony zach. 2,5-traktowy korpus główny z sienią i klatką schodową w części centralnej, po 2 biegi w każdym trakcie. Podpiwniczony drugi trakt i przybudówka północna. Przybudówki jednotraktowe, dwubiegowe.

Bryła - w kształcie wydłużonego prostopadłościanu, 2-kondygnacyjnego, z 2 symetrycznie i prostopadle do fasady umieszczonymi dobudówkami (jedno-kondygnacyjnymi), z dachem 4-spadowym (dobudówki mają dach trójspadowy).

Elewacja zachodnia, główna:

- 7-osiowa, 2-kondygnacyjna z jednoosiowymi przybudówkami. Centralna część elewacji na szerokość 3 osi zwieńczona trójkątnym tympanonem z niszą, mieszczącą herb i okrągłymi okienkami po bokach. Po obu stronach niszy data 1854. Całość elewacji wraz z tympanonem wieńczy profilowany gzyms
- w połaci dachowej w 2 rzędach po 2 powieki i I przewód kominowy
- okna elewacji prostokątne z płaskimi obramieniami w tynku. Elewacje przybudówek dekorowane w filarach międzyokiennych prostokątnymi płycinami. Okna w 3 osi od strony pn. ślepe w I i II kondygnacji oraz okno w I kondygnacji od południa.



4. Kategoria	15. Powierzchnia użytkowa	16. Przeznaczenie planowane	17. Działalność obrotowa
1620,6 m <sup>3</sup>	540 m <sup>2</sup>	dwór	mieszkalne
8. Prace budowlane i konserwatorskie, ich projekt i dokumentacja	12. Stan zachowania (fundamenty, ściany zewnętrzne, ściany wewnętrzne, sklepienia, stropy, konstrukcje dachowe, pokrycie dachu, wyposazenie i instalacje)		
<ul style="list-style-type: none"><li>- w latach 70-tych XX wieku wprowadzono nowy podział wewnątrz i instalacje co i kanalizacyjną</li><li>- w roku 1990 przeprowadzono prace dekarzskie i tynkarskie</li></ul>	<ul style="list-style-type: none"><li>- fundamenty - stan dobry</li><li>- ściany zewnętrzne - spękania ścian na wys. II kondygnacji elewacji pn. i zach. (przybudówka) zagrzybione</li><li>- ściany wewnętrzne - w dobudówkach zawilgocone</li><li>- piwnice - zawilgocone</li><li>- pokrycie dachu i więźba dachowa - stan dobry</li><li>- sklepienia i stropy - stan dobry</li><li>- Elewacja północna i wschodnia - zniekształcone wtórnymi przybudówkami (kotłownia od północy, ganek oraz zejście do piwnicy od wschodu).</li></ul>		
20. Najpilniejsze potrzeby konserwatorskie			
<ul style="list-style-type: none"><li>- usunąć przyczyny zagrzybienia murów</li></ul>			



21. Akta archiwalne (rodzaj akt, numer i miejsce przechowywania)

22. Bibliografia

Knies I.G.: Alphabetisch-statistisch-topographische  
Übersicht der Dörfer, Flecken, Städte  
und anderen Orte, Breslau 1845, s. 327

Janas A.: Herby szlachty zamieszkałej na Śląsku w  
XIII-XX wieku, Legnica 1988

Schlesisches Güter - Adressbuch, Breslau 1917

23. Źródła ikonograficzne i fotografie (rodzaj, miejsce przechowywania, sygnatury)

24. Uwagi różne

plany, nuty, fotografie - L. Dobryniński, XII 1880

25. Wypełnił

Dorota Bocheńska

imię i nazwisko

data

XII 1880

26. Sprawdził

imię i nazwisko

data

27. Załączniki

Metalelli - str. 2



1. Miejscowość	2. Obiekt (nazwa jak w karcie)	3. Zawartość wkładki (nazwa obiektu lub materiału uzupełniającego)
Lipiny	dwór	Opis c.d.

Elewacja północna:

- w ścianie przybudówki 2 osie okienne z płaskimi płycinami w filarach
- w ścianie korpusu głównego 5 osi okiennych; elewacja spoczywa na wysokim cokole, lekko wysuniętym przed lico muru, w narożniku wschodnim ukośna szkarpa
- obramienia okien i gzyms wieńczący jak w fasadzie
- w połaci dachowej umieszczona centralnie I powieka i 2 przewody kominowe

Elewacja wschodnia:

- 2-kondygnacyjna, 8-osiowa z nieregularnie rozmieszczonymi osiami okiennymi
- podzielona prostym gzymsem międzykondygnacyjnym
- obramienia okien jak w elewacji głównej, jedynie okna w 5-osi licząc od północy posiadają inny kształt: centralna część między kondygnacjami zajmuje prostokątne okno o płaskim obramieniu w tynku. W górnej części po bokach woluty w tynku, zwieńczone półkolistym gzymsem z założeniami po bokach. Poniżej i powyżej dwa prostokątne okienka, dwuskrzydłowe, krosnowe, w połaci dachowej 4 powieki w 2 rzędach i I przewód kominowy. W części centralnej przybudówka spełniająca rolę wejścia do piwnicy.
- 7 okien tej elewacji w osiach skrajnych - zamurowane.

Elewacja południowa:

- w korpusie głównym, 2-kondygnacyjnym, 5-osiowym elewacja podzielona gzymsem międzykondygnacyjnym, przechodzącym w przybudówce w gzymś wieńczący
- okna w obramieniach i gzyms jak w elewacji głównej, jedynie okno centralne I kondygnacji trójskrzydłowe, zamknięte łukiem z nadślepieniem o podziale szczeblinowym
- w połaci dachowej centralnie umieszczona powieka
- w przybudówce 2 osie okienne o dekoracji j.w., i jedna oś drzwiowa z ceglanym, otynkowanym gankiem, prowadzącym do wejścia

Elewacja pd przybudówki pn: I oś okienna i I drzwiowa (wtórne), obramienia okna jak w elewacji frontowej.

Elewacja pn przybudówki pd: 2 osie okienne (I ślepe), dekoracja j.w.

Wnętrze: wtórny podział wnętrza. Sienć główna sklepiona kolebą z lunetami na gurtach. W pn.-wsch. narożu sienie kominek ceglany z dwoma ozdobnymi kaflami w formie kroksztynów, zdobionymi symetrycznie wywijającymi się na zewnątrz wiciami roślinnymi.

Instalacje: wodno-kanalizacyjna, co, odgromowa.

Wkładkę założył: DOBOTA DOCHENSKA  
(imię, nazwisko, data)

Wzór ODZ 1978 r.

Miejsce przechowywania negatywów: \_\_\_\_\_





Elewacja poł.



Elewacja wschodnia



Wnętrze dachowa



Wnętrze główna



1. Miejscowość

LIPINY

2. Obiekt (nazwa jak w karcie)

DWÓR

3. Zawartość wkładki (nazwa obiektu lub materiału uzupełniającego)

FOTOGRAFIE



Drzwi prowadzące na stajnie



Pokój środkowy od poł. - sklepienie



Kominale w domu pt.

Wkładkę założył: DOROTA BOCHENSKA  
(imię, nazwisko, data)

Miejsce przechowywania negatywów: BD2 LEGNICA



1. Obiekt Dwór												2. Czas powstania XIXw.												3. Miejscowość LIPINY											
11. Zdjęcia, plan sytuacyjny, rzuty												4. Poprzednie nazwy miejscowości																							
												5. Przynależność administracyjna woj. legnickie gm. Miłoradzice / <i>Lubin</i>																							
												6. Przynależność admini- stracyjna do 1.06.75 r. woj. wrocławskie pow. Lubin																							
												7. Adres - ulica, nr numer hipoteczny																							
												8. Właściciel i jego adres Kombinat PGR-nych, Lubin																							
												9. Użytkownik i jego adres																							
Autor zdjęć, data i miejsce przechowywania												10. Rejestr zabytków Nr 287/L data 8.X.1976r.																							



12. Przeznaczenie pierwotne	13. Użytkowanie obecne	
14. Autorzy i historia obiektu	15. Opis (sytuacja, materiał i konstrukcja, rzut, bryła elewacje, dach, wnętrze, wyposażenie)  Barokowy dwór przebudowany w XIXw.	
	16. Wypełnił	17. Sprawdził



18. Kubatura	19. Powierzchnia użytkowa
20. Stan zachowania	21. Prace konserwatorskie, ich przebieg i dokumentacja
22. Niniejsze postulaty konserwatorskie	



23. Akta archiwalne, rodzaj, nr i miejsce przechowania

24. Bibliografia

25. Źródła ikonograficzne i fotografie  
(rodzaj, miejsce przechowywania, sygnatury)

26. Uwagi różne