

Nr

A B C D E F G H I J K L M N O P R S T U V W X Y Z

DOLNOŚLĄSKIE

1. Obiekt zabytkowy

Zespół

A. KOŚCIÓŁ PARAFIALNY p.w. św. św. Piotra i Pawła

2. Miejscowość

gm. Bystrzyca

DŁUGOPOLĘ Górne

gm. Miedzyłęż

gm. Souda

3. Wiek
XVI4. Styl renesans
barok el. gotyku

5. Kubatura m³

3150

6. Powierzchnia w m²

350

a) zabytkowa:

b) użytkowa:

20. Przynależność administracyjna

a) województwo Wrocławskie

b) powiat Kłodzki Bystrzyca

c) gmina Długopole Górne

7. Materiał
budowlany

Przed zniszczeniem

Po odbudowie

11. Ilość budynków

1

14. Grunty należące do zabytku:

ha

a) ściany

kamień
cegła

12. Ilość kondygnacji

1

a) ogrody stylowe

b) sklepienia

cegła

13. Użytkowanie wnętrza
według ilości:

b) sady i grunty uprawne

c) stropy

drewno

a) izb mieszkalnych

c) lasy

d) wiązania
dachy

drewno

b) innych pomieszczeń

1

d) wody

e) krycie dachu

eternit
gont

c) piwnic

e) inne

21. Stacja

Nazwa stacji

Odległość
od stacji
w km

a) kolejowa

Długopole

b) autobusowa

Długopole

22. Właściciel i jego adres

Skarb Państwa

8. Wyposażenie architektoniczne

strop płaski drewniany, port
tal z prezbiterium do zakry-
stii, kamienne obramienie z
datą 1587 r.

15. Przeznaczenie pierwotne budynku

kościół

16. Użytkowanie w latach ubiegłych

Kościół

17. Użytkowanie obecne

kościół

18. Nadaje się do użycia na

23. Użytkownik i jego adres

parafia rzymsko-kat.-Długopole

24. Inwestor i jego adres

9. Autorzy i data budowy i przebudowy

Zbudowany w II poł. XVI w.

19. Data, rodzaj i stopień zniszczeń i odbudowy

Data

O P I S

Zniszczenia
%Odbu-
dowa
%

VIII.1939 r.

XI.1939 r.

XII.1945 r.

1957-58

1959

IV.1969

remont elewacji

remont wnętrza

stan średni

25. Rejestr zabytku Nr

841

rok 24.I.1961

miejsce przechowywania

26. Nazwa księgi hipotecznej

27. Nr hipo-
teczny

28. Akta

29. Fotografie

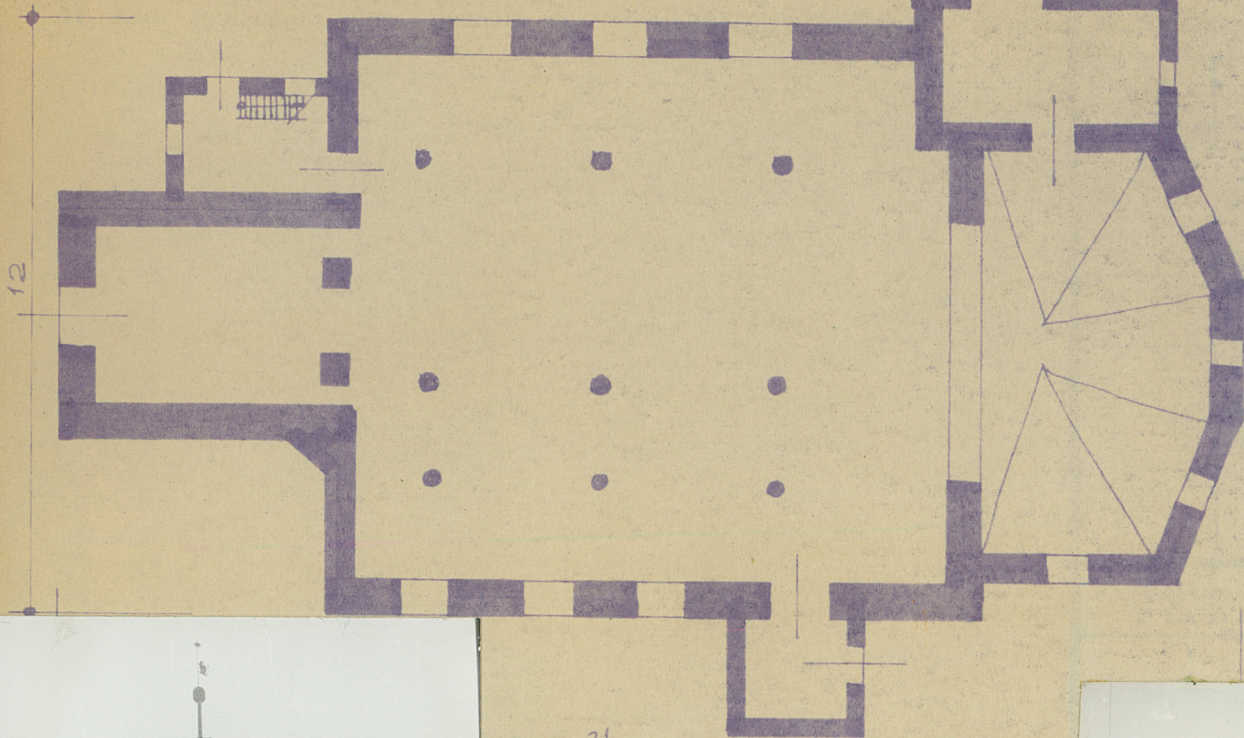
30. Inwentaryzacja pomiarowa

brak

10. Udostępnienie

dostępny

h=9



36. Wypełnił dnia

37. Sprawdził dnia

IV. 68 *Atobrehue*