

Nr

A

B

C

D

E

F

G

H

I

J

K

L

M

N

O

P

R

S

T

U

V

W

X

Y

Z

1. Obiekt zabytkowy

K O S C I O Ł E W A N G E L I C K I z fragmentem muru obronnego
i bastei

2. Miejscowość

M I E D Z Y B O R Z

3. Wiek

XV - XVIII/XIX

4. Styl

el.klas.

5. Kubatura m³

6730,0

6. Powierzchnia w m²

673,0

a) zabytkowa:

b) użytkowa:

20. Przynależność administracyjna

Wrocławskie

a) województwo

Syców

b) powiat

c) gmina

Międzybórz

7. Materiał
budowlanyPrzed znisz-
czeniemPo
odbudowie

11. Ilość budynków

1

14. Grunty należące do zabytku:

ha

a) ogrody stylowe

b) sady i grunty uprawne

c) lasy

d) wody

e) inne

21. Stacja

Nazwa stacji

Odległość
od stacji
w km

a) kolejowa

Międzybórz

b) autobusowa

Międzybórz

22. Właściciel i jego adres

parafia kościoła ewangelicko-
augsburskiego w Sycowie

23. Użytkownik i jego adres

parafia kościoła ewangelicko-
augsburskiego w Sycowie

24. Inwestor i jego adres

8. Wyposażenie architektoniczne

gzyms profilowany, opaski
dokołaokienne, portale

15. Przeznaczenie pierwotne budynku

kościół

16. Użytkowanie w latach ubiegłych

kościół

17. Użytkowanie obecne

kościół

18. Nadaje się do użycia na

19. Data, rodzaj i stopień zniszczeń i odbudowy

Data

O P I S

Znisz-
czenia
%Odbu-
dowa
%

VIII.1939 r.

XI.1939 r.

XII.1945 r.

VII.1966

Zaniedbany / mur obronny przy kościele
uszkodzony /

25. Rejestr zabytku Nr

rok miejsce przechowywania

26. Nazwa księgi hipotecznej

27. Nr hipo-
teczny

28. Akta

29. Fotografie

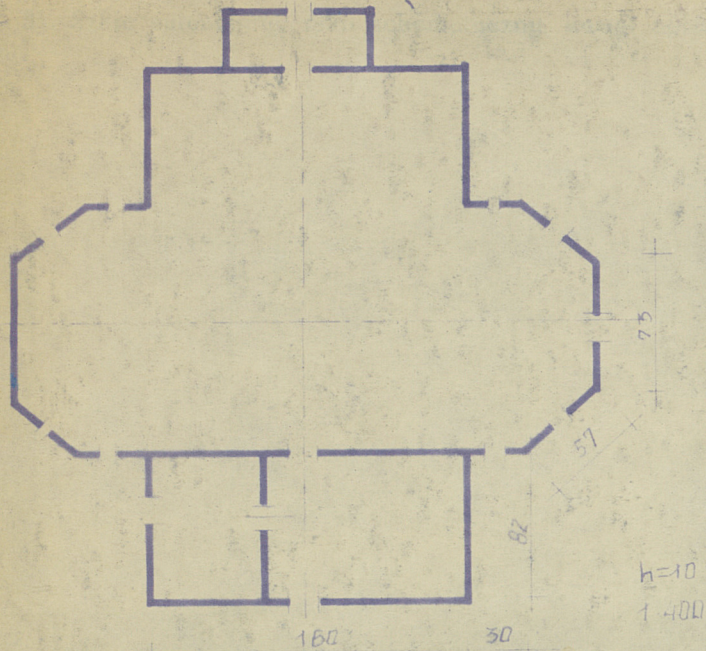
30. Inwentaryzacja pomiarowa

brak

10. Udostępnienie

klucz w parafii kościoła
ewang-augsburskiego w Sycowie

Z Y X W V U T S R P O N M L K J I H G F E D C B A Nr



ch

zeglownienie prac

K o s z t
tys. zł

Rzeczywiste

34. Inspekcje

żne

36. Wypełnił dnia

VII 1966 *Al. Bielka*

37. Sprawdził dnia