

Nr

A B C D E F G H I J K L M N O P R S T U V W X Y Z

1. Obiekt zabytkowy

K O S C I O Ł p.w. św. Jakuba Apostoła

2. Miejscowość
U J O WWrocławski
Gm. Mietków3. Wiek
XV/XVI/XIX4. Styl
b.wyr cech5. Kubatura m³ 1150,06. Powierzchnia w m² 209,0
a) zabytkowa: b) użytkowa:20. Przynależność administracyjna
a) województwo Wrocławskie
b) powiat Wrocławski
c) gmina Mietków

7. Materiał budowlany

Przed zniszczeniem Po odbudowie

11. Ilość budynków 1

14. Grunty należące do zabytku: ha

21. Stacja Nazwa stacji Odległość od stacji w km

a) ściany cegła

12. Ilość kondygnacji 1

a) ogrody stylowe

a) kolejowa Mietków 6

b) sklepienia cegła

13. Użytkowanie wnętrza według ilości:

b) sady i grunty uprawne

b) autobusowa Wawrzeńczyce 3

c) stropy drewno

a) izb mieszkalnych

c) lasy

d) wiązania dachu drewno

b) innych pomieszczeń

d) wody

e) krycie dachu dachówka

c) piwnic

e) inne

22. Właściciel i jego adres
parafia rzymsko-kat.
Wawrzeńczyce

8. Wyposażenie architektoniczne

15. Przeznaczenie pierwotne budynku kościół

23. Użytkownik i jego adres
parafia rzymsko-kat.
Wawrzeńczyce

16. Użytkowanie w latach ubiegłych kościół

17. Użytkowanie obecne kościół

24. Inwestor i jego adres

18. Nadaje się do użycia na

19. Data, rodzaj i stopień zniszczeń i odbudowy

25. Rejestr zabytku Nr 1239
rok 21. XII 1964 miejsce przechowywania

9. Autorzy i data budowy i przebudowy

Zbudowany w XV w.
Przebudowany w XIX w.

Data	O P I S	Zniszczenia %	Odbudowa %
VIII.1939 r.			
XL.1939 r.			
XII.1945 r.			
VII.1966	Zaniedbany		

26. Nazwa księgi hipotecznej 27. Nr hipoteczny

10. Udostępnienie

klucze u Ob. [redacted]

28. Akta

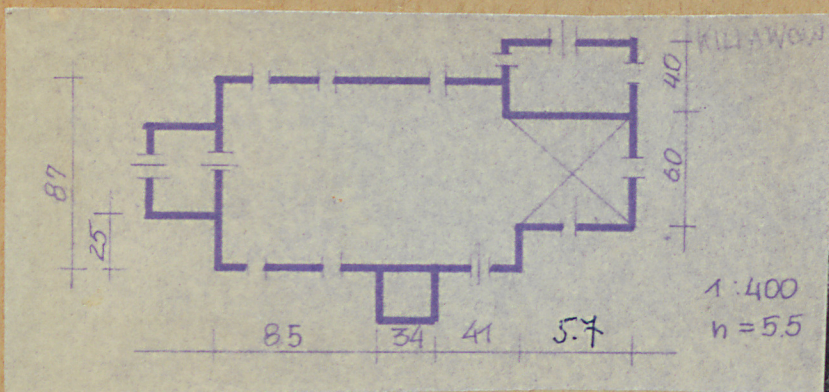
29. Fotografie

30. Inwentaryzacja pomiarowa

Delu'oi prebiterian u. XIII, dawna 2 pa' XIV, przed 1882

Z	Y	X	W	V	U	T	S	R	P	O	N	M	L	K	J	I	H	G	F	E	D	C	B	A	Nr
---	---	---	---	---	---	---	---	---	---	---	---	---	---	---	---	---	---	---	---	---	---	---	---	---	----

31. Szkic sytuacyjny, plan schematyczny, uwagi opisowe, fotogrametryczne

[illegible][illegible]

34. Inspekcje

35. Uwagi różne

36. Wypełnił dnia

37. Sprawdził dnia

IX 1966 *At. Beckmann*