

Nr

A

B

C

D

E

F

G

H

I

J

K

L

M

N

O

P

R

S

T

U

V

W

X

Y

Z

1. Obiekt zabytkowy

D W Ó R

2. Miejscowość

W Z I A C H O W O W I E L K I E

3. Wiek
XVIII/XIX

4. Styl

5. Kubatura m³

1529,1

6. Powierzchnia w m²

509,4

a) zabytkowa:

b) użytkowa:

7. Materiał
budowlany

Przed zniszczeniem

Po odbudowie

11. Ilość budynków

1

14. Grunty należące do zabytku:

ha

a) ściany

cegła

b) sklepienia

-

c) stropy

drewno

d) wiązania
dachu

drewno

e) krycie dachu

łupek

12. Ilość kondygnacji

2

13. Użytkowanie wnętrza
według ilości:

a) izb mieszkalnych

10

b) innych pomieszczeń

8

c) piwnic

-

a) ogrody stylowe

b) sady i grunty uprawne

c) lasy

d) wody

e) inne

20. Przynależność administracyjna

a) województwo

Wrocławskie

b) powiat

Milicz

c) gmina

Gądkowice

21. Stacja

Nazwa stacji

Odległość
od stacji
w km

a) kolejowa Wziąchowo W.

b) autobusowa Wziąchowo W.

22. Właściciel i jego adres

G R N Gądkowice

8. Wyposażenie architektoniczne

15. Przeznaczenie pierwotne budynku

dwór

16. Użytkowanie w latach ubiegłych

dwór

17. Użytkowanie obecne

przedszkole

18. Nadaje się do użycia na

23. Użytkownik i jego adres

Przedszkole Wziąchowice Wielkie

24. Inwestor i jego adres

9. Autorzy i data budowy i przebudowy

19. Data, rodzaj i stopień zniszczeń i odbudowy

Zbud. w XVIII w. przebud.
w XIX w.

Data

O P I S

Zniszczenia
%Odbudowa
%

VIII.1939 r.

nie zniszczony

XI.1939 r.

nie zniszczony

XII.1945 r.

nie zniszczony

1957

nie zniszczony

VIII.1965

Zaniedbany

25. Rejestr zabytku Nr 1553

rok 25.11.1966 miejsce przechowywania

26. Nazwa księgi hipotecznej

brak

27. Nr hipoteczny
brak

28. Akta

brak

29. Fotografie

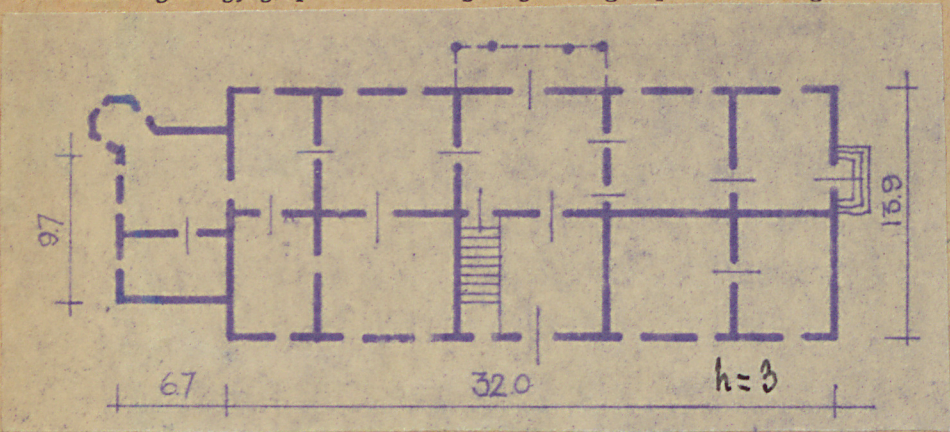
WKZ

30. Inwentaryzacja pomiarowa

brak

Z Y X W V U T S R P O N M L K J I H G F E D C B A Nr

31. Szkic sytuacyjny, plan schematyczny, uwagi opisowe, fotografia



32. Przebieg prac konserwatorskich

Rok	Wyszczególnienie prac	K o s z t tys. zł



K o s z t tys. zł	Przewidywane	Rzeczywiste

34. Inspekcje

35. Uwagi różne

36. Wypełnił dnia

37. Sprawdził dnia

Wł. G. Stobielowski