

1. Obiekt

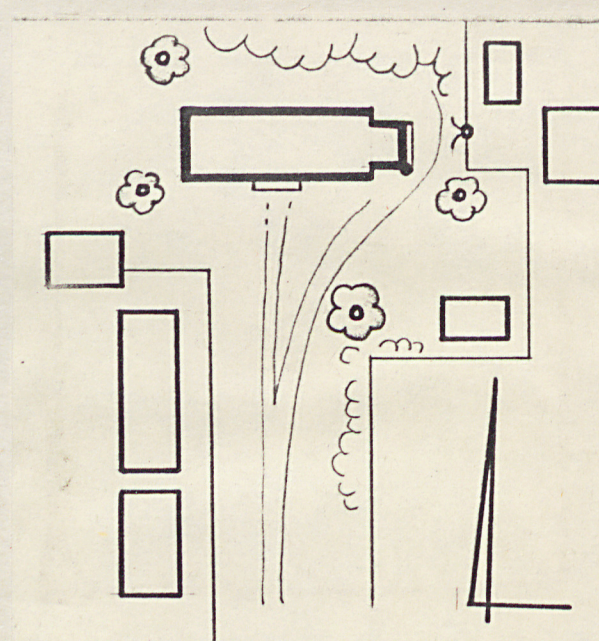
601/1 DWÓR

2. Czas powstania

pocz.XIX w.

3. Miejscowość

WZIĄCHOWO WIELKIE



4. Adres

Wziąchowo, nr 35

nr hipoteczny .....

5. Przynależność administracyjna

województwo wrocławskie

gmina i pow. Milicz

6. Poprzednie nazwy miejscowości

Gros Tschunkove, po 1936 r -  
Freussenfeld

7. Przynależność administracyjna  
przed 1.VI.1975 r.

województwo wrocławskie

powiat Milicz

8. Właściciel i jego adres

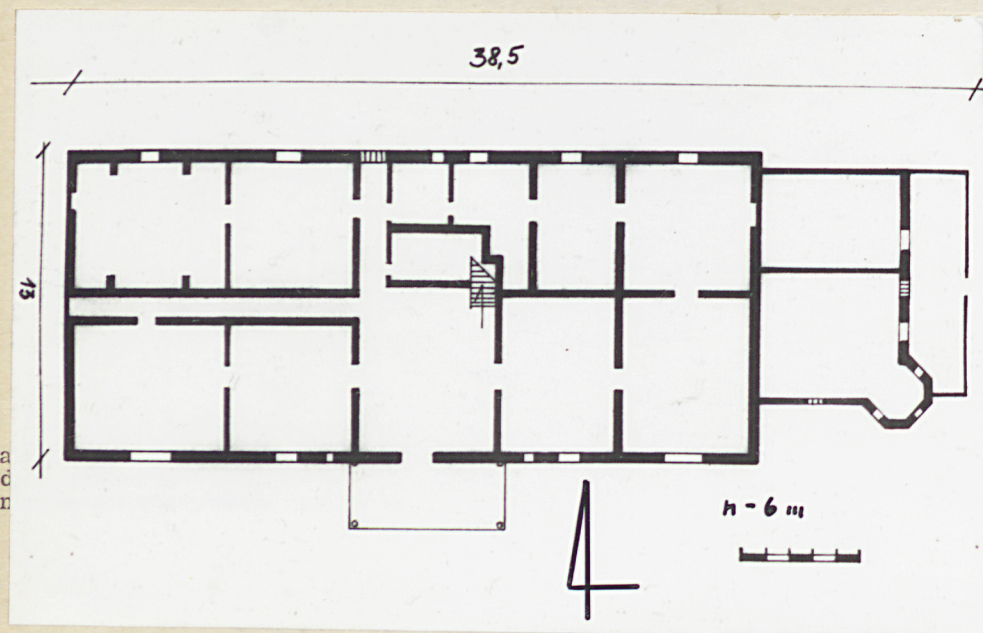
Urząd Gminy Milicz

9. Użytkownik i jego adres

Wziąchowo, nr 35, w większości nie-  
użytkowany, jedynie dwie izby za-  
mieszkane.

10. Rejestr zabytków

Nr 1553 data 25.02.1966





Dwór wraz z majątkiem stanowił własność rodziny von Wehmar. W początku XX wieku/rok 1910/ właścicielką była Klara von Wehmar. Ród - jak wynika z zachowanego herbu - obdarzony był godnością baronowską.

Dwór zbudowany w pocz. XIX w, z elementami klasycyzmu.

Obiekt położony na płn. od szosy Gądkowice - Wziachowo Małe, prowadzi doń nieutwardzona droga pośród zabudowań gospodarczych. Na zachód i płn. od dworu ciągnie się zapuszczony park, ze stawem w swej zachodniej części. Dwór ogrodzony jedynie od strony wschodniej.

Murowany z cegły na zaprawie wapiennej, tynkowany. Stropy piwnic ceglane, beczkowe, powyżej stropy drewniane na belkach. Wieżba drewniana o konstrukcji szkieletowej z jednym stolcem.

Dach kryty łupkiem, przybudówka masą bitumiczną/dach płaski/. Posadzka piwniczna z cegły, podobnie posadzka ganku przed wejściem głównym. Podłogi w sieni i pomieszczeniach parteru drewniane i częściowo ceglane, w kondygnacji poddasznej drewniane/z desek, podobnie jak parter/.

Schody - do piwnicy drewniane, łamane dwubiegowe, z sieni na poddasze drewniane jednobiegowe, z balustradą o tralkach w kształcie stylizowanego ostrołuku, na strych drewniane jednobiegowe z kratką balustrady.

Drzwi - w głównym wejściu ozdobne, z dekoracyjną żelazną kratą, gzymsem na płaskich wydłużonych konsolach, zakończonych kampanulami. W sieni drzwi podwójne z wypukłymi kwaterami żłobkowanymi gęsto w pionowe rowki.

Dwór na rzucie prostokąta wydłużonego, z przybudówką także prostokątną, mającą wtopioną w narożnik ośmiokątną wieżyczkę. Dwutraktowy, z korytarzykiem rozdzielającym trakty we wschodniej części, pomieszczenia w amfiladzie.

Bryła - niski, przysadzisty budynek 2-kondygnacyjny, z użytkowym poddaszem, nakryty wysokim dachem łamanym z naczółkami. Od wschodu z przylegającą niską przybudówką, krytą płaskim dachem. W narożniku pld.-wsch. przybudówki wieżyczka niewiele ją przewyższająca, kryta płaskim daszkiem.

Fasada pld. 7 os, niska elewacja na cokole, boniowana w poziome pasy, artykułowana symetrycznie rozmieszczonymi otworami. Wejście główne na osi, flankowane parami okien w kształcie prostokątów stojących, oraz dużymi oknami na skraju elewacji w kształcie prostokątów leżących. Większość okien zamurowana - oprócz 2 od strony wsch. Od tejże strony wydłużona przybudówka na cokole, boniowana, z 1 zamurowanym oknem, z wieżyczką w narożniku, która posiada wąskie, wysokie okna - zamurowane. Wejście główne do dworu zaakcentowane drewnianym gankiem o płaskim dachu, wspartym na 4 słupach drewnianych z profilowanymi ceglanymi bazami. Dach ganku z wysuniętym, profilowanym okapem, wspartym na wolutowych, drewnianych konsolkach. W II kondygnacji, poddasznej, w załamanej pości dachu mansarda zwieńczona trójkątnym szczytem o profilowanych krawędziach. Pod gzymsem koronującym rząd ozdobnych konsolek wykonanych w tynku. Mansardę flankują pary półokrągłych okien, umieszczonych nieregularnie w pości dachowej. W samej mansardzie na osi wejścia głównego znajduje się otwór drzwiowy, flankowany parą prostokątnych okien. /Wszystkie otwory zamurowane/.

Elewacja zachodnia - 5 osiowa, na cokole. Jej krańce w I kond. ujęte szerokimi pasami boniowania, które zwieńczone odcinkami gzymsu międzykondygnacyjnego. Regularna artykulacja elewacji, w I kond. wąski otwór drzwiowy flankowany parami prostokątnych okien, w II kond. 4 otwory okienne z nadokiennikami zarysowanymi w tynku, oraz - w centralnej partii ściany - zarys okna uformowany w tynku.

Elewacja wschodnia - przylega do niej wydłużona przybudówka, w której boczne wejście do dworu, ujęte drewnianym gankiem. Elewacja 4-osiova, w II kondygnacji ukształtowana analogicznie jak el. zach. W południowym narożniku przybudówki wtopiona wieżyczka na cokole, z gzymsem wyznaczającym trzy kondygnacje. W II kond. od pld. płycina zawierająca tarcze herbowe, koronę baronowską i napis "Ebr. 13.14." Drewniany ganek ażurowy, na słupach z dekoracyjnymi kapitelami, prawdopo-



14. Kubatura  ok. 2800 m <sup>3</sup>	15. Powierzchnia użytkowa  ok. 470 m <sup>2</sup>	16. Przeznaczenie pierwotne  mieszkalne	17. Użytkowanie obecne  mieszkalne
18. Prace budowlane i konserwatorskie, ich przebieg i dokumentacja  Obiekt nie remontowany od 1945r, dokonano jedynie prowizorycznych napraw i zabezpieczeń. /min. zamurowanie licznych otworów okiennych i drzwiowych, łatanie dachu/		19. Stan zachowania (fundamenty, ściany zewnętrzne, ściany wewnętrzne, sklepienia, stropy konstrukcje dachowe, pokrycie dachu, wyposażenie i instalacje)  Ściany zewnętrzne i wewnętrzne w dość dobrym stanie, choć miejscami tynk odpada na dużych przestrzeniach. Miejscowe zawilgocenia spowodowane korozją rynien i obróbek blaszanych. Stropy nadgniłe w wielu miejscach na skutek nieuszczelnności dachu/liczne ubytki w poszyciu, łatanie blachą/. W wieżyczce zniszczona więzba dachu, brak poszycia, ukruszony mur w górnej partii. Mocno nadwątłona konstrukcja obu drewnianych ganków, ugięcia, ubytki. We wnętrzach brak dużej części stolarki, większość otworów zamurowana. <del>Instalacja elektryczna, piece</del>	
20. Najpilniejsze postulaty konserwatorskie  Zabezpieczenie dachu budowli, uszczelnienie, wzmocnienie konstrukcji więzby dachowej. Remont wnętrz.			



21. Akta archiwalne (rodzaj akt, numer i miejsce przechowywania)

22. Bibliografia

J. Pilch "Zabytki architektury Dolnego Śląska"  
Książka adresowa posiadaczy ziemskich w prowincji śląskiej  
z r. 1873, 1910 r.

23. Źródła ikonograficzne i fotografie (rodzaj, miejsce przechowywania, sygnatury)

24. Uwagi różne

25. Wypełnił

Paweł Godlewski V 1986 r.

imię i nazwisko

data

Godlewski

26. Sprawdził

imię i nazwisko

data

27. Załączniki

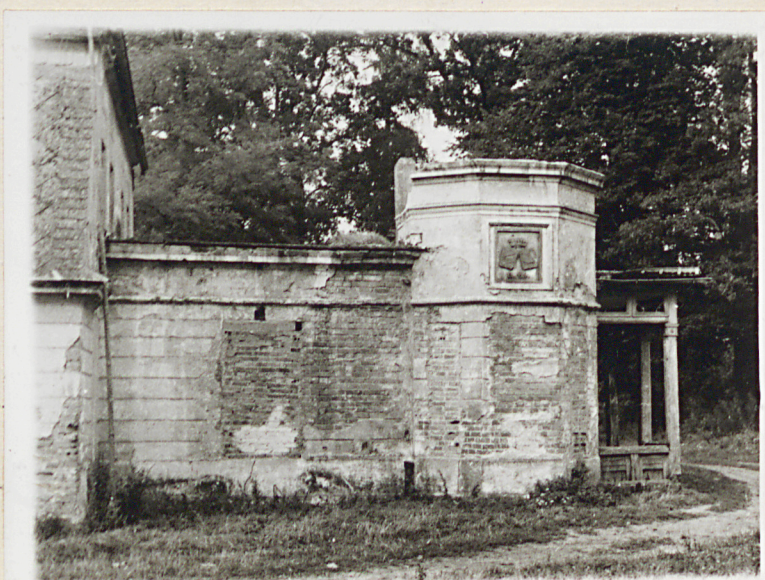
dwie wkładki



1. Miejscowość  
W Z I A C H O W O W I E L K I E2. Obiekt (nazwa jak w karcie)  
D W Ó R3. Zawartość wkładki (nazwa obiektu lub materiału uzupełniającego)  
Cd.opisu, zdjęcia

-dobnie dawniej oszklony. Wejście od wschodu flankowane dwoma oknami, w kształcie prostokątów stojących/wszystkie otwory zamurowane/.

Elewacja płn. 6 osiowa, na cokole, z nieregularnym układem okien. Wejście nie na osi budynku. Wszystkie otwory zamurowane. W załamanej połaci dachu 3 okna półokrągłe, nieregularnie rozmieszczone. Instalacje-elektryczna, ogrzew. piece.



1. Widok od płd -wschodu
2. Elewacja płd. od wschodu
3. Elewacja wsch. z przybudówką<sup>8 r.</sup>
4. Przybudówka
5. Przybudówka od południa





6. Oś główna elewacji pld.  
 7. Mansarda od zachodu  
 8. Ganek  
 9. Okno w połaci dachowej  
 10. Fragment ganku - zbliżenie  
 11. Zbliżenie szczytu mansardy



1. Miejscowość

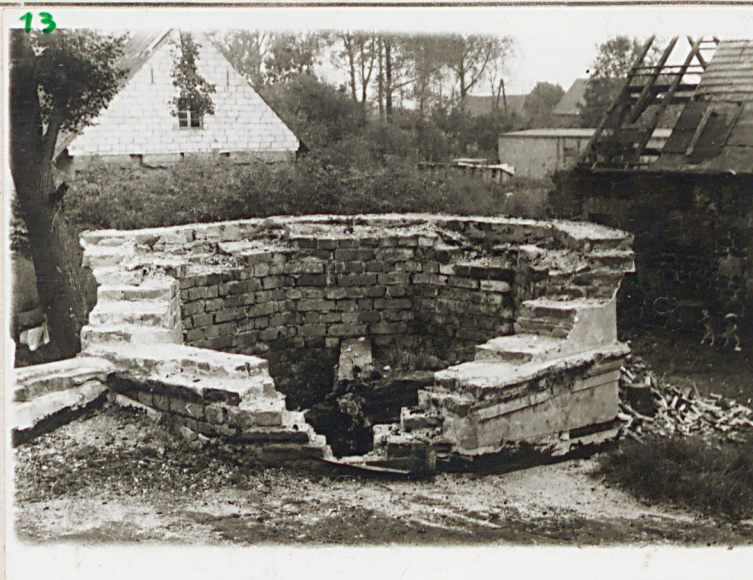
2. Obiekt (nazwa jak w karcie)

3. Zawartość wkładki (nazwa obiektu lub materiału uzupełniającego)

W Z I A C H O W O W I E L K I E

DWÓR

Zdjęcia



12. Fragment wieżyczki z herbem  
13. Górna część wieżyczki od str. dachu  
14. Ganek boczny od południa  
15. Ganek boczny od wschodu  
16. Ganek boczny od płn. wschodu  
17. Elewacja zachodnia





18. Elewacja zachodnia  
 19. Elewacja zach. górna część  
 20. Elewacja północna  
 21. Elewacja półn. zbliżenie  
 22. Widok od półn. zachodu  
 23. Półn. wschodnia część dworu