

Nr

A

B

C

D

E

F

G

H

I

J

K

L

M

N

O

P

R

S

T

U

V

W

X

Y

Z

A

B

W O K N O Ś L A S K I E

1. Obiekt zabytkowy

533/4

S P I C H L E R Z w zabudowaniach gospodarczych d.dworu

2. Miejscowość

gm. Mietków

M A N I O W W I E L K I

5049

3. Wiek

pocz.XIX

4. Styl

klasycyst.

5. Kubatura m³

3360,0

6. Powierzchnia w m²

306,0 (x3k)

a) zabytkowa:

b) użytkowa:

20. Przynależność administracyjna

Wrocławskie

a) województwo

b) powiat

Wrocławski

c) gmina

Mietków

7. Materiał

budowlany

Przed zniszczeniem

Po odbudowie

11. Ilość budynków

1

14. Grunty należące do zabytku:

ha

a) ściany

cegła

b) sklepienia

cegła

c) stropy

drewno

d) wiązania dachu

drewno

e) krycie dachu

dachówka

12. Ilość kondygnacji

3

13. Użytkowanie wnętrza według ilości:

a) izb mieszkalnych

3

b) innych pomieszczeń

7

c) piwnic

-

a) ogrody stylowe

b) sady i grunty uprawne

c) lasy

d) wody

e) inne

21. Stacja

Nazwa stacji

Odległość od stacji w km

a) kolejowa

Mietków

5

b) autobusowa

Wojnarowice

2

22. Właściciel i jego adres

8. Wyposażenie architektoniczne

gzyms profilowany
opaska

15. Przeznaczenie pierwotne budynku

spichlerz

16. Użytkowanie w latach ubiegłych

spichlerz

17. Użytkowanie obecne

nieużytkowany

18. Nadaje się do użycia na

23. Użytkownik i jego adres

neużytkowany

9. Autorzy i data budowy i przebudowy

Zbudowany w XIX w.

19. Data, rodzaj i stopień zniszczeń i odbudowy

Data

O P I S

Zniszczenia %

Odbudowa %

VIII.1939 r.

stan dobry

XI.1939 r.

stan dobry

XII.1945 r.

stan dobry

IX.1958

stan dobry

VII.1966

Spalony w r.1964

25. Rejestr zabytku Nr

1494

rok 22.VIII.1966

miejsce przechowywania

26. Nazwa księgi hipotecznej

27. Nr hipoteczny

28. Akta

29. Fotografie

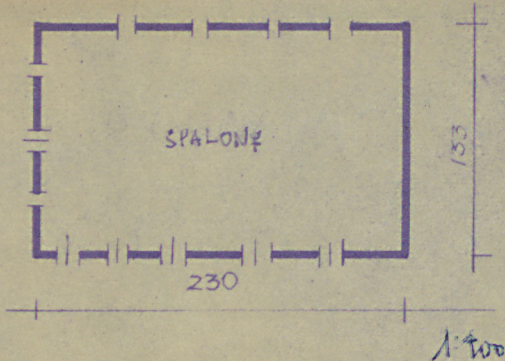
WKZ

30. Inwentaryzacja pomiarowa

10. Udostępnienie

dostępny

31. e, fotografia



32. Przebieg prac konserwatorskich

Rok	Wyszczególnienie prac	K o s z t tys. zł

33. Koszty w tys. zł	Przewidywane	Rzeczywiste

34. Inspekcje

35. Uwagi różne

36. Wypełnił dnia

37. Sprawdził dnia
IX 1968 *Atkuchew*