

Nr

A

B

C

D

E

F

G

H

I

J

K

L

M

N

O

P

R

S

T

U

V

W

Województwo
DOLNOŚLĄSKIE

1. Obiekt zabytkowy

K O S C I O Ł p.w.Niepokalanego Poczęcia NPMarii

2. Miejscowość

Op. Miętków

M A N I O W W I E L K I

3. Wiek
XV-XV/XIX

4. Styl

gotyk

5. Kubatura m³

3560,0

6. Powierzchnia w m²

445,0

a) zabytkowa:

b) użytkowa:

20. Przynależność administracyjna

a) województwo... Wrocławskie

b) powiat... Wrocławski

c) gmina... Mianów Wielki

7. Materiał
budowlany

Przed zniszczeniem

Po odbudowie

11. Ilość budynków

1

14. Grunty należące do zabytku:

ha

a) ściany

kamień

b) sklepienia

kamień
cegła

c) stropy

drewno

d) wiązania
dachu

drewno

e) krycie dachu

dachówka

12. Ilość kondygnacji

1

13. Użytkowanie wnętrza
według ilości:

a) izb mieszkalnych

b) innych pomieszczeń

5

c) piwnic

a) ogrody stylowe

b) sady i grunty uprawne

c) lasy

d) wody

e) inne

21. Stacja

Nazwa stacji

Odległość
od stacji
w km

a) kolejowa

Mietków

5

b) autobusowa

Wojnarowice

2

22. Właściciel i jego adres

Parafia rzymsko-kat. Mianów W.

8. Wyposażenie architektoniczne

brak

~~przebudowanie całkowite
wieży~~

15. Przeznaczenie pierwotne budynku

kościół

16. Użytkowanie w latach ubiegłych

kościół

17. Użytkowanie obecne

kościół

18. Nadaje się do użycia na

19. Data, rodzaj i stopień zniszczeń i odbudowy

Data

O P I S

Zniszczenia
%Odbu-
dowa
%

VIII.1939 r.

stan dobry

XI.1939 r.

stan dobry

XII.1945 r.

stan dobry

IX.1958

stan dobry

VII.1966

Stan dość dobry

25. Rejestr zabytku Nr

1796

rok 20 VII 1966

miejsce przechowywania

26. Nazwa księgi hipotecznej

27. Nr hipo-
teczny

28. Akta

29. Fotografie

WKZ

30. Inwentaryzacja pomiarowa

10. Udostępnienie

klucza na plebanii

9. Autorzy i data budowy i przebudowy

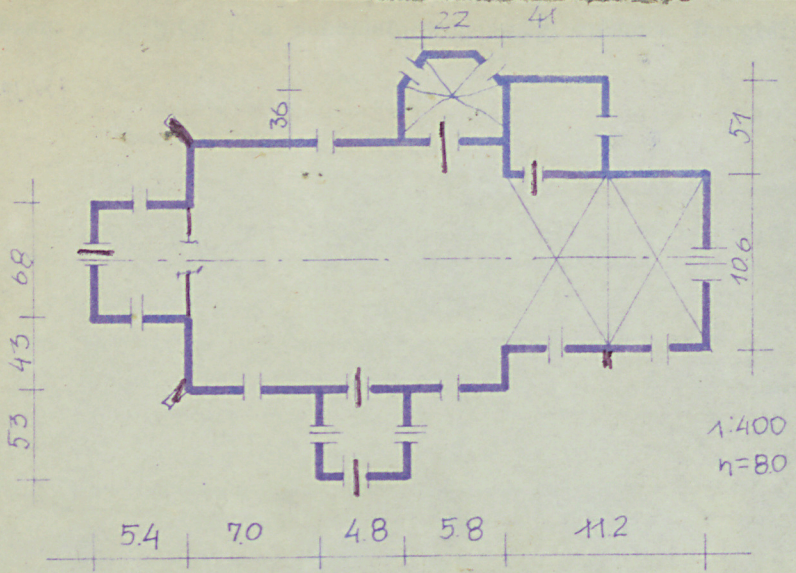
Przebudowa w XIX w. Nowa

Zbudowana w XV w.

Przebudowa 1861

Delio, przebudowa poł. XIV, mianów i zabudowa XV, budynek i plebania 1861

| | | | | | | | | | | | | | | | | | | | | | | | | | |
|---|---|---|---|---|---|---|---|---|---|---|---|---|---|---|---|---|---|---|---|---|---|---|---|---|----|
| Z | Y | X | W | V | U | T | S | R | P | O | N | M | L | K | J | I | H | G | F | E | D | C | B | A | Nr |
|---|---|---|---|---|---|---|---|---|---|---|---|---|---|---|---|---|---|---|---|---|---|---|---|---|----|



32. Przebieg prac konserwatorskich



Rok

Wyszczególnienie prac

K o s z t
tys. zł

33. Koszt
w tys. zł

Przewidywane

Rzeczywiste

34. Inspekcje



36. Wypełnił dnia

37. Sprawdził dnia

IX 1898 *Atrococcus*