

Nr

A

B

C

D

E

F

G

H

I

J

K

L

M

N

O

P

R

S

T

U

V

W

X

Y

Z

DOLNOŚLĄSKIE

1. Obiekt zabytkowy

DOM MIESZKALNY ul. Orzeszkowej Nr. 26

2. Miejscowość

LWÓWEK ŚLĄSKI

3. Wiek
XVIII/XIX4. Styl
b.cech5. Kubatura m³ 1390,36. Powierzchnia w m² 198,9
a) zabytkowa: b) użytkowa:

20. Przynależność administracyjna

a) województwo Wrocławskie

b) powiat Lwówek

c) gmina

7. Materiał
budowlany

Przed zniszczeniem

Po odbudowie

11. Ilość budynków 1

14. Grunty należące do zabytku: ha

a) ściany

kamień
cegła

12. Ilość kondygnacji 3

a) ogrody stylowe

21. Stacja

Nazwa stacji

Odległość
od stacji
w km

b) sklepienia

kamień
cegła13. Użytkowanie wnętrza
według ilości:

b) sady i grunty uprawne

a) kolejowa

Lwówek

c) stropy

cegła

a) izb mieszkalnych 12

c) lasy

b) autobusowa

Lwówek

d) wiązania
dachu

drewno

b) innych pomieszczeń -

d) wody

22. Właściciel i jego adres

M Z B M Lwówek

e) krycie dachu

dachówka

c) piwnic 1

e) inne

8. Wyposażenie architektoniczne

15. Przeznaczenie pierwotne budynku bud. mieszkalny

23. Użytkownik i jego adres

lokatorzy Lwówek

opaski m.kondygnacyjne

16. Użytkowanie w latach ubiegłych bud. mieszkalny

17. Użytkowanie obecne bud. mieszkalny

24. Inwestor i jego adres

18. Nadaje się do użycia na

9. Autorzy i data budowy i przebudowy

19. Data, rodzaj i stopień zniszczeń i odbudowy

25. Rejestr zabytku Nr

rok miejsce przechowywania

Zbudowany w XVIII/XIX w.
przebudowa parteru w II poł.
XIX w.

Data O P I S Zniszczenia % Odbudowa %

VIII.1939 r.

XI.1939 r.

XII.1945 r.

VII.1965 Stan dość dobry

26. Nazwa księgi hipotecznej

27. Nr hipoteczny

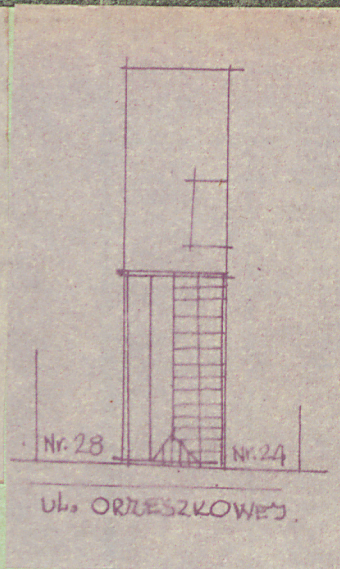
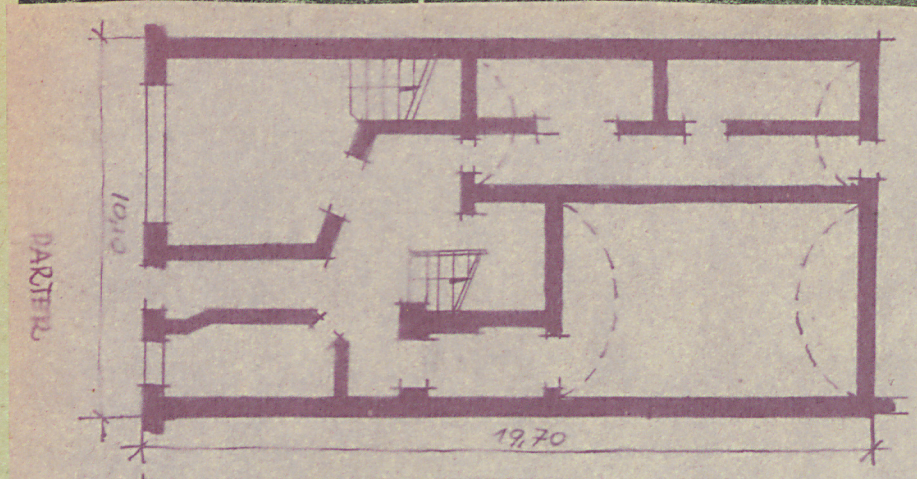
28. Akta

29. Fotografie

30. Inwentaryzacja pomiarowa

10. Udostępnienie

dostępny



konserwatorskich	
Wyszczególnienie prac	K o s z t tys. zł

33. Koszty w tys. zł	Przewidywane	Rzeczywiste

34. Inspekcje



Wypełnił dnia

Sprawdził dnia

14 05 1947

10-07