

Nr

A

B

C

D

E

F

G

H

I

J

K

L

M

N

O

P

R

S

T

U

V

W

X

Y

Z

DOLNOŚLĄSKIE

relacja historyczna

1. Obiekt zabytkowy

DOM MIESZKALNY ul. Orzeszkowej Nr.5

ROZEBRANY

2. Miejscowość

LWÓWEK ŚLĄSKI

miasto

3. Wiek  
XIX4. Styl  
b.cech5. Kubatura m<sup>3</sup> 1265,66. Powierzchnia w m<sup>2</sup> 180,8  
a) zabytkowa: b) użytkowa:

20. Przynależność administracyjna

a) województwo Wrocławskie

b) powiat Lwówek

c) gmina

7. Materiał budowlany

Przed zniszczeniem

Po odbudowie

11. Ilość budynków 1

14. Grunty należące do zabytku: ha

a) ściany

kamień  
cegła

12. Ilość kondygnacji 3

a) ogrody stylowe

21. Stacja

Nazwa stacji

Odległość od stacji w km

b) sklepienia

kamień  
cegła

13. Użytkowanie wnętrza według ilości:

b) sady i grunty uprawne

a) kolejowa

Lwówek

c) stropy

drewno

a) izb mieszkalnych 10

c) lasy

b) autobusowa

Lwówek

d) wiązania dachu

drewno

b) innych pomieszczeń

d) wody

22. Właściciel i jego adres

M Z B M Lwówek

e) krycie dachu

dachówka

c) piwnic 1

e) inne

8. Wyposażenie architektoniczne

15. Przeznaczenie pierwotne budynku bud. mieszkalny

23. Użytkownik i jego adres

lokatorzy i sklep Lwówek

podokienniki, opaski m.kond.

16. Użytkowanie w latach ubiegłych bud. mieszkalny

17. Użytkowanie obecne bud. mieszkalny i sklep

24. Inwestor i jego adres

18. Nadaje się do użycia na

9. Autorzy i data budowy i przebudowy

19. Data, rodzaj i stopień zniszczeń i odbudowy

Zbudowany w XIX w.

Data

O P I S

Zniszczenia %  
Odbudowa %

VIII.1939 r.

XI.1939 r.

XII.1945 r.

1947

remont kapitalny budynku

25

VII.1965

Stan dość dobry

25. Rejestr zabytku Nr

rok..... miejsce przechowywania

26. Nazwa księgi hipotecznej

27. Nr hipoteczny

28. Akta

29. Fotografie

30. Inwentaryzacja pomiarowa

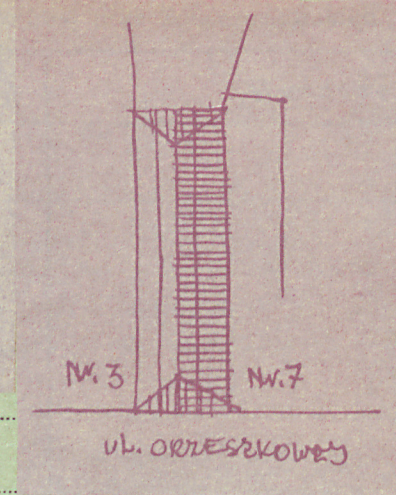
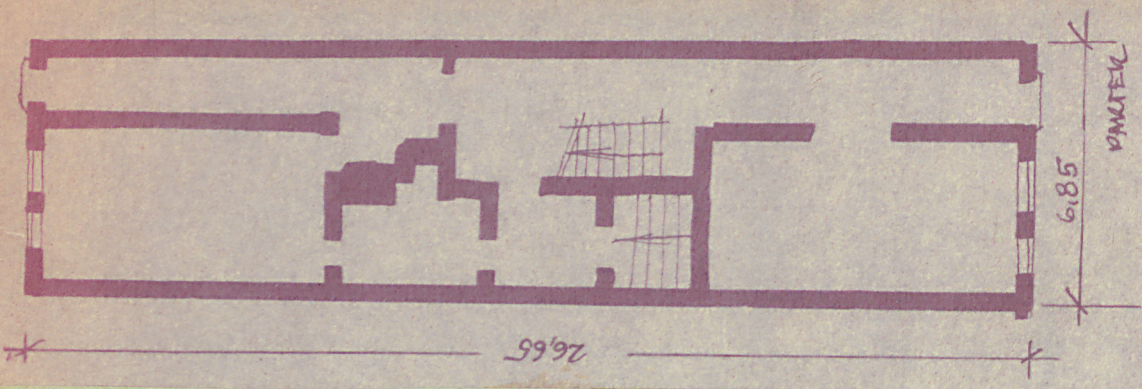
10. Udostępnienie

dostępny

ROZEBRANY



Z	Y	X	W	V	U	T	S	R	P	O	N	M	L	K	J	I	H	G	F	E	D	C	B	A	Nr
---	---	---	---	---	---	---	---	---	---	---	---	---	---	---	---	---	---	---	---	---	---	---	---	---	----

[illegible][illegible]

### 34. Inspekcje

36. Wypełnił dnia

37. Sprawdził dnia

1465 *Atzschella*



1st 67