

Nr

A

B

C

D

E

F

G

H

I

J

K

L

M

N

O

P

R

S

T

U

V

W

X

Y

Z

DOLNOŚLĄSKIE

Województwo

1. Obiekt zabytkowy

bud. mienk-

ROZEBRANY

Orenkowej
Kawiecia 1

2. Miejscowość

Lwówek Sp.

4572

3. Wiek

XIX

4. Styl

5. Kubatura m³

4100

6. Powierzchnia w m²

a) zabytkowa:

b) użytkowa:

20. Przynależność administracyjna

a) województwo

wrocław

b) powiat

LWÓWEK

c) gmina

7. Materiał budowlany

Przed zniszczeniem

Po odbudowie

11. Ilość budynków

1

14. Grunty należące do zabytku:

ha

a) ściany

kamień ceglany

b) sklepienia

n

c) stropy

drewno

d) więzania dachu

n

e) krycie dachu

dach

12. Ilość kondygnacji

4

13. Użytkowanie wnętrza według ilości:

a) izb mieszkalnych

~ 11

b) innych pomieszczeń

-

c) piwnic

2

a) ogrody stylowe

b) sady i grunty uprawne

c) lasy

d) wody

e) inne

21. Stacja

Nazwa stacji

Odległość od stacji w km

a) kolejowa

w/w

b) autobusowa

w/w

22. Właściciel i jego adres

M Z B. ill

8. Wyposażenie architektoniczne

15. Przeznaczenie pierwotne budynku

bud mienkaly

16. Użytkowanie w latach ubiegłych

j.w

17. Użytkowanie obecne

rehabilitacyjny

18. Nadaje się do użycia na

gab pnt 15

9. Autorzy i data budowy i przebudowy

19. Data, rodzaj i stopień zniszczeń i odbudowy

Data

O P I S

Zniszczenia %

Odbudowa %

VIII.1939 r.

XI.1939 r.

XII.1945 r.

rehabilitacyjny
do odbudowy ze względu na techniczny

25

VII 65

Rozebrawany

25. Rejestr zabytku Nr

608

rok

28.08.1959

miejsce przechowywania

26. Nazwa księgi hipotecznej

27. Nr hipoteczny

28. Akta

29. Fotografie

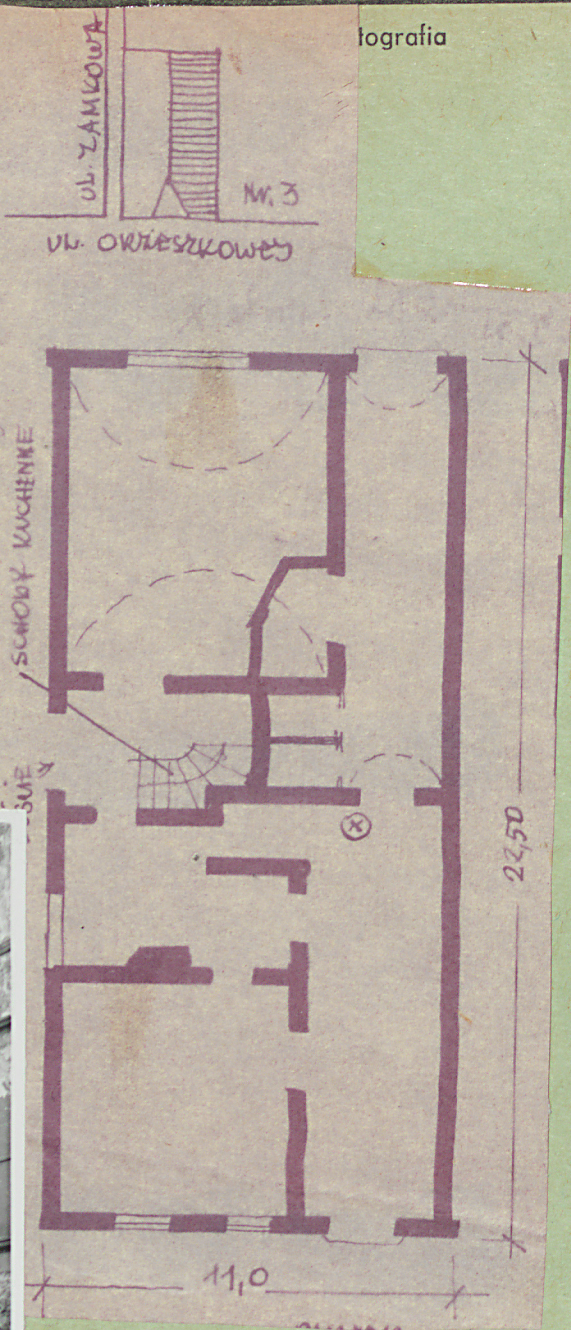
30. Inwentaryzacja pomiarowa

10. Udostępnienie

Z Y X W V U T S R P O N M L K J I H G F E D C B A Nr

31. Szkic sytuacyjny, plan sch

lografia



32. Przebieg prac konserwatorskich

Rok	Wyszczególnienie prac	K o s z t tys. zł

33. Koszty w tys. zł	Przewidywane	Rzeczywiste

34. Inspekcje

35. Uwagi różne

36. Wypełnił dnia

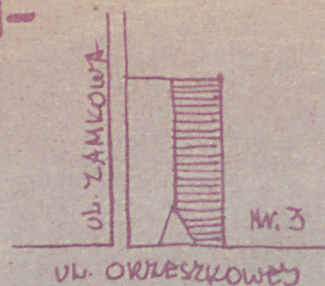
37. Sprawdził dnia
VIII OT [Signature]



- LWÓWEK ŚLĄSKI -

WOJ. WROCLAW
POW. LWÓWEK
STACJA PKP, PKS.

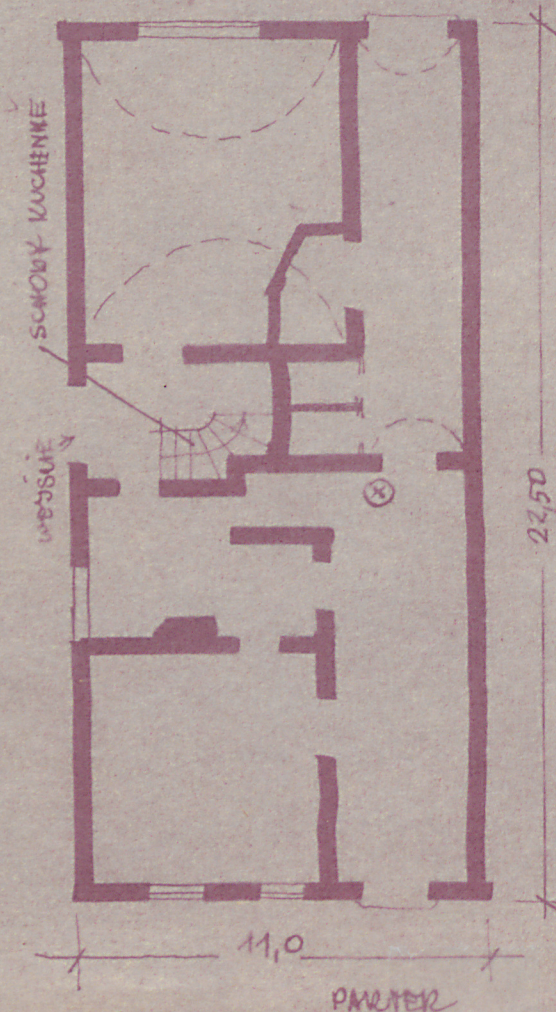
UL. ORZESZKOWY - 1



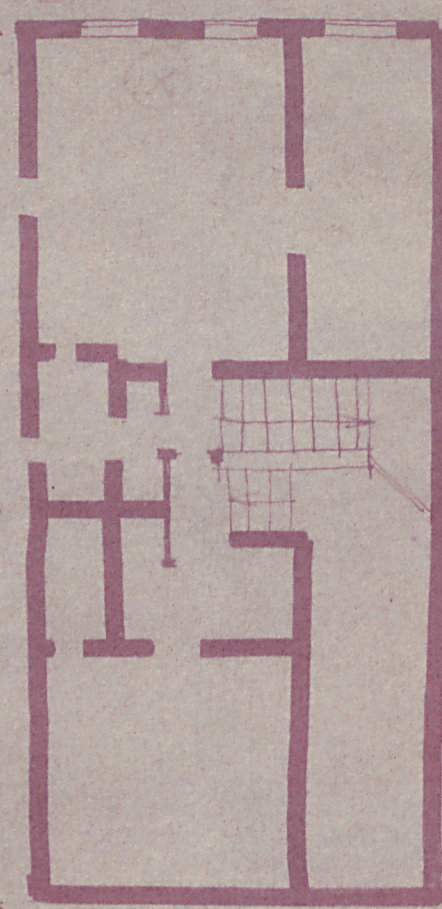
KAMIEŃKA MIESZCZAŃSKA, 4-KONDYGNACYJNA PODPIWIERZONA TRZYTRAKTOWA. ELEWACJA XIX WIEK. USTAWIONA DO UL. ORZESZKOWEJ SZUKTOWO.
DACH DWUSPODOBY DREWNIANY, KRZYWY DACHÓWEK, KARPÍOWKA, POKRYTIE ZNISZCZONE W 30%
BRAK TYLNEJ ŚCIANY SZUKTOWEJ.
STROPY DREWNIANE ZAWALONE W 40%
RWYNEK ZDEWASTOWANY, ZNISZCZONY, NIEZABEZPIECZONY.



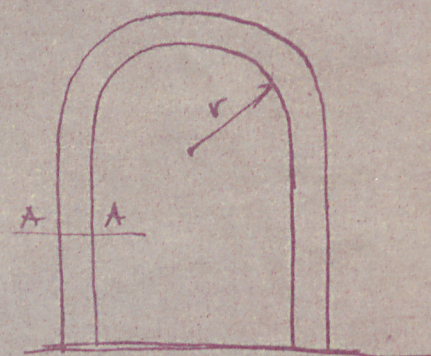
PIWNICE



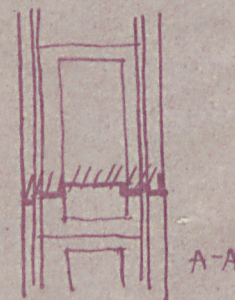
PARTER



PIĘTRO



⊗ - PORTAL KAMIEŃNY
TUK Z CYRKA.



Wyk. Kł. A. Nowicz.
z. Knap.
1.10.1957r.

KARTA TECHNICZNA

H=16,60