

D.568

4568

1. Obiekt

DOM MIESZKALNY

2. Czas powstania

pocz.XX w.

3. Miejscowość

LWÓWEK ŚLĄSKI

4. Adres ul. Malinowskiego 13

nr hipoteczny

5. Przynależność administracyjna

województwo jeleniogórskiegmina Lwówek Śląskipow. LWÓWEK ŚL.

6. Poprzednie nazwy miejscowości

LOWENBERG

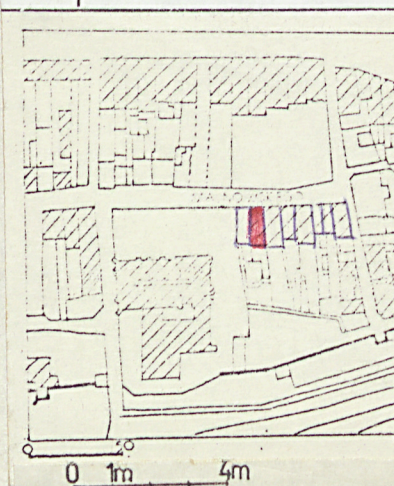
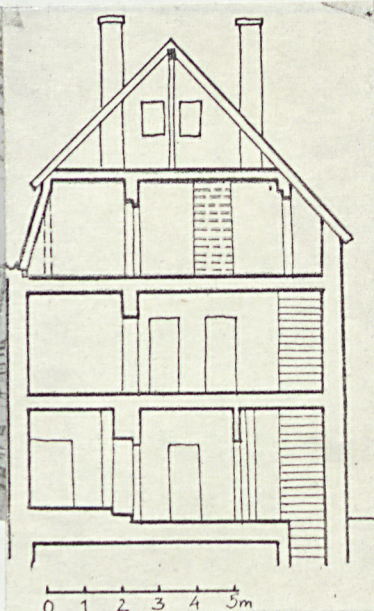
7. Przynależność administracyjna
przed 1.VI.1975województwo wrocławskiepowiat Lwówek Śląski

8. Właściciel i jego adres

9. Użytkownik i jego adres

10. Rejestr zabytków

Nr data



autor zdjęć Karol Guttmejer
data wykonania 2.IX.1980 r.
miejsce przechowywania negatywów

WKZ Je

12. Autorzy, historia obiektu, określenia stylu.

Autor budowy tego budynku nie jest znany.

13. Opis (sytuacja, materiał i konstrukcja, rzut, bryła, elewacje, dach, wnętrze wyposażenie, instalacje)

Usytuowany szczytowo przy ul. Malinowskiego po pół jej stronie, jako ostatni dom w tej pierzei. Od pół przylega plac przykościelny i kościół Franciszkanów wraz z klasztorem, od pół podwórze działki z komórkami i dalej ogrodem.

Murowany z kamienia piaskowca, od pół częściowo z cegły, na kamiennym fundamencie tynkowany. W piwnicy, w kuchni, na parterze sklepienie kolebkowe, pozostałe stropy belkowe z podsufitką. Więźba dachowa krokwiowo-stolcowa o jednym rzędzie stolców środkowych, kryta dachówką karpiówką w "koronkę". W piwnicach, sieni, łazienkach posadzka cementowa, pozostałe podłogi deskowe malowane, częściowo wykładane linoleum. Schody do piwnicy cementowe, na piętrze drewniane jednobiegowe, w I-ej i II-ej kondygnacji zabiegowe.

Drzwi wejściowe od pół dwuskrzydłowe, ramowo-płycinowe z wąskim prostokątnym nadświetłem, drzwi wejściowe od pół i do piwnicy deskowe z zastrzałami, pozostałe drzwi jednoskrzydłowe, ramowo-płycinowe osadzone w drewnianych ościeżach.

Okna skrzynkowe na parterze i II-im piętrze asymetryczne, dwudzielne, dwupoziomowe, na I-szym piętrze nowe dwudzielne, w partii poddasza krosnowe, dwudzielne, dwupoziomowe zamykane na zakrętki dwuskrzydłowe /obartle/. Założony na planie prostokąta trzytraktowy, z sienią przelotową boczną usytuowaną przy zach ścianie budynku. Wzdłuż ściany wsch sieni szeregowo przylegają pomieszczenia mieszkalne. Schody na górę umieszczone przy zach ścianie sieni.

Dwukondygnacyjny, na piętrach podobny rozkład pomieszczeń mieszkalnych. Pokryty dachem dwuspadowym z małym naczółkiem w elewacji frontowej. W elewacji frontowej okna na parterze ujęte w kamienną profilową opaskę ukształtowaną z wałka i wklęsli. Pozostałe okna w prostych opaskach. Czteroościowy w dolnej kondygnacji umieszczone trzy okna, w środkowej 4 i wyżej po 3 okna.

Instalacja elektryczna, wodno-kanalizacyjna, ogrzewanie piecowe na węgiel.

| | | | |
|--|---------------------------|---|------------------------|
| 11. Kubatura | 15. Powierzchnia użytkowa | 16. Przeznaczenie pierwotne | 17. Użytkowanie obecne |
| 1514,10 m ³ | 389,30 m ² | mieszkalne | mieszkalne |
| 18. Prace budowlane i konserwatorskie, ich przebieg i dokumentacja Od czasu wybudowania budynku nie były prowadzone żadne większe prace budowlane ani konserwatorskie. Prowadzone tylko remonty na bieżąco. Budynek przewidywany był do rozbiórki. Inwentaryzacja pomiarowa w posiadaniu ADM-Lwówek Śl. ul.H.Sawickiej. | | 19. Stan zachowania (fundamenty, ściany zewnętrzne, ściany wewnętrzne, sklepienia, stropy, konstrukcje dachowe, pokrycie dachu, wyposażenie i instalacje) Ogólny stan techniczny bardzo zły. 50 % zniszczenia, zawilgocone fundamenta i przyziemne partie murów. Ściany zewnętrzne o odpadającym i odpadającym tynku. Strop poddasza i więźba dachowa częściowo spróchniała i zjedzona przez owady, nieszczelne pokrycie dachowe powodujące zawilgocenie murów od góry, zniszczone częściowo podłogi i stolarka okienna. | |
| 20. Najpilniejsze postulaty konserwatorskie Cały budynek do generalnego remontu. W pierwszej kolejności odwilgocenie murów i odcięcie dalszej migracji wody na wyższe partie muru. Osuszenie murów i usunięcie wykwitów. Wymiana uszkodzonych belek stropowych, krokwi i stolców, jak również pokrycia dachowego. Później stopniowo prowadzenie dalszych prac remontowych i konserwatorskich. | | | |

21. Akta archiwalne (rodzaj akt, numer i miejsce przechowywania)

22. Bibliografia

23. Źródła ikonograficzne i fotografie (rodzaj, miejsce przechowywania, sygnatury)

24. Uwagi różne

25. Wypełnił

Krystyna Łukasik

2.IX.1980 r.

26. Sprawdził

1. Miejscowość

LWÓWEK ŚL.

woj. jeleniogórskie

2. Obiekt (nazwa jak w karcie)

Dom, ul. Malinowskiego 13

3. Zawartość wkładki (nazwa obiektu lub materiału uzupełniającego)

zdjęcia dodatkowe



Wkładkę założył:
(imię, nazwisko, data)

Miejsce przechowywania negatywów:

Jedn. Wyd. Akcyd. Olsztyn zam. 1299/5/78
OZGraf. ZP. Ostróda zam. 1040 n. 20000

Wzór ODZ 1978 r.