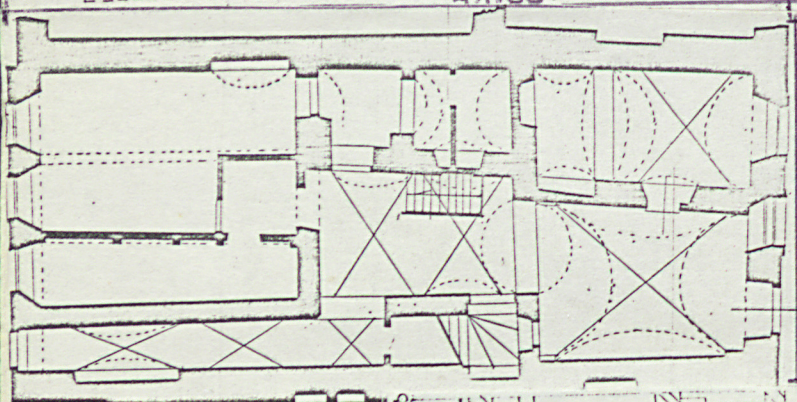
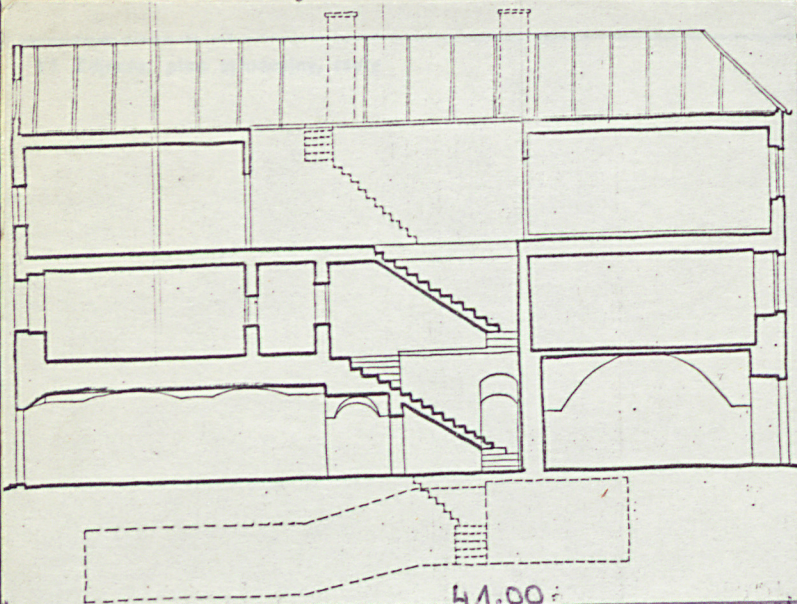


1. Obiekt

Dom mieszkalny



autor zdjęć K. Murawska  
data wykonania VIII 1980  
miejsce przechowywania negatywów



2. Czas powstania

pocz. XIX w.

3. Miejscowość

LWÓWEK ŚLĄSKI

4. Adres

Lwówek Śląski,  
ul. Malinowskiego 11  
nr hipoteczny

5. Przynależność administracyjna

województwo jeleniogórskie

gmina Lwówek Śląski  
pow. Lwówek śl.

6. Poprzednie nazwy miejscowości

Löwenberg

7. Przynależność administracyjna  
przed 1 VI 1975

województwo wrocławskie

powiat Lwówek Śląski

8. Właściciel i jego adres

wł. państwowa

9. Użytkownik i jego adres

mieszkania kwaterunkowe

10. Rejestr zabytków

Nr data



12. Autorzy, historia obiektu, określenia stylu.

13. Opis (sytuacja, materiał i konstrukcja, rzut, bryła, elewacje, dach, wnętrze wyposażenie, instalacje)

Kamienica usytuowana w zwartej zabudowie, ścianą szczytową skierowana na pn. ku ulicy.

Murowana z kamienia, tynkowana, na kamiennych fundamentach. Piwnica niedostępna. Stropy belkowe z podsufitką w mieszkaniach, kolebkowo-krzyżowe w sieni.

Więźba dachowa jednojętkowa. Dach kryty dachówką karpiówką w koronkę. Schody na piętro i strych drewniane zabiegowe, na strych drewniana poręczą o toczonych tralkach. Podłogi białe, kryte częściowo-płytami pilśniowymi, na piętrze w niektórych pomieszczeniach posadzka cementowa, w sieni z płyt kamiennych. Drzwi wejściowe dwuskrzydłowe, ramowo-płycinowe, wewnątrz jednoskrzydłowe, ramowo-płycinowe, niektóre częściowo przeszklone, z zamkami skrzynkowymi.

Okna wymienione nowe, w powiece dachowej krosnowe, wielokwaterowe, z półzakrętkami pojedynczymi.

Budynek na planie prostokąta, układ pomieszczeń trójtaktowy, sień przelotowa.

Dwukondygnacyjny z poddaszem użytkowym. Elewacja gł. trójosiowa. Kondygnacje wydzielone gzymsami. Wokół drzwi i okien profilowane kamienne obramienia. W szczycie okno flankowane trójkątnymi okienkami. Dach naczółkowy z dużą powieką od wsch.

Inst. elektr., wod., kanal.



14. Kubatura	15. Powierzchnia użytkowa	16. Przeznaczenie pierwotne  mieszkalne	17. Użytkowanie obecne  mieszkalne
18. Prace budowlane i konserwatorskie, ich przebieg i dokumentacja		19. Stan zachowania (fundamenty, ściany zewnętrzne, ściany wewnętrzne, sklepienia, stropy, konstrukcje dachowe, pokrycie dachu, wyposażenie i instalacje)  Duże zagrzybienie wpływające na gnicie podkóg, silne zawilgocenie murów, przeciekający dach, ubytki w murze i tynku.	
20. Najpilniejsze postulaty konserwatorskie			



21. Akta archiwalne (rodzaj akt, numer i miejsce przechowywania)

Inwentaryzacja 1:100 w rękach administracji

22. Bibliografia

23. Źródła ikonograficzne i fotografie (rodzaj, miejsce przechowywania, sygnatury)

24. Uwagi różne

25. Wypełnił

Jolanta Olejniczak  
plany-Ewa Loga-Sowińska  
V 1981

26. Sprawdził

27. Załączniki



1. Miejscowość

LWÓWEK ŚLĄSKI

2. Obiekt (nazwa jak w karcie)

DOM MIESZKALNY  
MAJNOWSKIEGO 11

3. Zawartość wkładki (nazwa obiektu lub materiału uzupełniającego)

ZDJĘCIA DODATKOWE



fot. Karel Guttmeier

Wkładkę założył:

JOLANTA OLEJNICZAK V 1981

(imię, nazwisko, data)

Miejsce przechowywania negatywów:

WKZ JELENIA GÓRA

Jedn. Wyd. Akcyd. Olsztyn zam. 1299/5/78  
OZGraf. ZP. Ostróda zam. 1040 n. 20000

Wzór ODZ 1978 r.