

Nr

A

B

C

D

E

F

G

H

I

J

K

L

M

N

O

P

R

S

T

U

V

DOLNOŚLĄSKIE

regionalne

1. Obiekt zabytkowy

4

KOŚCIÓŁ FILIALNY P.W. ŚW. KATARZYNY

2. Miejscowość

GOGOKOWICE

gm. LUBIN

3. Wiek  
XV, XVIII, XIX4. Styl  
gotyk, barok, neobarok5. Kubatura m<sup>3</sup>  
~ 1707, 446. Powierzchnia w m<sup>2</sup> ~ 243, 92  
a) zabytkowa: b) użytkowa:

20. Przynależność administracyjna

a) województwo: łódzkie

b) powiat: Lubin

c) gmina: Mitoradice LUBIN

7. Materiał budowlany

Przed zniszczeniem

Po odbudowie

11. Ilość budynków

1

14. Grunty należące do zabytku:

ha

a) ściany

kamień  
cegła

12. Ilość kondygnacji

1

a) ogrody stylowe

-

b) sklepienia

-

13. Użytkowanie wnętrza według ilości:

b) sady i grunty uprawne

c) stropy

drewno

a) izb mieszkalnych

-

c) lasy

d) wiązania dachu

drewno

b) innych pomieszczeń

5

d) wody

e) krycie dachu

dachówka

c) piwnic

-

e) inne

21. Stacja

Nazwa stacji

Odległość od stacji w km

a) kolejowa

Wilonia

6

b) autobusowa

bco

22. Właściciel i jego adres

Panie młynsko - katecheta  
Mitoradice

23. Użytkownik i jego adres

p.w.

24. Inwestor i jego adres

8. Wyposażenie architektoniczne

Izba mieszkalna, tablica erekcyjna, stropy belkowe, barokowe

15. Przeznaczenie pierwotne budynku

kultowe

16. Użytkowanie w latach ubiegłych

"

17. Użytkowanie obecne

"

18. Nadaje się do użycia na

19. Data, rodzaj i stopień zniszczeń i odbudowy

9. Autorzy i data budowy i przebudowy

I mianowicie 1298  
obecny bud. fundacji ok. 1390-XV wiek  
rehabilitacja, mianowicie i stropy belkowe - barokowe z 1719 r (wg tabl. erekcyjnej)  
kuchnia, płot i ogólna przebud. koniec XIX w.

Data

O P I S

Zniszczenia %

Odbudowa %

VIII.1939 r.

XI.1939 r.

XII.1945 r.

IV 1970

b. rty. nisze dach, stropy i podłogi dachu  
młynsko - katecheta

25. Rejestr zabytku Nr

594/L

14.04.1981

rok..... miejsce przechowywania

26. Nazwa księgi hipotecznej

27. Nr hipoteczny

28. Akta

29. Fotografie

30. Inwentaryzacja pomiarowa

10. Udostępnienie

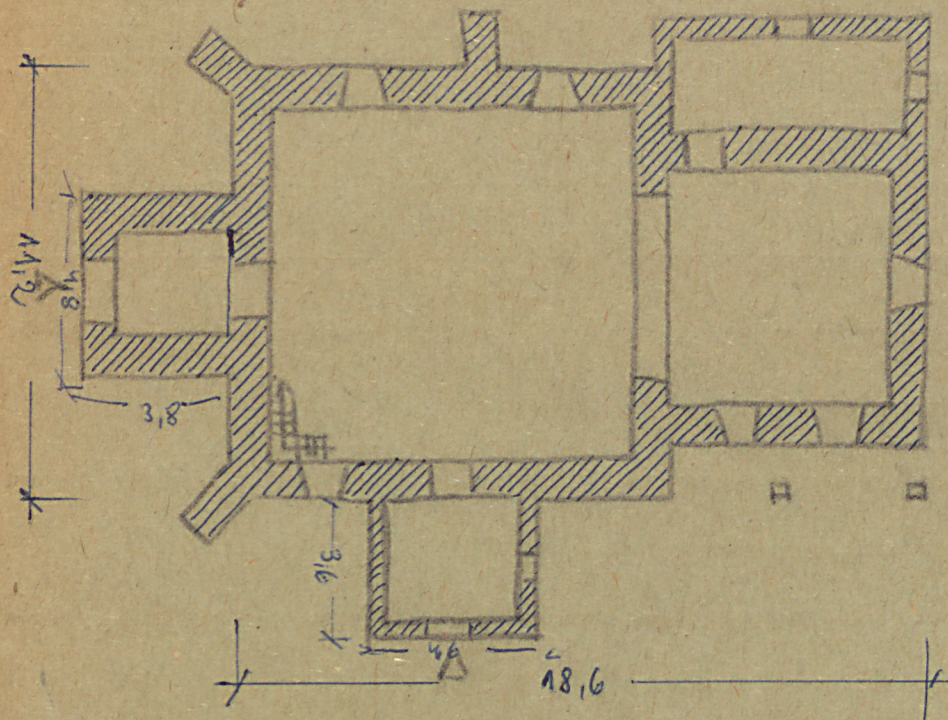
kuchnia, młynsko



Z Y X W V U T S R P O N M L K J I H G F E D C B A Nr

31. Szkic sytuacyjny, plan schematyczny, uwagi opisowe, fotografia

skala 1:200



32. Przebieg prac konserwatorskich

Rok	Wyszczególnienie prac	Koszt tys. zł

33. Koszty  
w tys. zł

Przewidywane

Rzeczywiste

34. Inspekcje


35. Uwagi różne

36. Wypełnił dnia

VI 1970

37. Sprawdził dnia

Bogdz